



LINIA

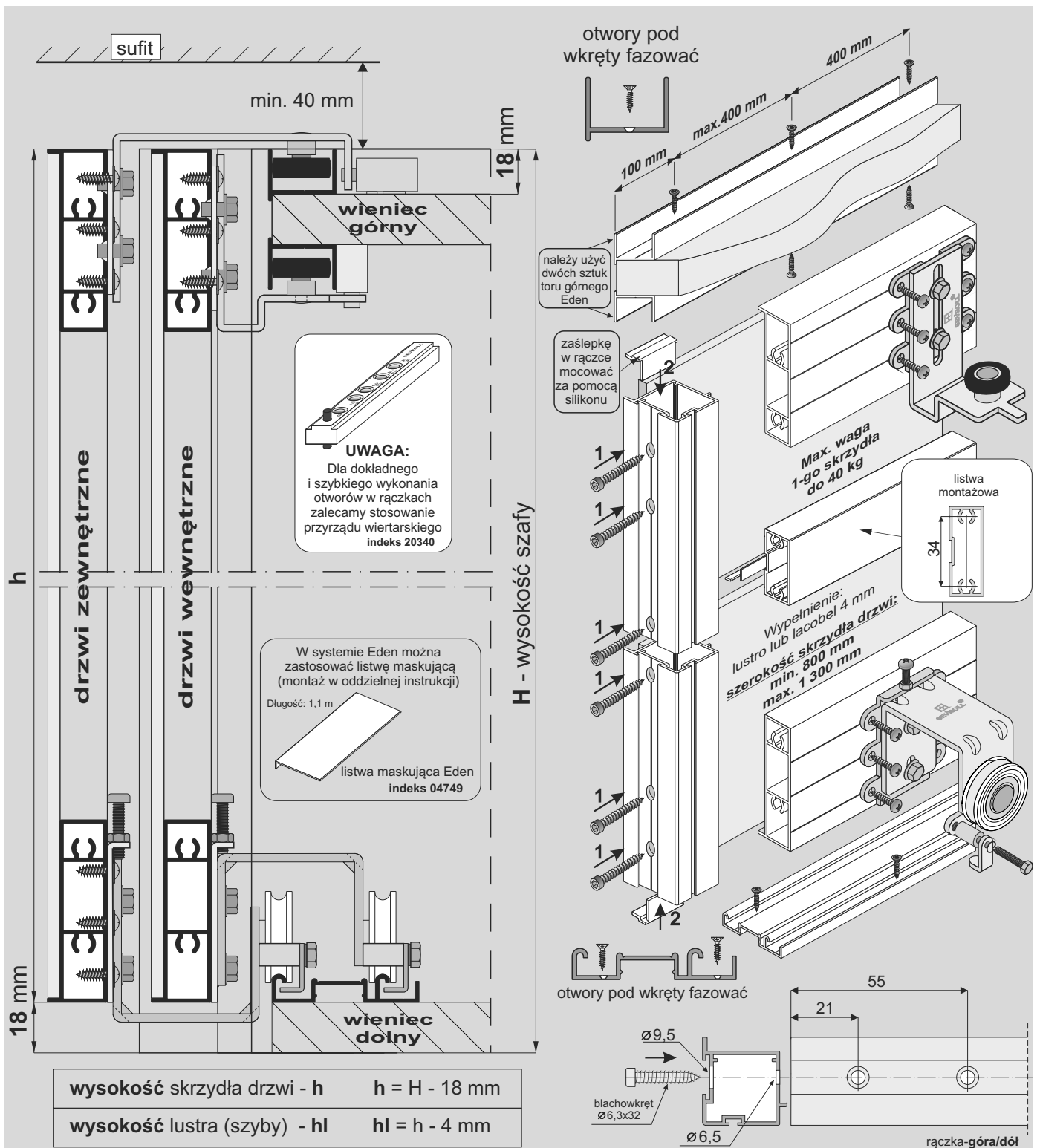
Pax

SYSTEM

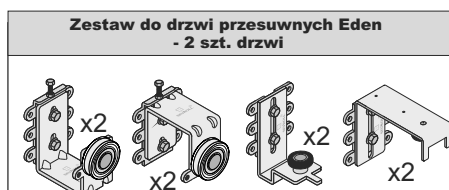
EDEN 4 – 2 skrzydła drzwi



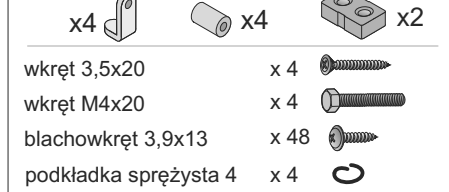
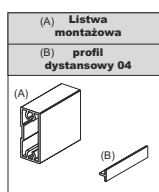
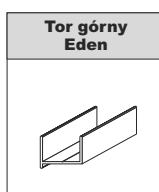
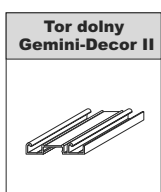
SEVROLL®



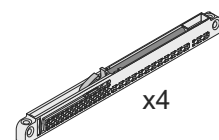
ELEMENTY SKŁADOWE



Przy zakupie poszczególnych elementów do montażu, należy pamiętać o blachowkrętach (min. 8 szt. / 1 skrzydło).



Samodomykacz Sv25 MINI (indeks: 20359-SV)
lub
Sv40 MINI (indeks: 20260-SV)





LINIA

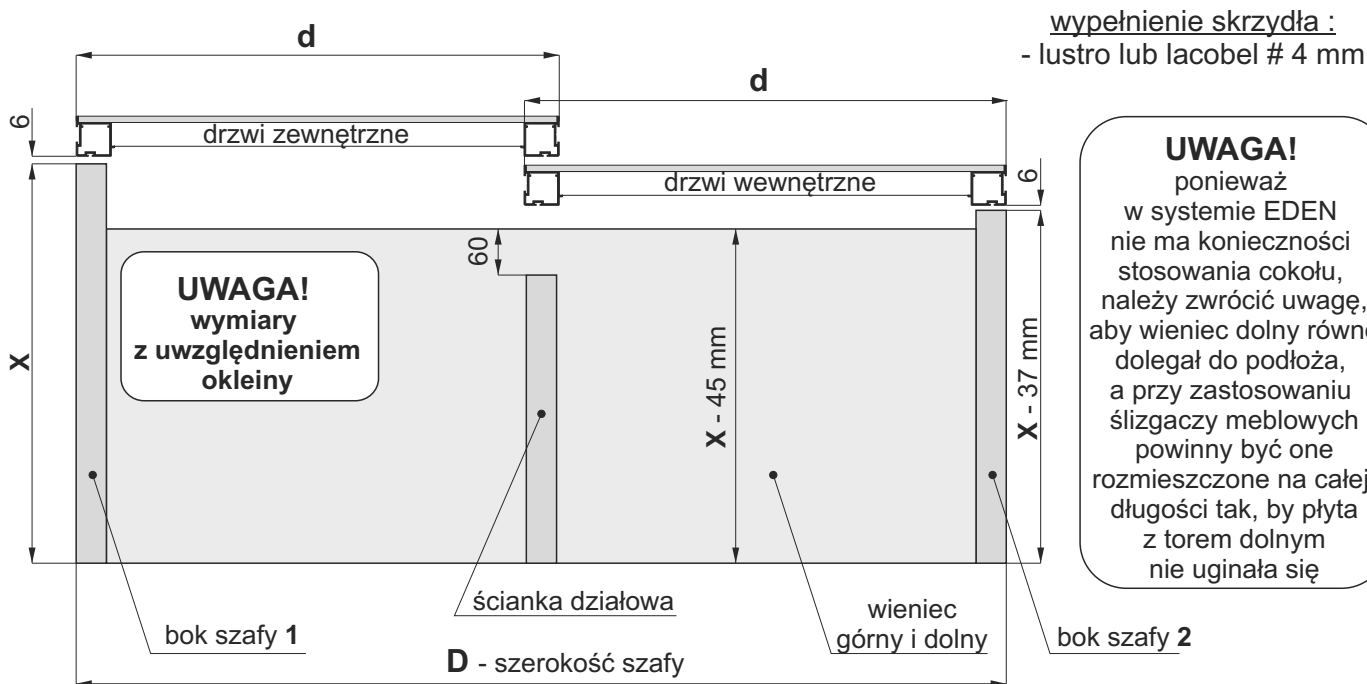
Pax

SYSTEM

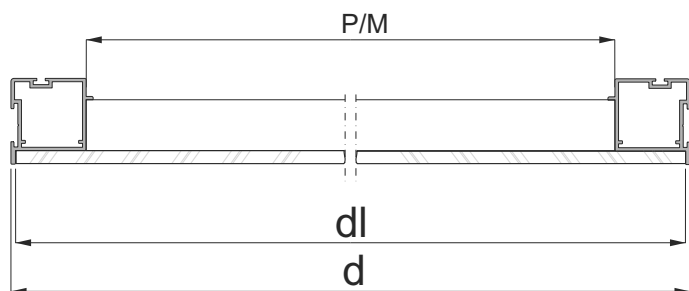
EDEN 4 – 2 skrzydła drzwi



SEVROLL®



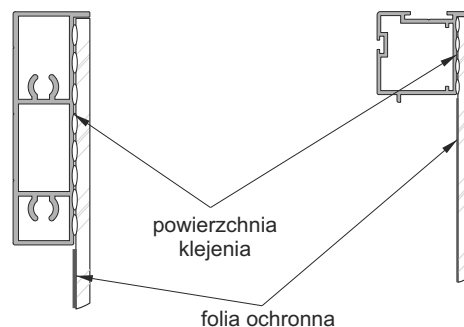
UWAGA!
ponieważ w systemie EDEN nie ma konieczności stosowania cokołu, należy zwrócić uwagę, aby wieniec dolny równo dolegał do podłoża, a przy zastosowaniu ślizgaczy meblowych powinny być one rozmieszczone na całej długości tak, by płyta z torem dolnym nie ugięła się



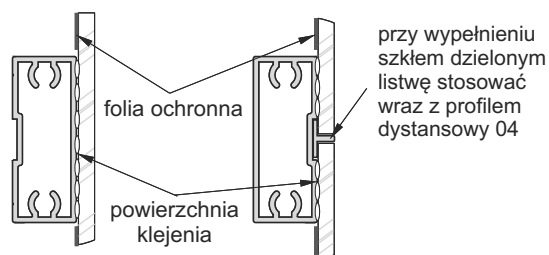
Sposób mocowania lustra lub lacobelu

- w listwie poziomej

- w ręczce



- w listwie montażowej

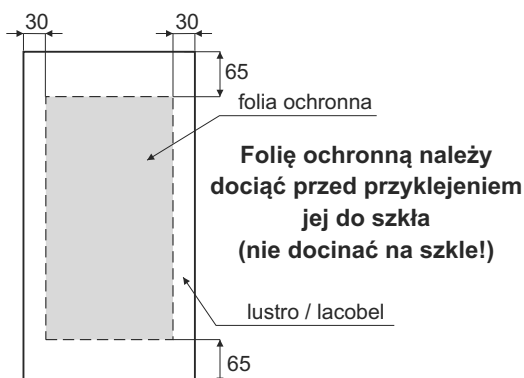


lustro / lacobel zaleca się przyklejać do profili aluminiowych za pomocą silikonów neutralnych bądź kleju do luster

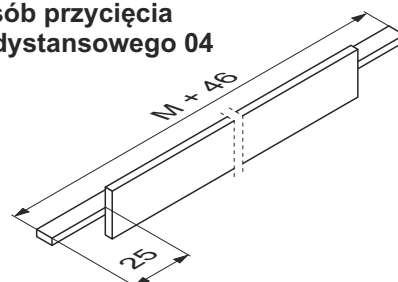
| | |
|----------------------------------|-------------------------------|
| szerokość skrzydła drzwi | $d = (D + 25 \text{ mm}) : 2$ |
| szerokość lustra (szyby) | $dl = d - 4 \text{ mm}$ |
| długość listwy poziomej Eden - P | $P = M = d - 50 \text{ mm}$ |
| długość listwy montażowej - M | |
| długość profilu dystansowego 04 | $M + 46 \text{ mm}$ |

UWAGA!

Tylną powierzchnię lustra / lacobelu należy zabezpieczyć folią ochronną (pomijając powierzchnię szkła klejoną silikonem). Krawędzie szkła należy szlifować.



sposób przycięcia profilu dystansowego 04





LINIA

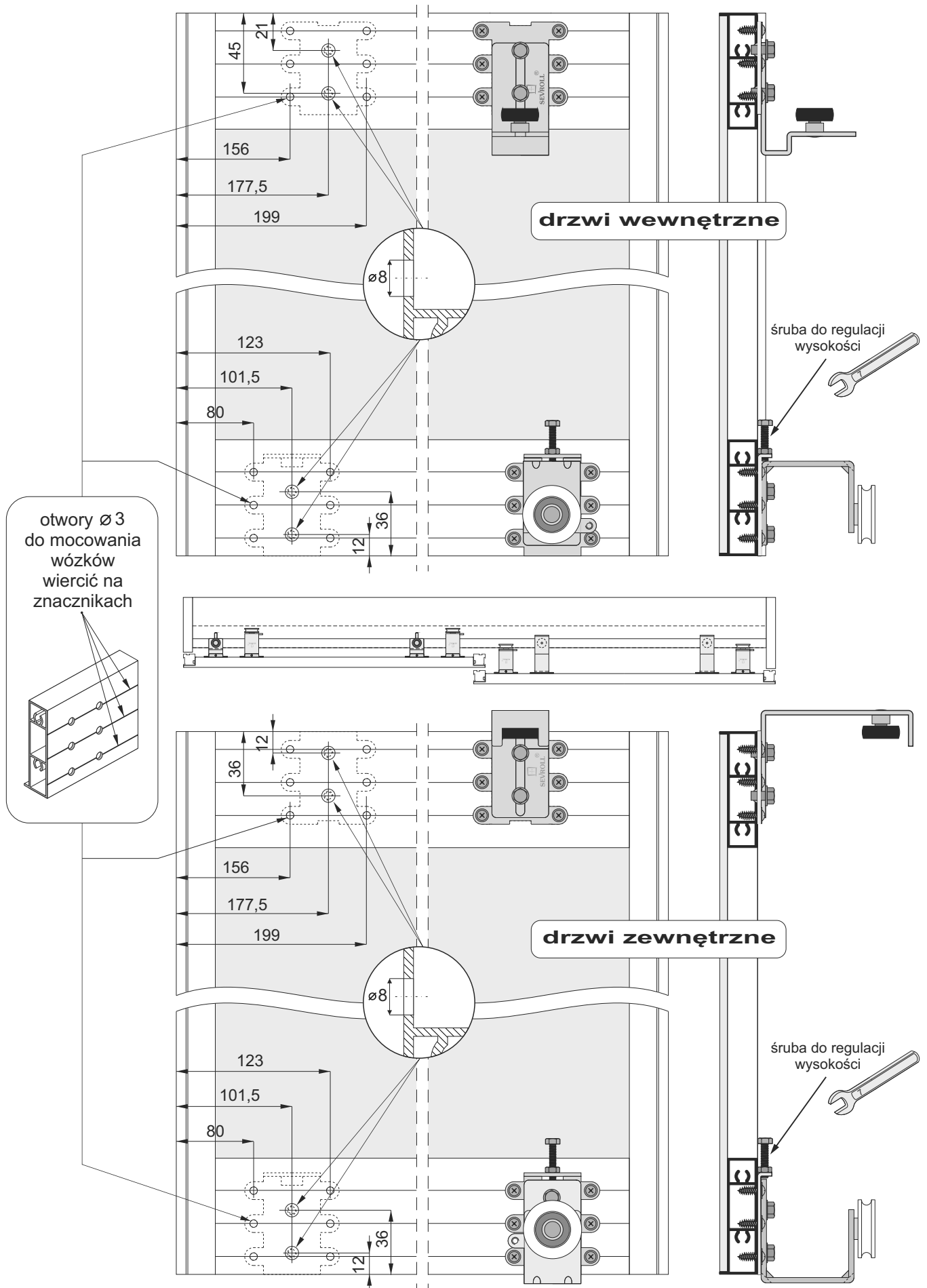
Pax

SYSTEM

EDEN 4 – 2 skrzydła drzwi



SEVROLL®





LINIA

Pax

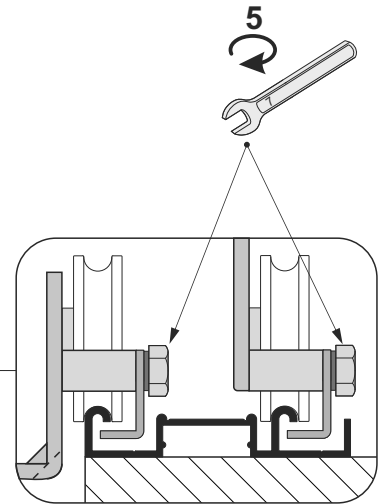
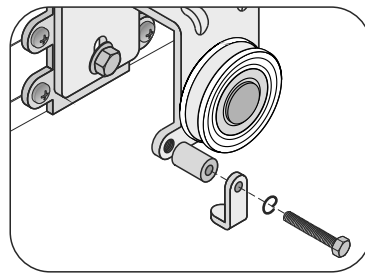
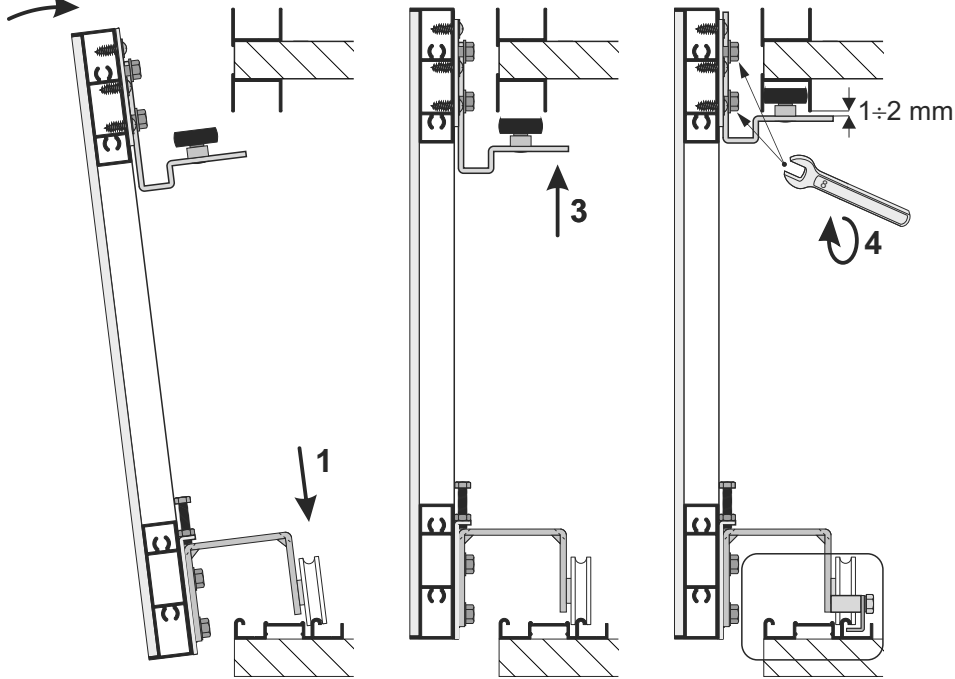
SYSTEM

EDEN 4 – 2 skrzydła drzwi



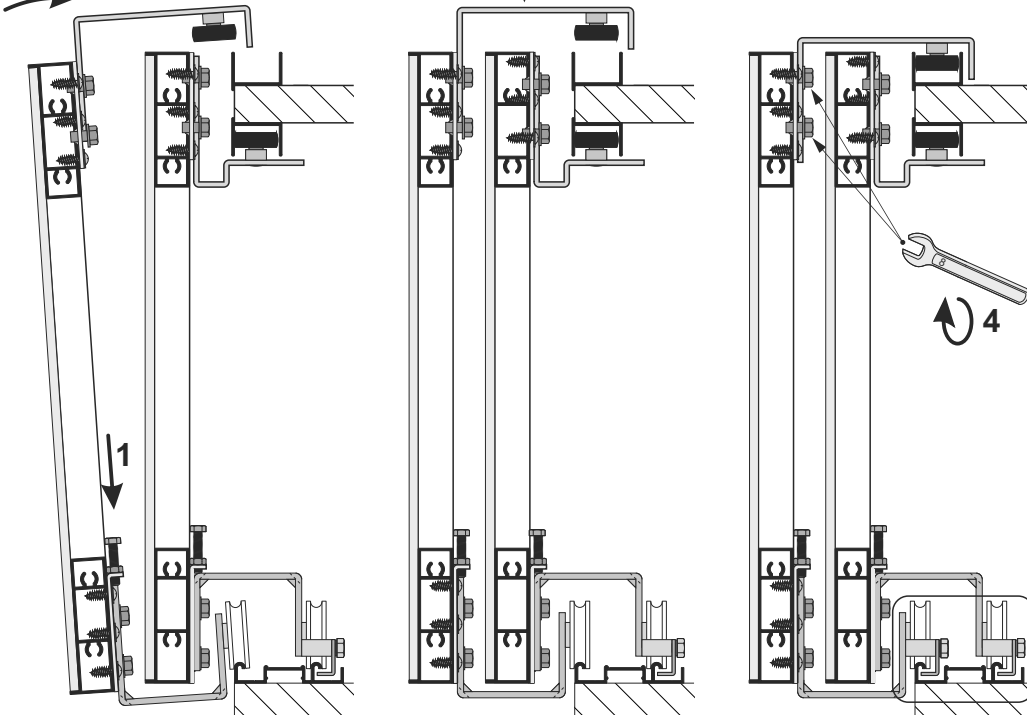
SEVROLL®

2 Montaż drzwi wewnętrznych



zaczep zabezpieczający
-przykręcić po
zamontowaniu
drzwi

2 Montaż drzwi zewnętrznych





LINIA

Pax

SYSTEM

EDEN 4 – 2 skrzydła drzwi



SEVROLL®

Montaż samodomykaczy

