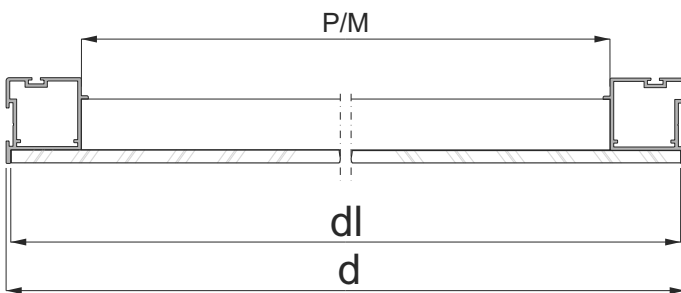
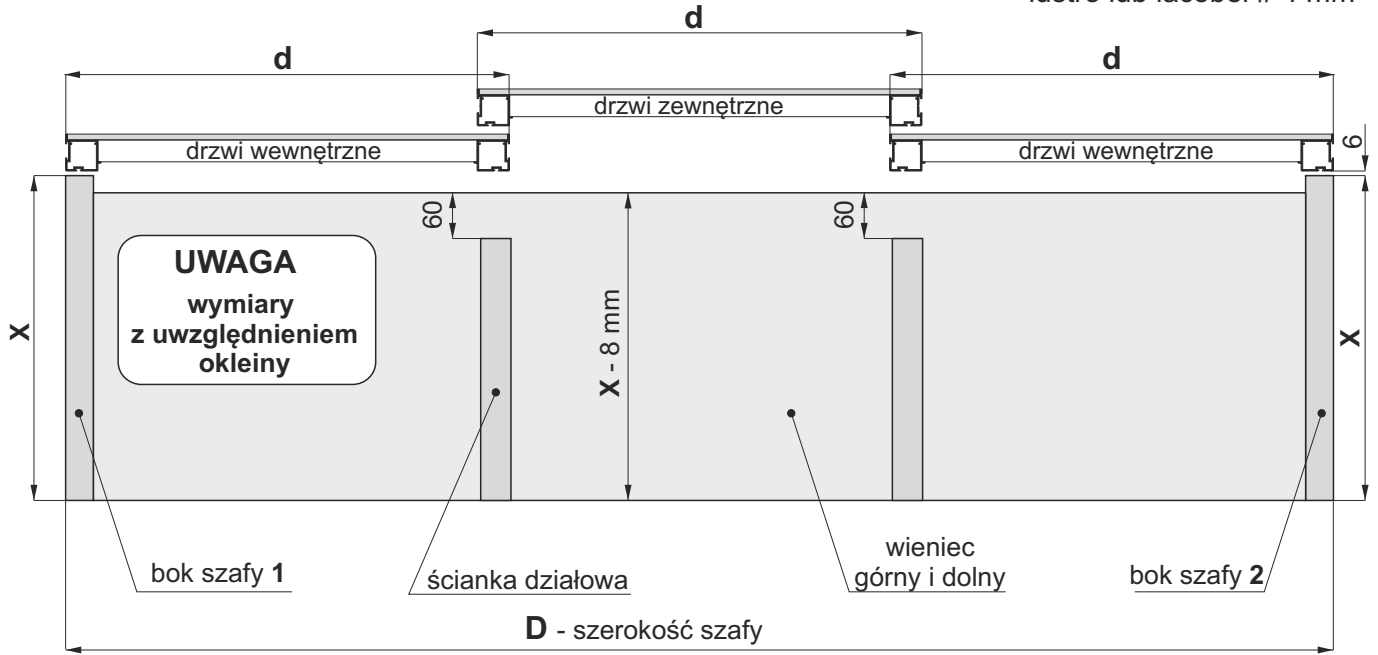






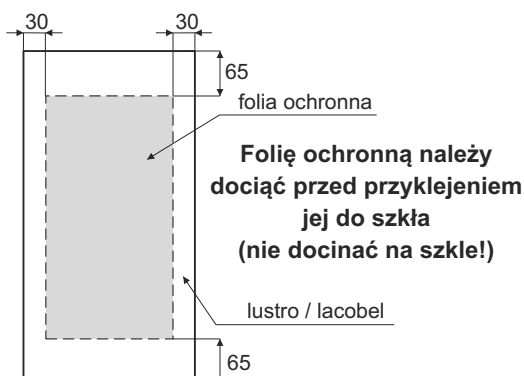
wypełnienie skrzydła:  
- lustro lub lacobel # 4 mm



szerokość skrzydła drzwi	$d = (D + 50 \text{ mm}) : 3$
szerokość lustra (szyby)	$dl = d - 4 \text{ mm}$
długość listwy poziomej Eden - P	$P/M = d - 50 \text{ mm}$
długość listwy montażowej - M	
długość profilu dystansowego 04	$M + 46 \text{ mm}$

**UWAGA!**

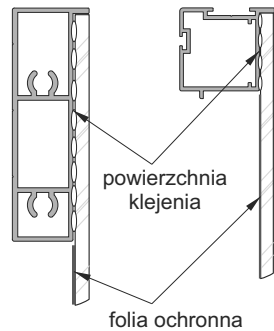
Tylną powierzchnię lustra / lacobelu należy zabezpieczyć folią ochronną (pomijając powierzchnię szkła klejoną silikonem). Krawędzie szkła należy szlifować.



**Sposób mocowania lustra lub lacobelu**

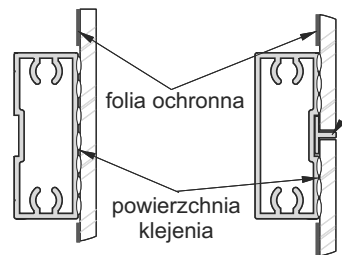
- w listwie poziomej

- w rączce



**UWAGA!**  
ponieważ w systemie EDEN nie ma konieczności stosowania cokołu, należy zwrócić uwagę, aby wieniec dolny równo dolegał do podłoża, a przy zastosowaniu ślizgaczy meblowych powinny być one rozmieszczone na całej długości tak, by płyta z torem dolnym nie ugięła się

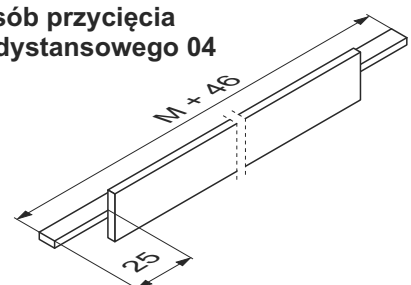
- w listwie montażowej

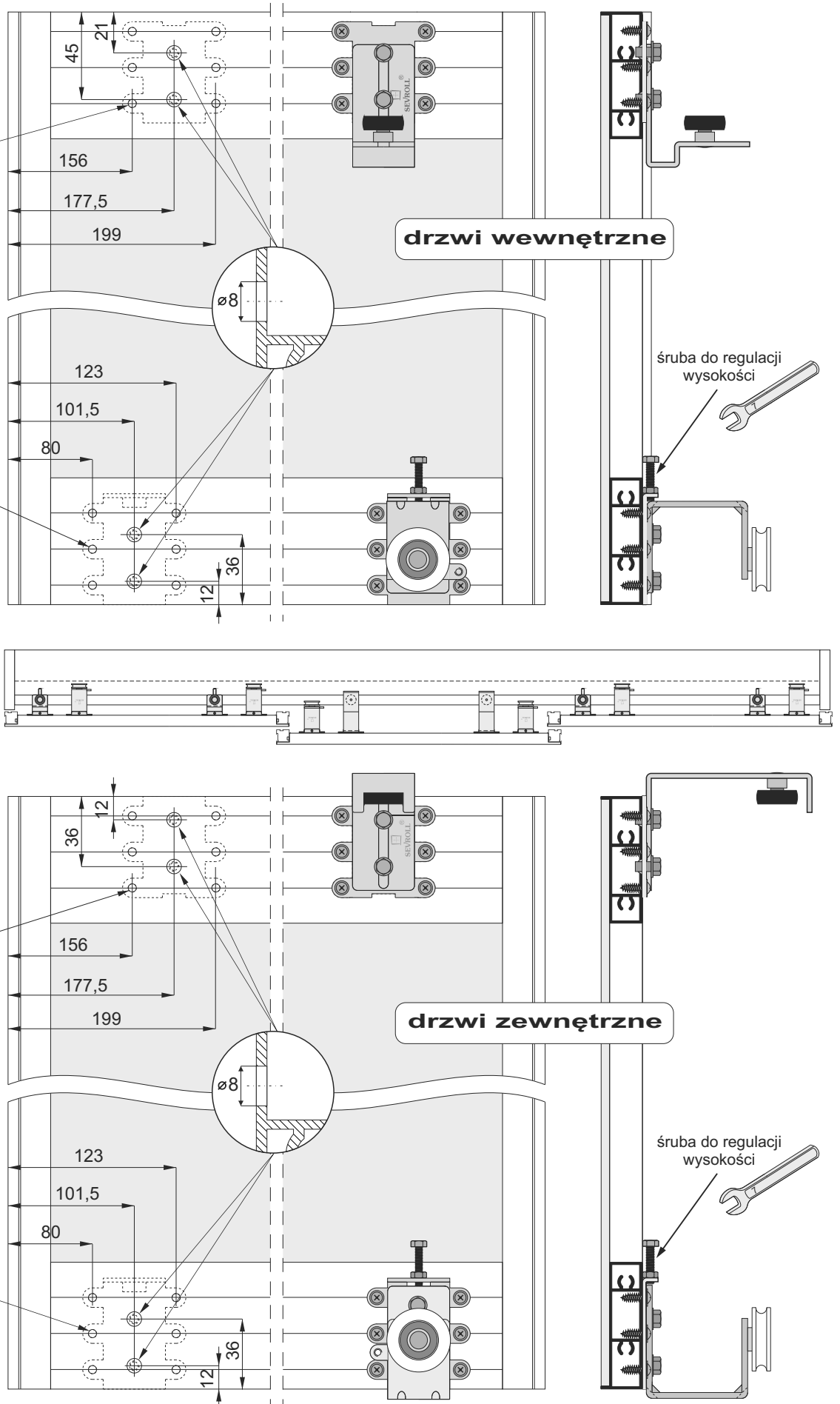


przy wypełnieniu szkłem dzielonym listwę stosować wraz z profilem dystansowy 04

lustro / lacobel zaleca się przyklejać do profili aluminiowych za pomocą silikonów neutralnych bądź kleju do luster

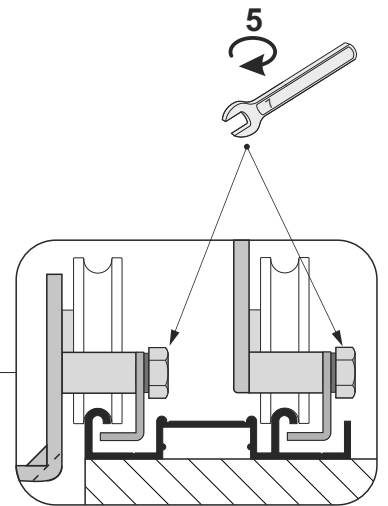
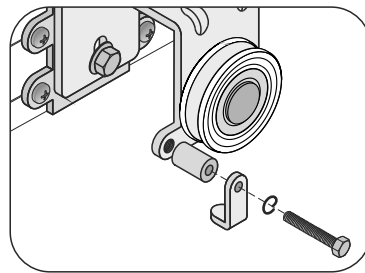
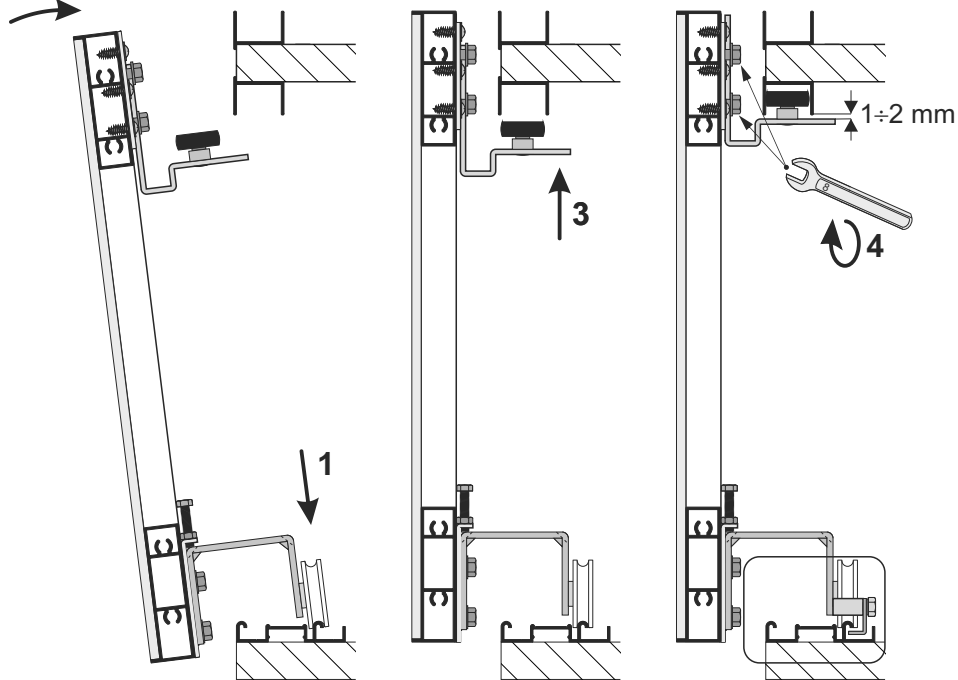
sposób przycięcia profilu dystansowego 04





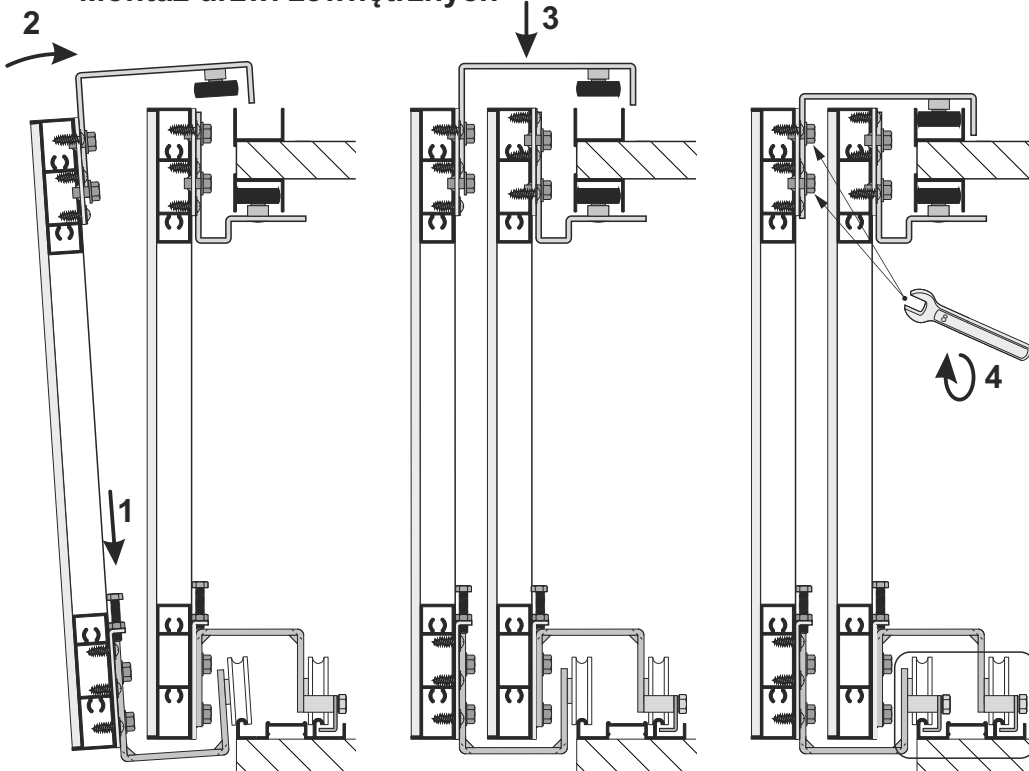


## 2 Montaż drzwi wewnętrznych



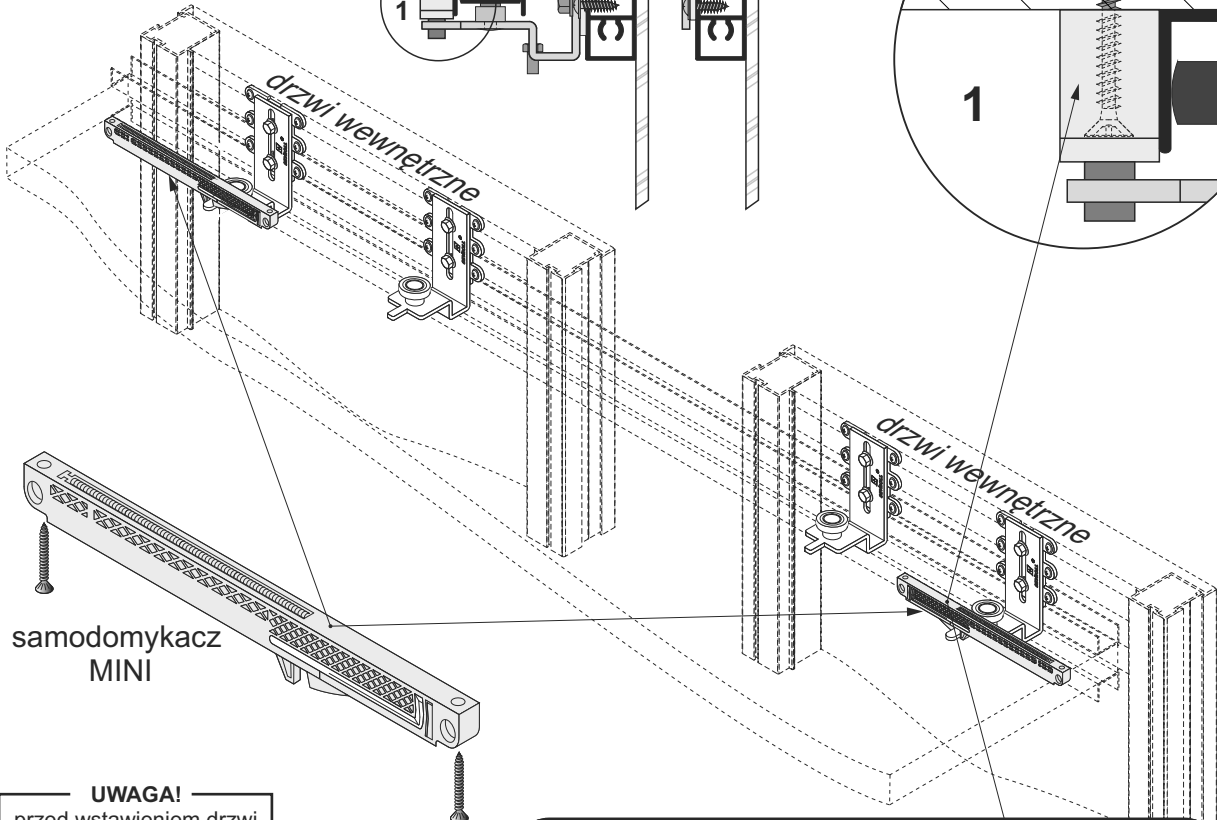
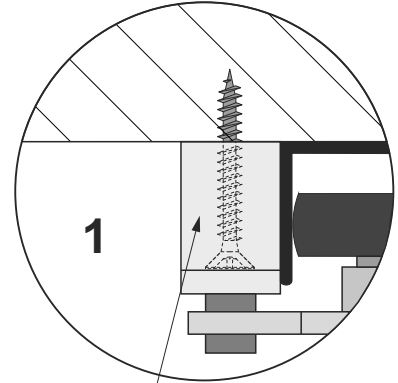
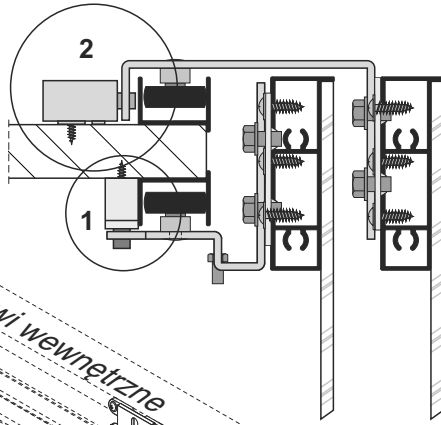
zaczep zabezpieczający  
-przykręcić po  
zamontowaniu  
drzwi

## 2 Montaż drzwi zewnętrznych





### Montaż samodomykaczy



**UWAGA!**  
przed wstawieniem drzwi  
należy naciągnąć  
wychwył samodomykacza

