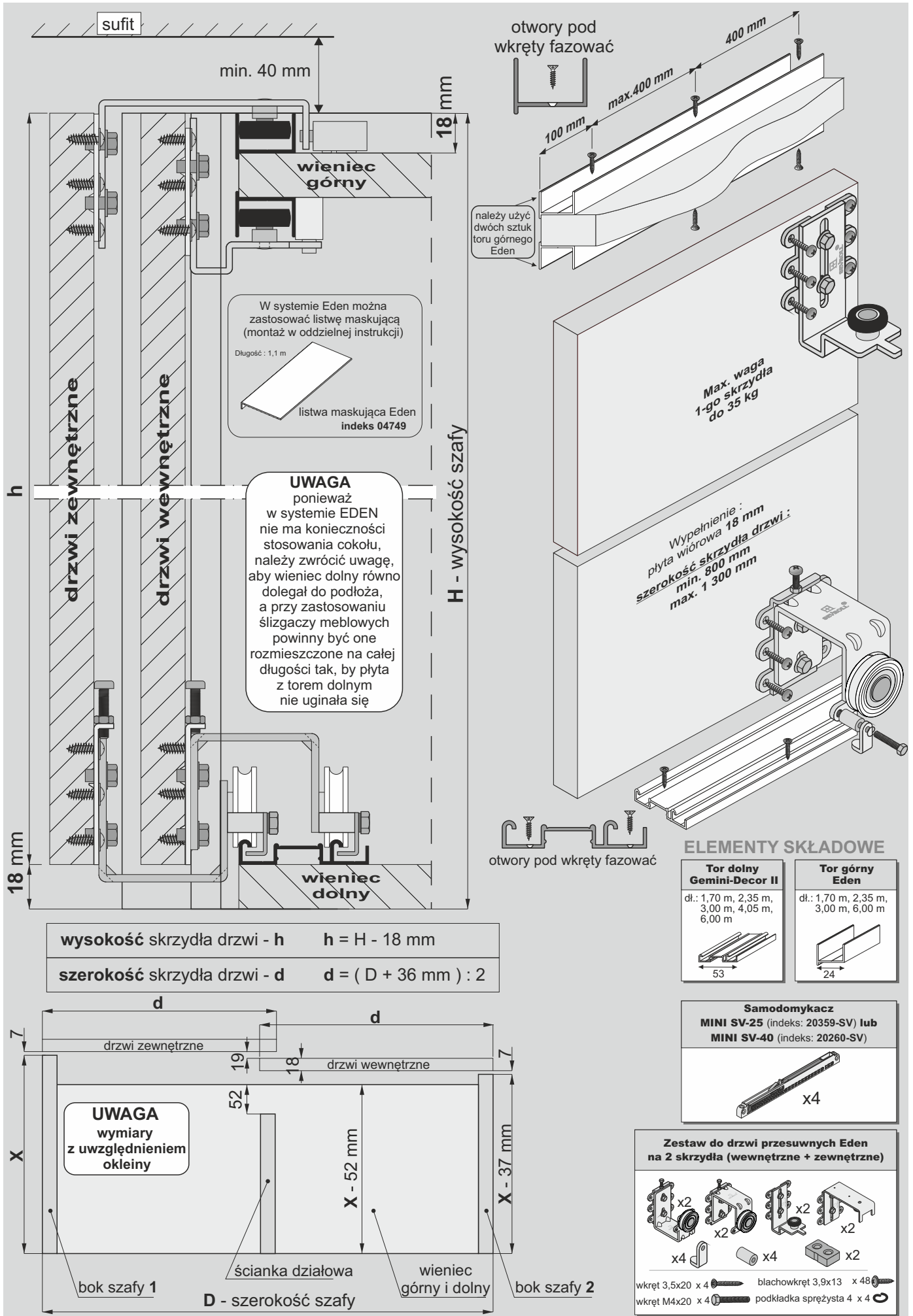




SYSTEM

EDEN 18 BOARD – 2 skrzydła drzwi



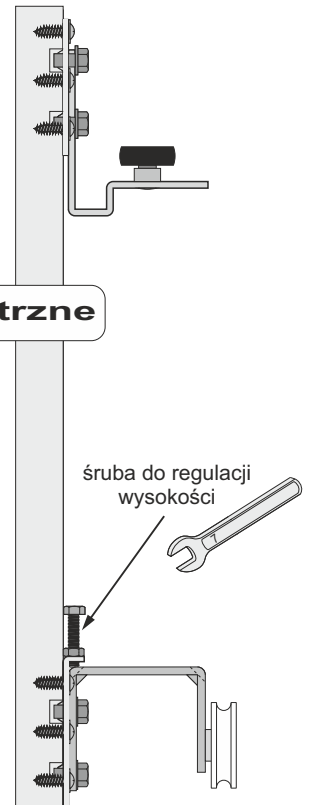
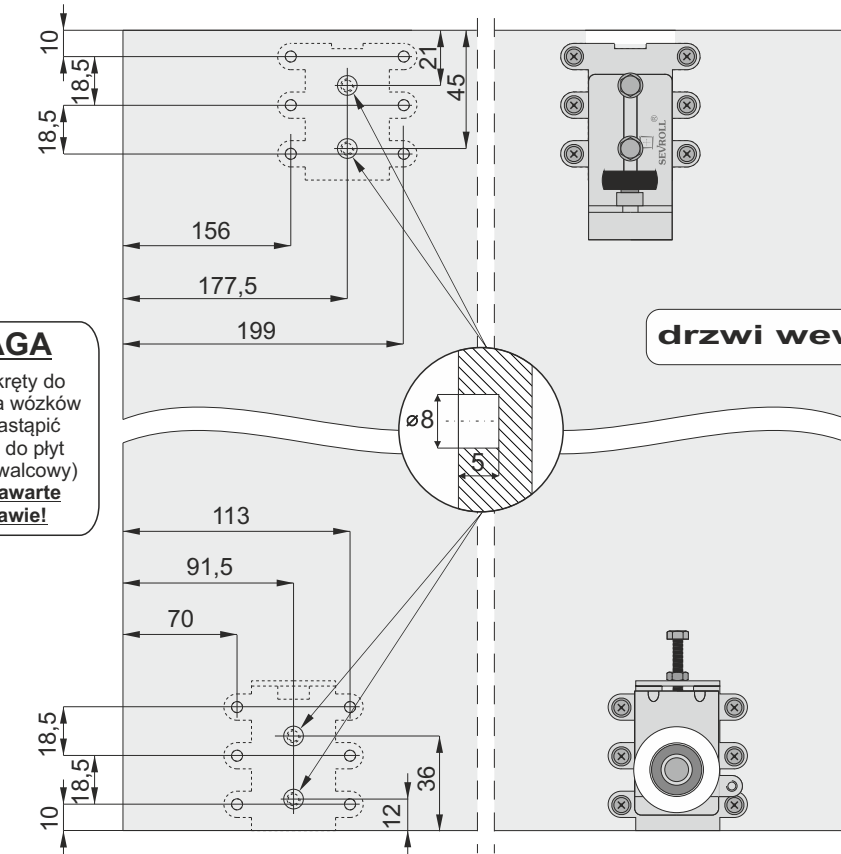


SYSTEM

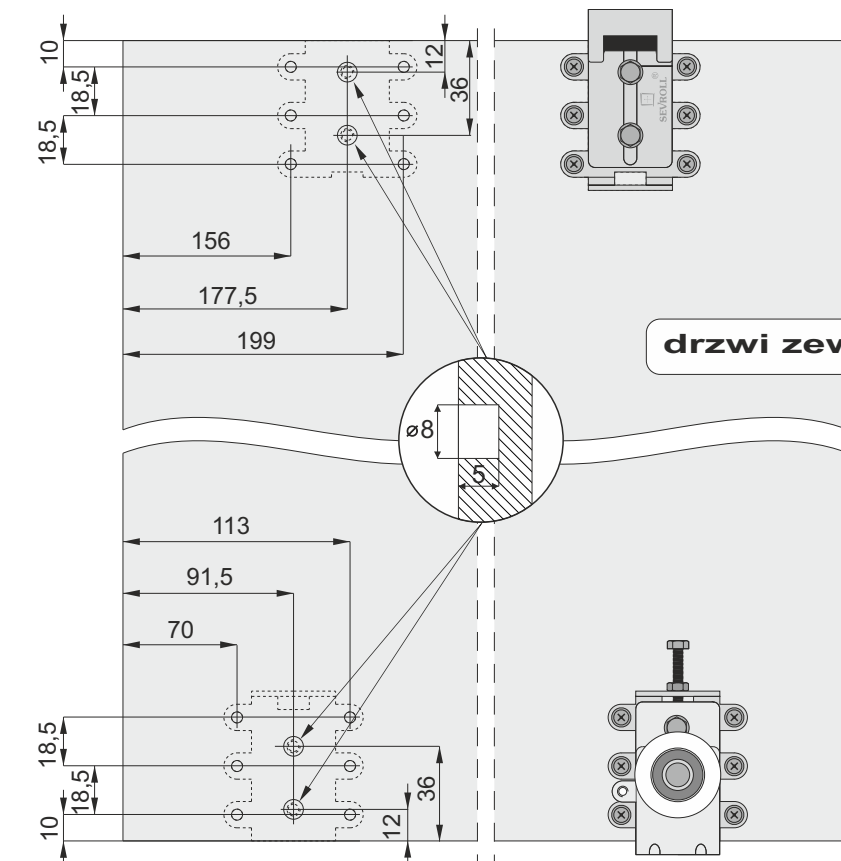
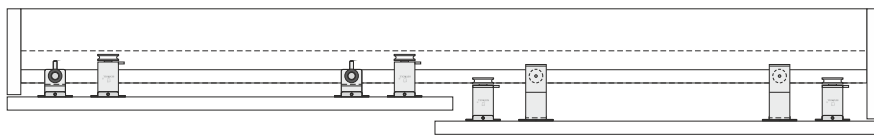
EDEN 18 BOARD – 2 skrzydła drzwi

SEVROLL®

UWAGA
Blachowkręty do mocowania wózków należy zastąpić wkrętami do płyt 4x16 (teb walcowy)
Nie są zawarte w zestawie!



UWAGA
W celu wyeliminowania ewentualnego wyginania się drzwi (użycie płyty złej jakości) w systemie Eden zaleca się montaż systemu do prostowania płyt



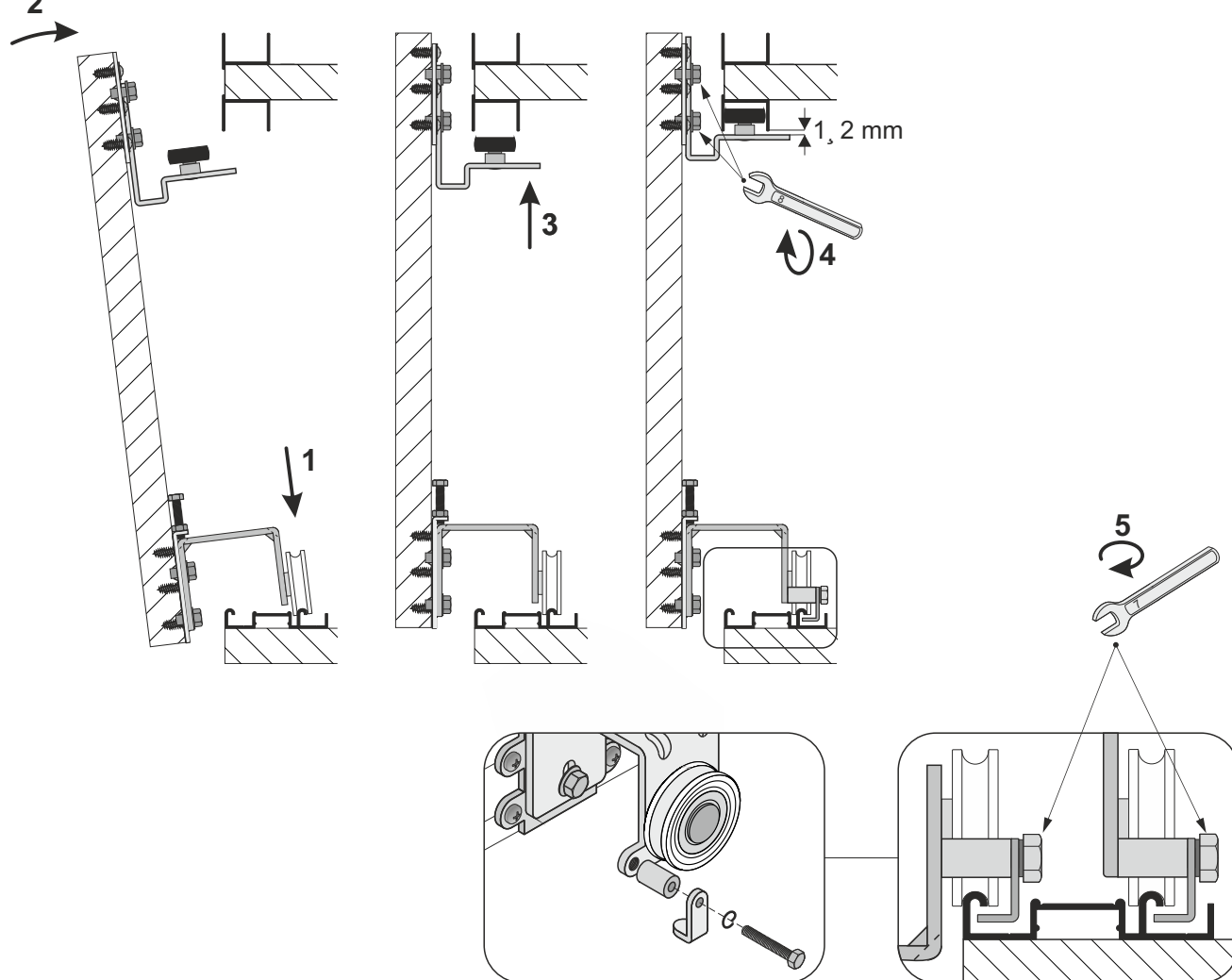


SYSTEM

EDEN 18 BOARD – 2 skrzydła drzwi

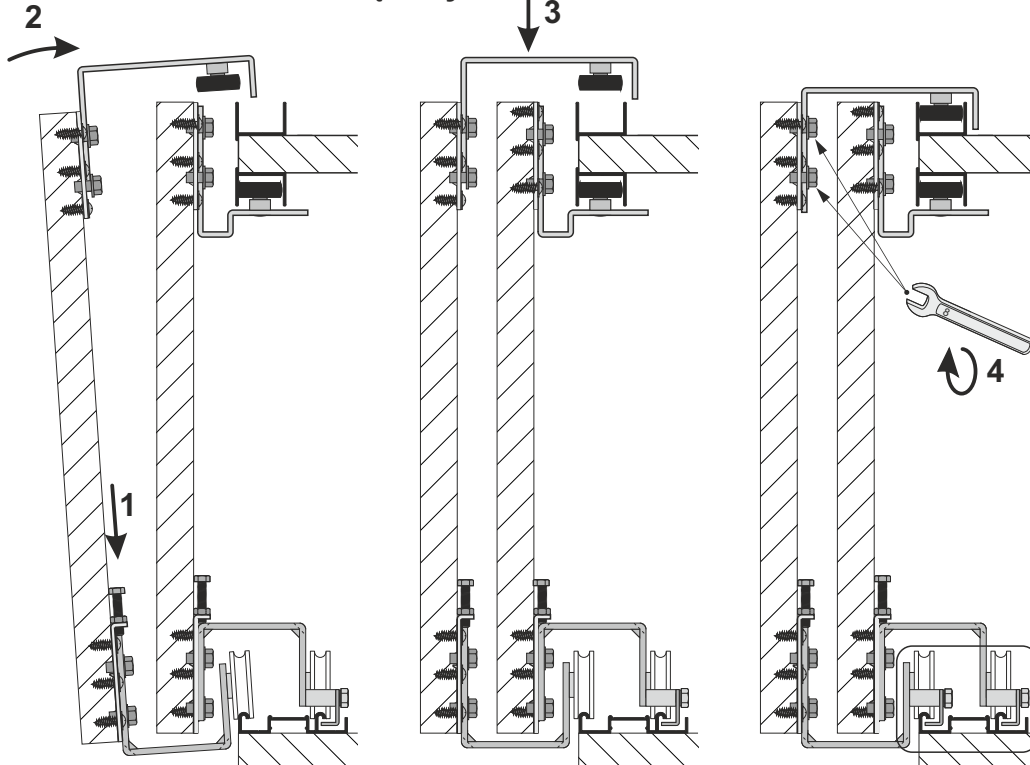
SEVROLL®

2 Montaż drzwi wewnętrznych



zaczep zabezpieczający
-przykręcić po
zamontowaniu
drzwi

2 Montaż drzwi zewnętrznych





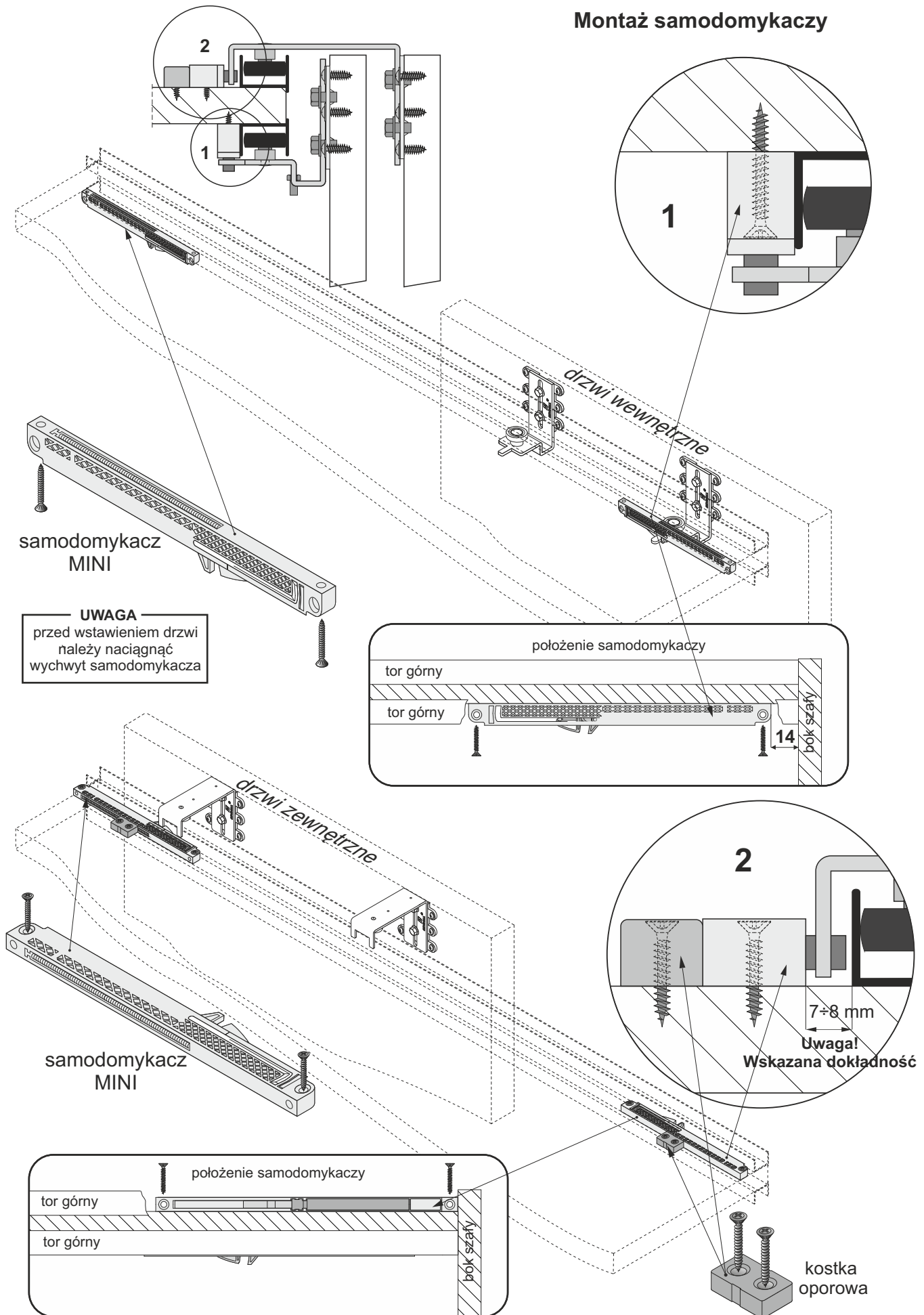
SYSTEM

EDEN 18 BOARD – 2 skrzydła drzwi



SEVROLL®

Montaż samodomykaczy



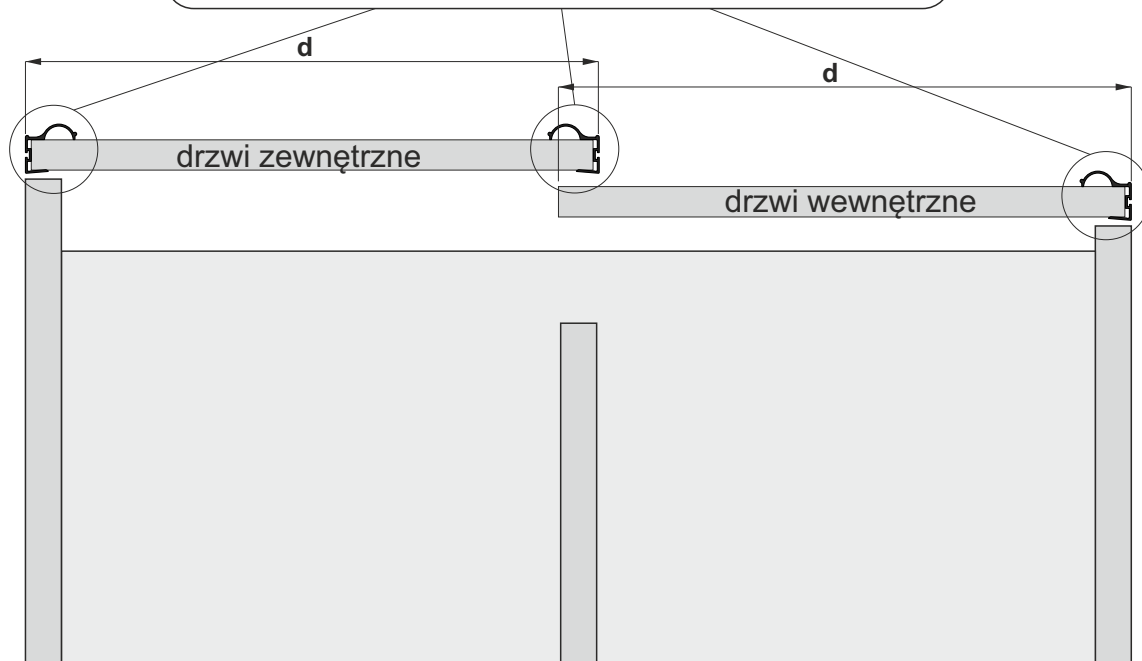


SYSTEM

EDEN 18 BOARD – 2 skrzydła drzwi

SEVROLL®

UWAGA! W systemie Eden Board do płyty 18 mm
można użyć rączek z systemu Gemini 18
drzwi wewnętrzne - 1 rączka
drzwi zewnętrzne - 2 rączki
(wyliczenia szerokości drzwi ulegają zmianie)

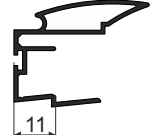
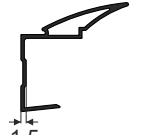
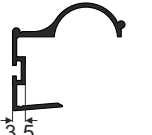
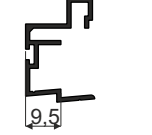
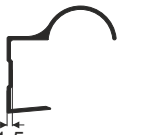
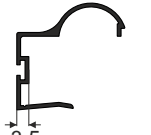
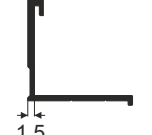

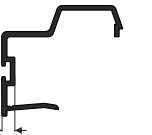
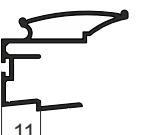


szerokość skrzydła drzwi - d $d = (D + 36 \text{ mm}) : 2$

szerokość płyty (drzwi zewnętrzne) - dp_z $dp_z = d - 2x$

szerokość płyty (drzwi wewnętrzne) - dp_w $dp_w = d - x$

wartość x zależy od użytej rączki

 Alfa x = 11 mm	 Beta x = 1,5 mm	 Factor x = 3,5 mm	 Faworyt x = 9,5 mm
 Focus x = 1,5 mm	 Focus II x = 3,5 mm	 Secret Line x = 1,5 mm	 Slim Line x = 3 mm
 Universal x = 3,5 mm	 Victoria x = 11 mm		

Montaż wózków

