



LINIA

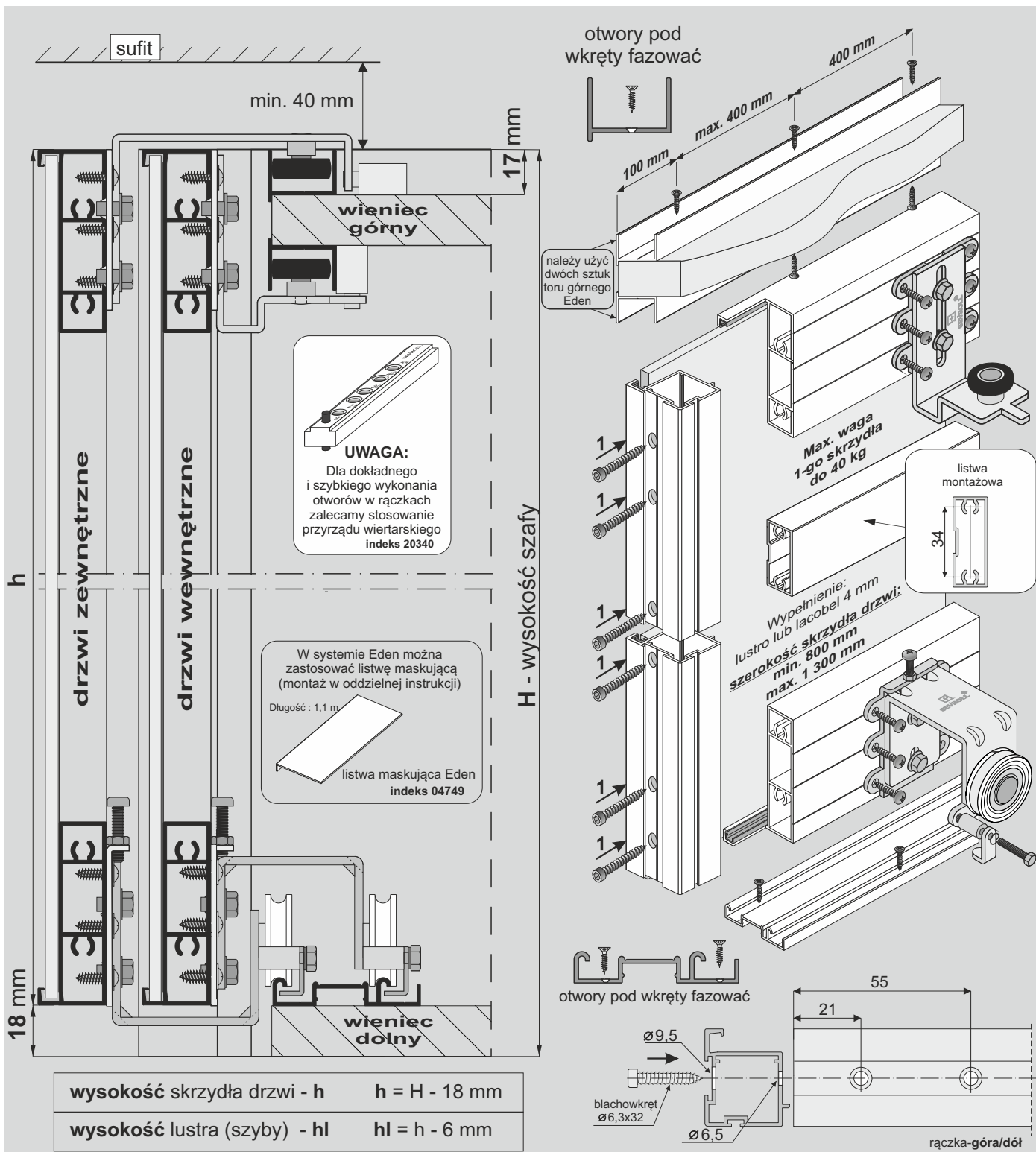
Pax XL

SYSTEM

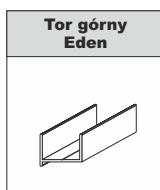
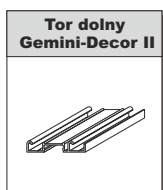
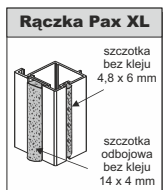
EDEN 4 – 2 skrzydła drzwi



SEVROLL®

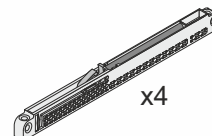


ELEMENTY SKŁADOWE



Przy zakupie poszczególnych elementów do montażu, należy pamiętać o blachowkrętach (min. 8 szt. / 1 skrzydło).

Samodomykacz SV25 MINI (indeks: 20359-SV)
lub
SV40 MINI (indeks: 20260-SV)





LINIA

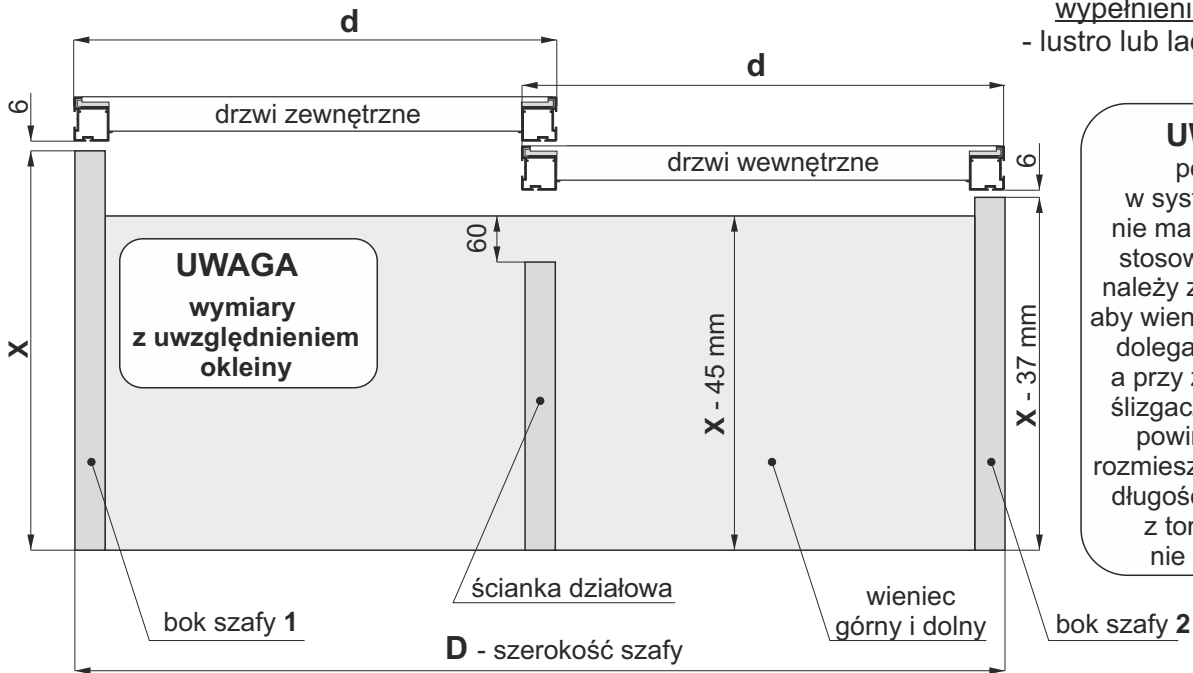
Pax XL

SYSTEM

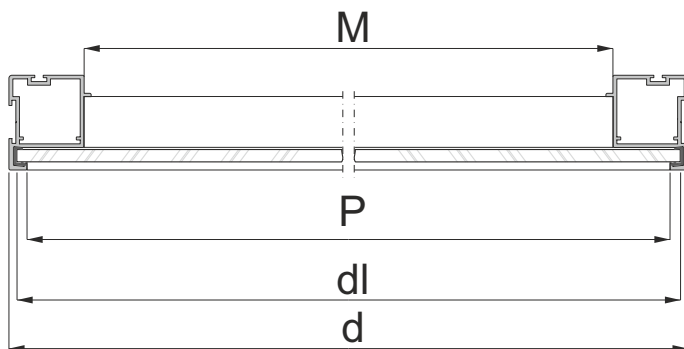
EDEN 4 – 2 skrzydła drzwi



SEVROLL®

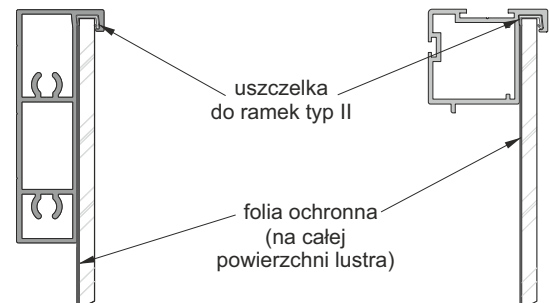


Sposób mocowania lustra lub lacobelu



- w listwie poziomej

- w rączce

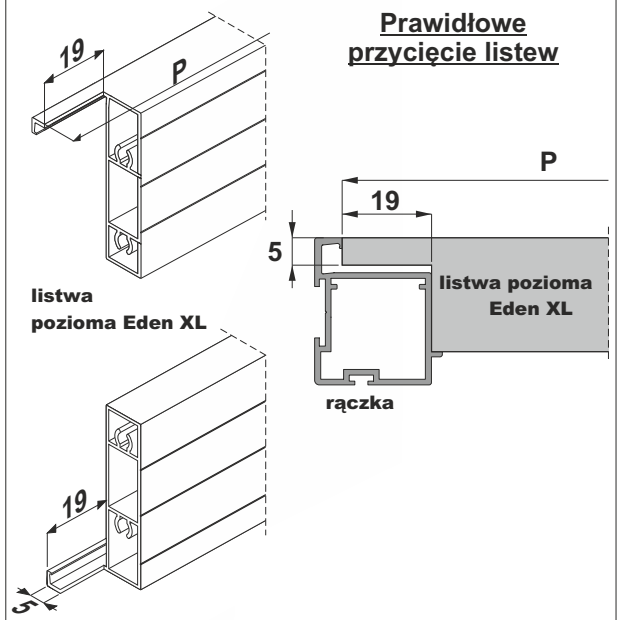


| | |
|---------------------------------|-------------------------------|
| szerokość skrzydła drzwi | $d = (D + 25 \text{ mm}) : 2$ |
| szerokość lustra (szyby) | $d_l = d - 6 \text{ mm}$ |
| długość listwy poziomej Eden XL | $P = d - 12 \text{ mm}$ |
| długość listwy montażowej | $M = d - 50 \text{ mm}$ |

UWAGA!

Tylną powierzchnię lustra / lacobelu należy zabezpieczyć folią ochronną (pomijając powierzchnię szkła klejoną silikonem).
Krawędzie szkła należy szlifować.

Prawidłowe przycięcie listew





LINIA

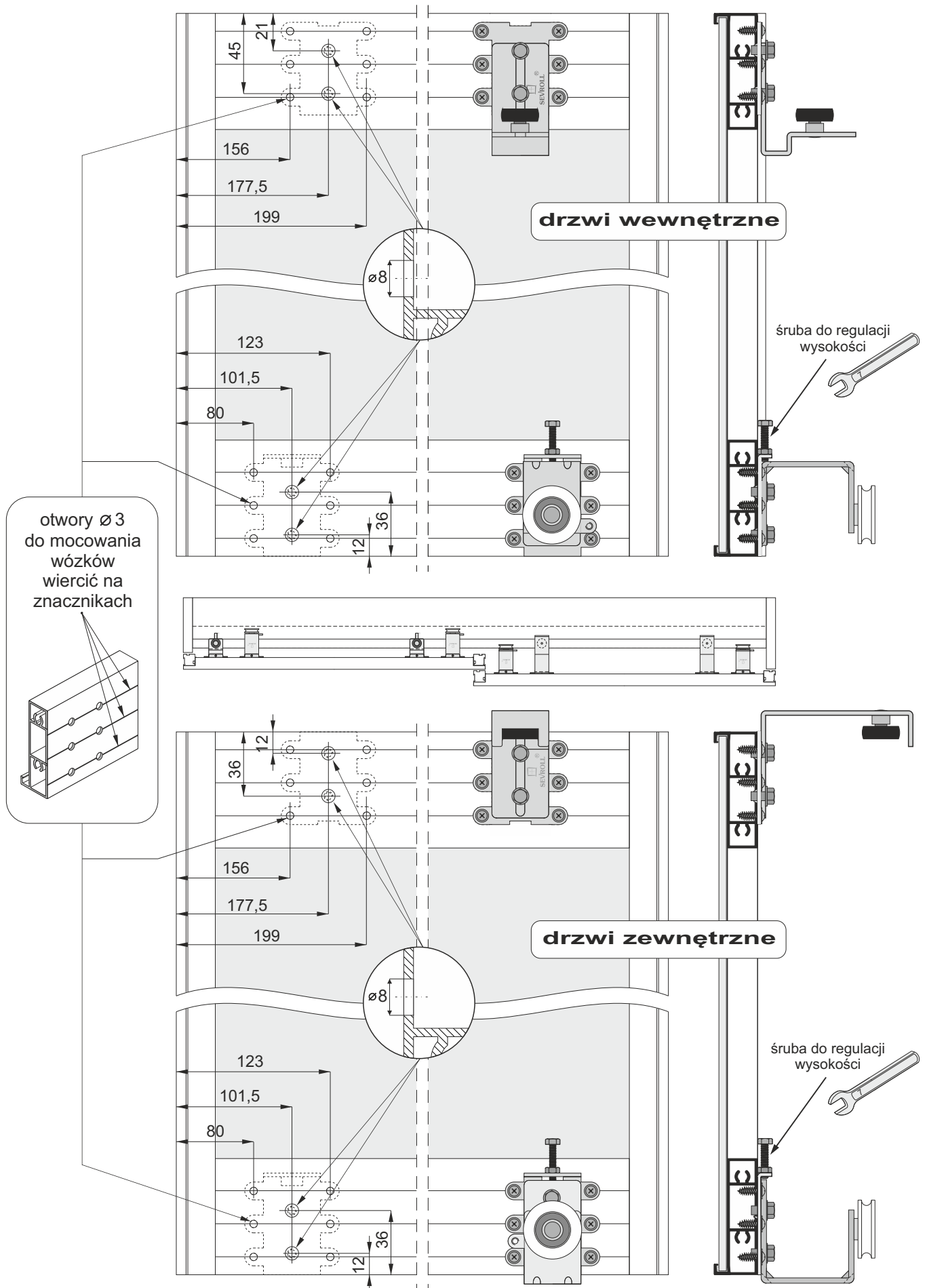
Pax XL

SYSTEM

EDEN 4 – 2 skrzydła drzwi



SEVROLL®





LINIA

Pax XL

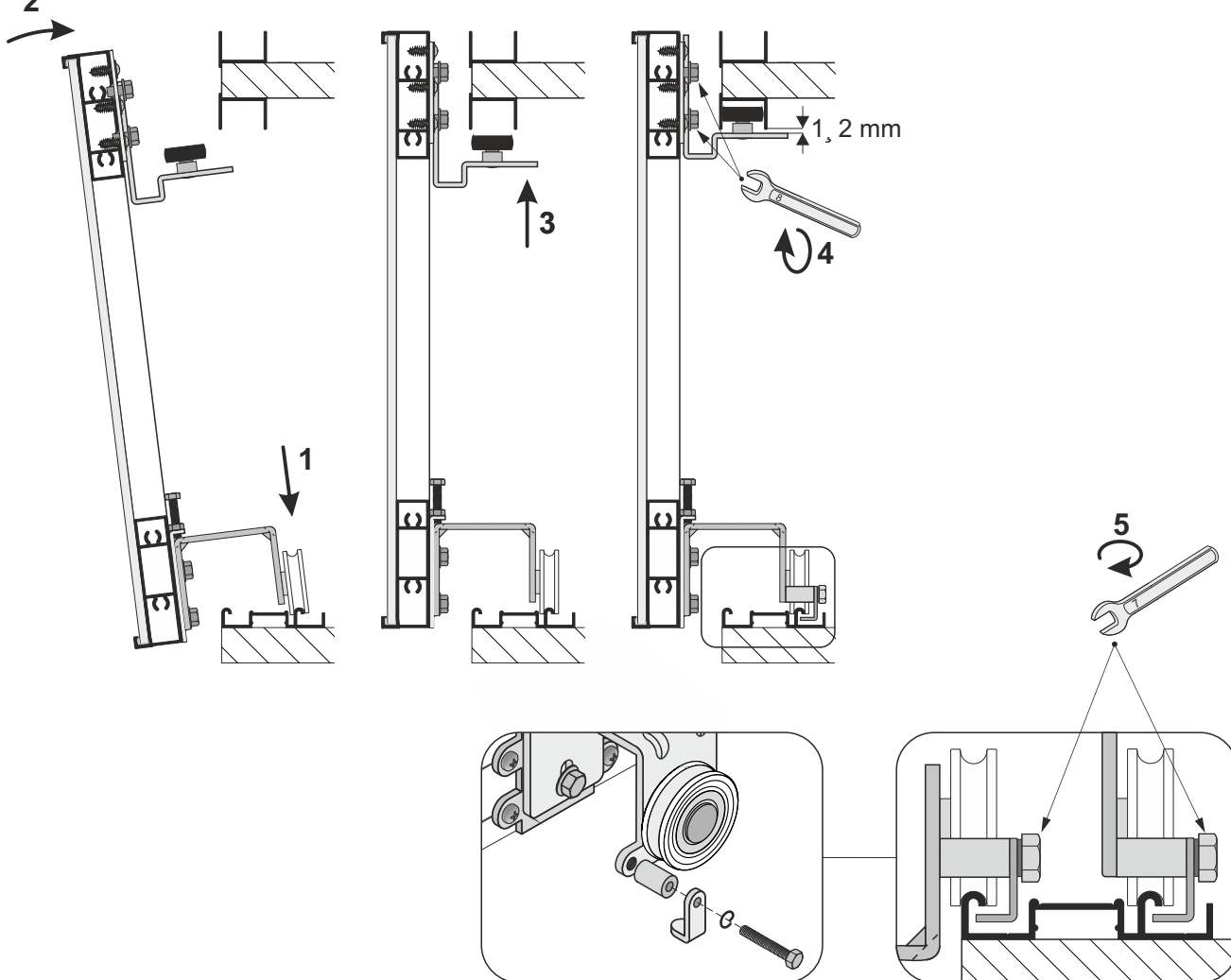
SYSTEM

EDEN 4 – 2 skrzydła drzwi



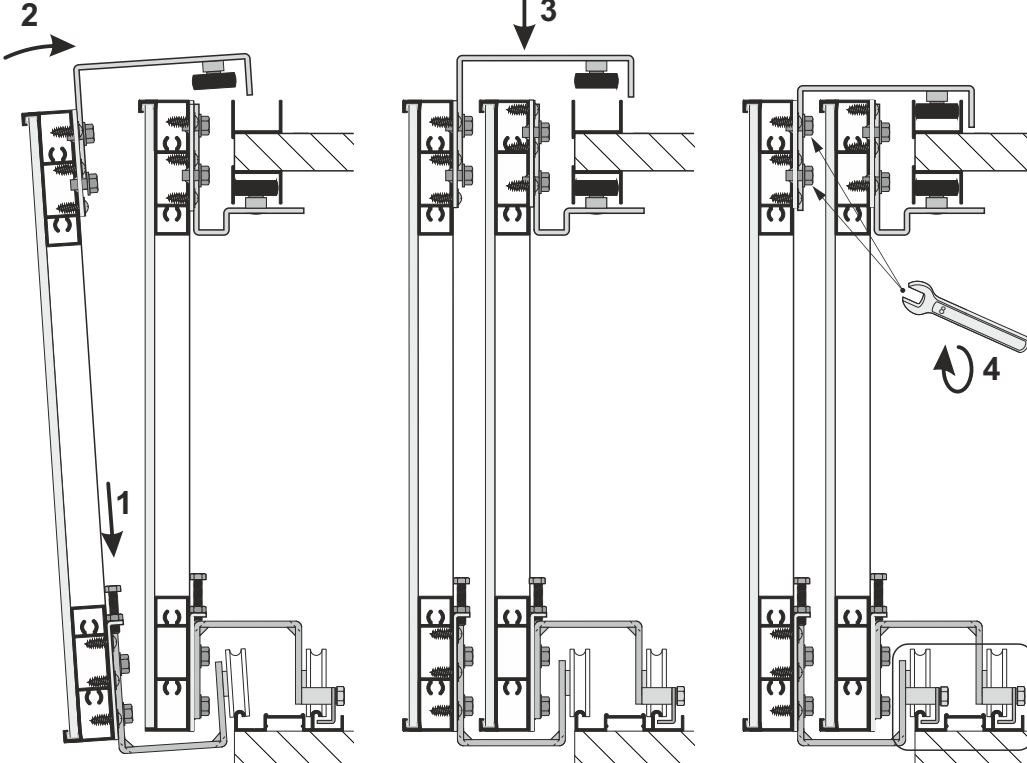
SEVROLL®

2 Montaż drzwi wewnętrznych



zaczep zabezpieczający
-przykręcić po
zamontowaniu
drzwi

2 Montaż drzwi zewnętrznych





LINIA

Pax XL

SYSTEM

EDEN 4 – 2 skrzydła drzwi



SEVROLL®

Montaż samodomykaczy

