

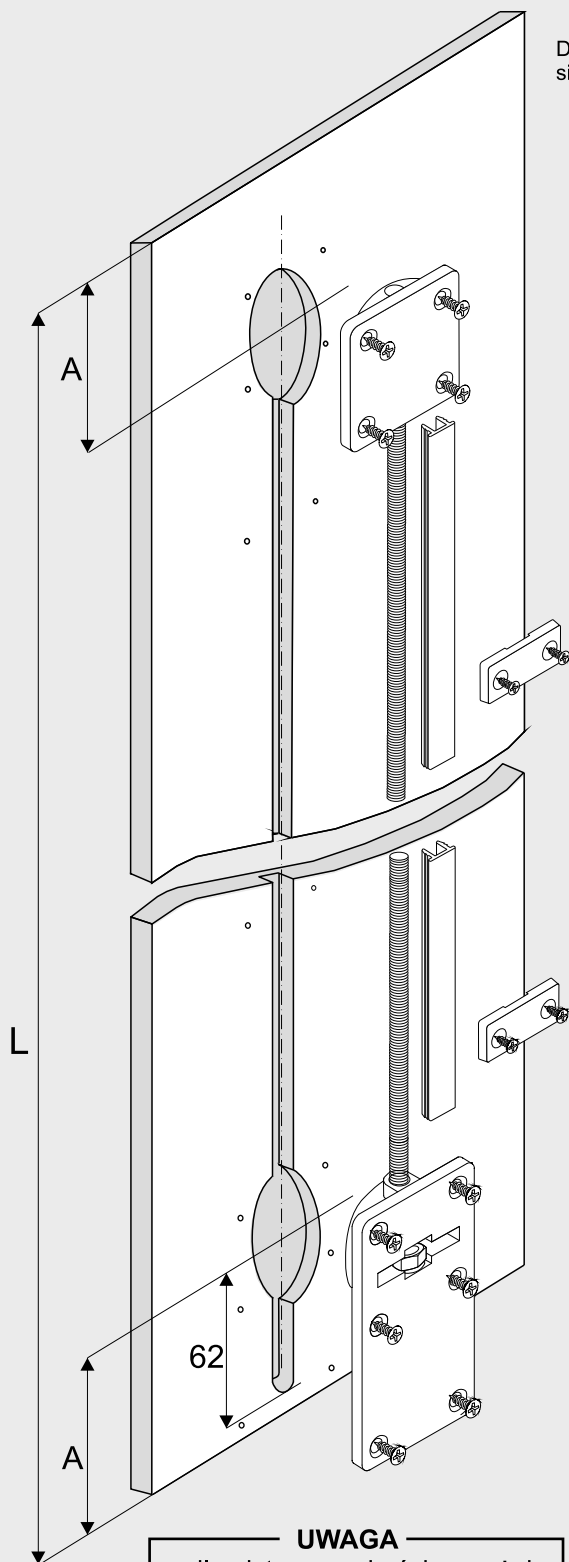


SYSTEM DO PROSTOWANIA DRZWI

Do płyt wiórowych i MDF o grubości 12, 16 i 18 mm

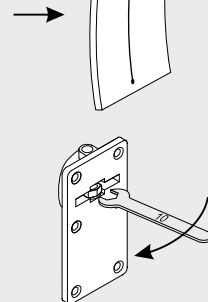


stan drzwi przed montażem systemu



Drzwi wyginają się na zewnątrz

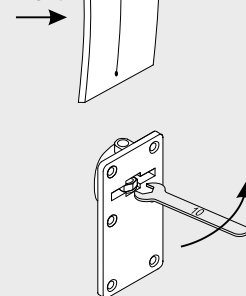
Front



Obrót zgodnie ze wskazówkami zegara

Drzwi wyginają się do wewnątrz

Front



Obrót przeciwnie do wskazówek zegara

Przed montażem systemu na płycie, śrubę M6 należy wkręcić w osadę górną i dolną.
W osadę górną śrubę wkręcamy **do oporu**.

obliczanie wymiaru **A**, oraz długości śruby l_{sr} .

wysokość drzwi $L > 2100$ mm

$$A = (L - 1940) : 2$$

l_{sr} - śruba M6 bez docinania

wysokość drzwi $L \leq 2100$ mm

$$A = 78$$

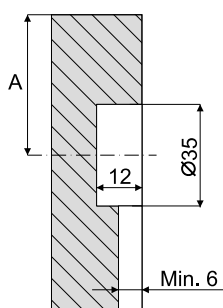
śrubę M6 należy dociąć na odpowiednią długość

$$l_{sr} = L - 113$$

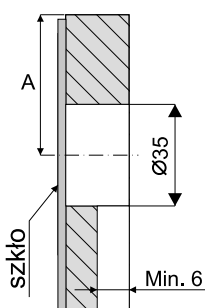
UWAGA! Dotyczy tylko systemu **Idea** niezależnie od wysokości drzwi wymiar **A** ≥ 130 mm

Frezowanie gniazd $\varnothing 35$ mm i kanału śruby $\varnothing 10$ mm

płyta #16 i 18 mm

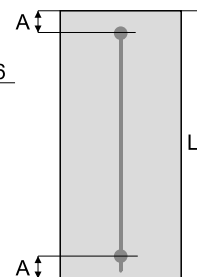
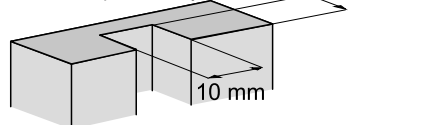


płyta #12 mm



W płycie #12 frezować przed naklejeniem szkła na płytę.

Wymiar kanału pod śrubę



UWAGA
dla płyt o szerokości powyżej 700 mm zalecamy zastosować 2 systemy prostujące, montując je równolegle do siebie.

ELEMENTY SKŁADOWE



osada nakrętki dolnej



osada nakrętki górnej

x2

nakrętka M6



uchwyt-zaślepka nakrętki M6

x4

obejma maskownicy



maskownica śruby



śruba M6 x1987

x22

wkręt 4x13

