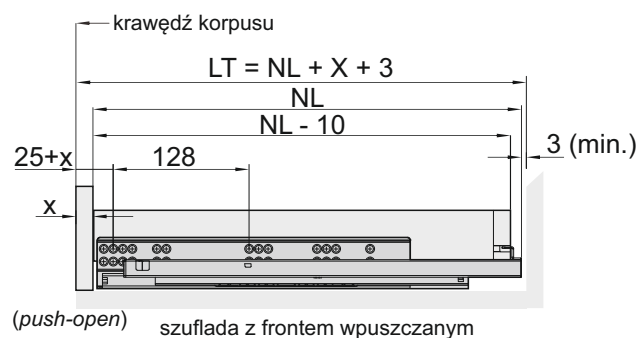
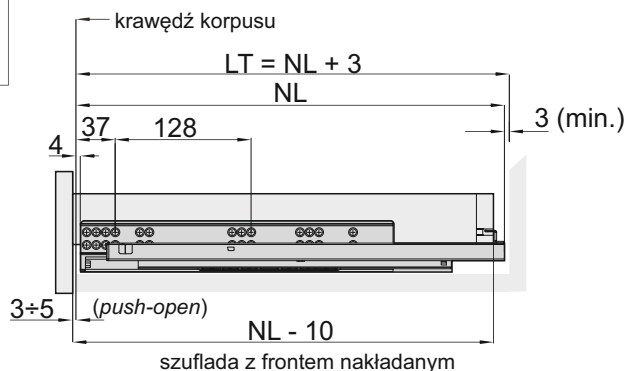
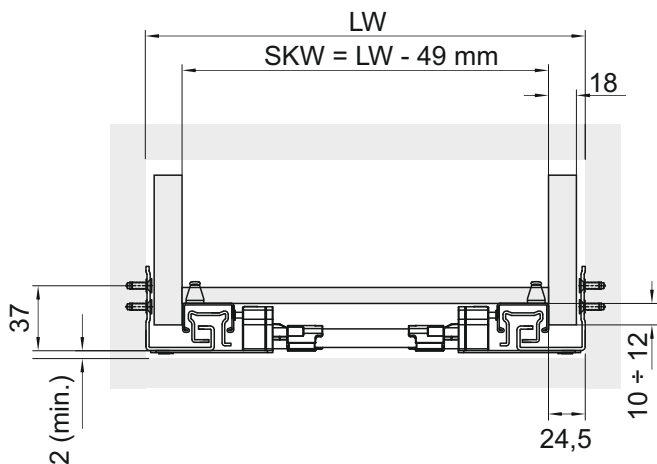


Z SYSTEMEM PUSH Z MOCOWANIEM POD DRAŻEK SYNCHRONIZACJI

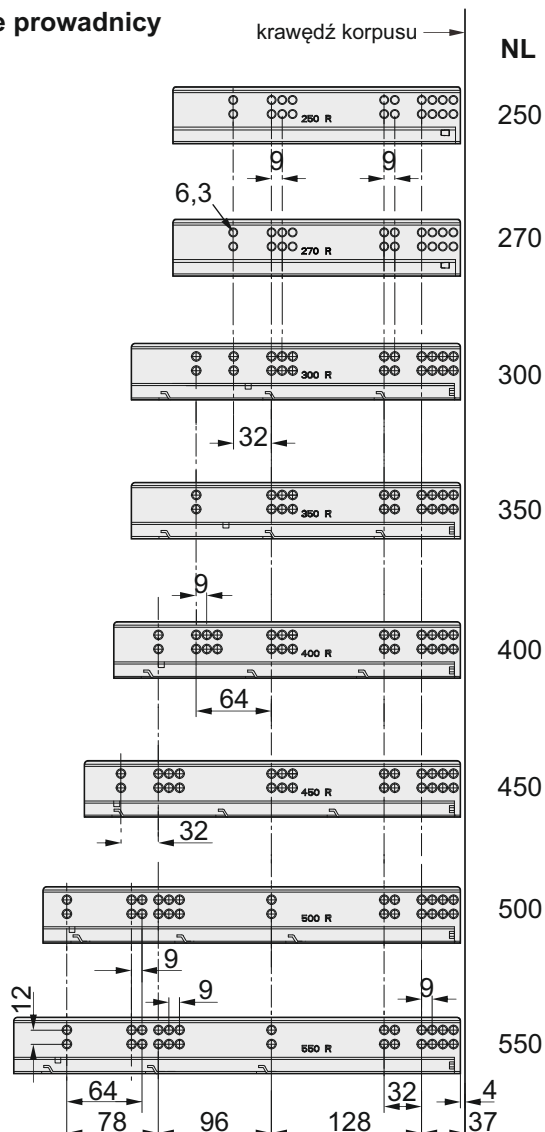
Maksymalne obciążenie przewodnic: 35 kg
 Długość przewodnic: 250, 270, 300, 350, 400, 450, 500, 550 mm
 Regulacja wysokości: $0 \div 3$ mm
 Regulacja głębokości: $0 \div 4$ mm
 Regulacja szerokości: $0 \div 1,5$ mm

NL - długość nominalna przewodnicy
 LT - głębokość wewnętrzna korpusu
 Grubość boków szuflady: 18 mm

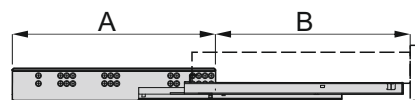
LW - szerokość wewnętrzna korpusu
 SKW - szerokość wewnętrzna szuflady



Mocowanie przewodnicy

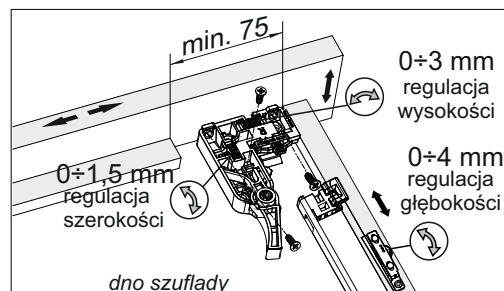
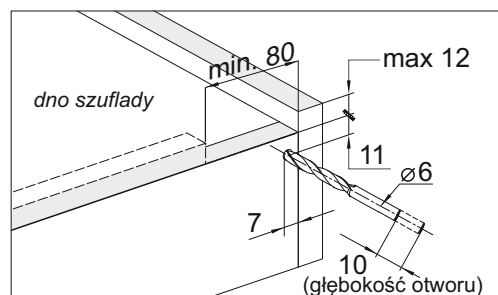


Wymiary przewodnic



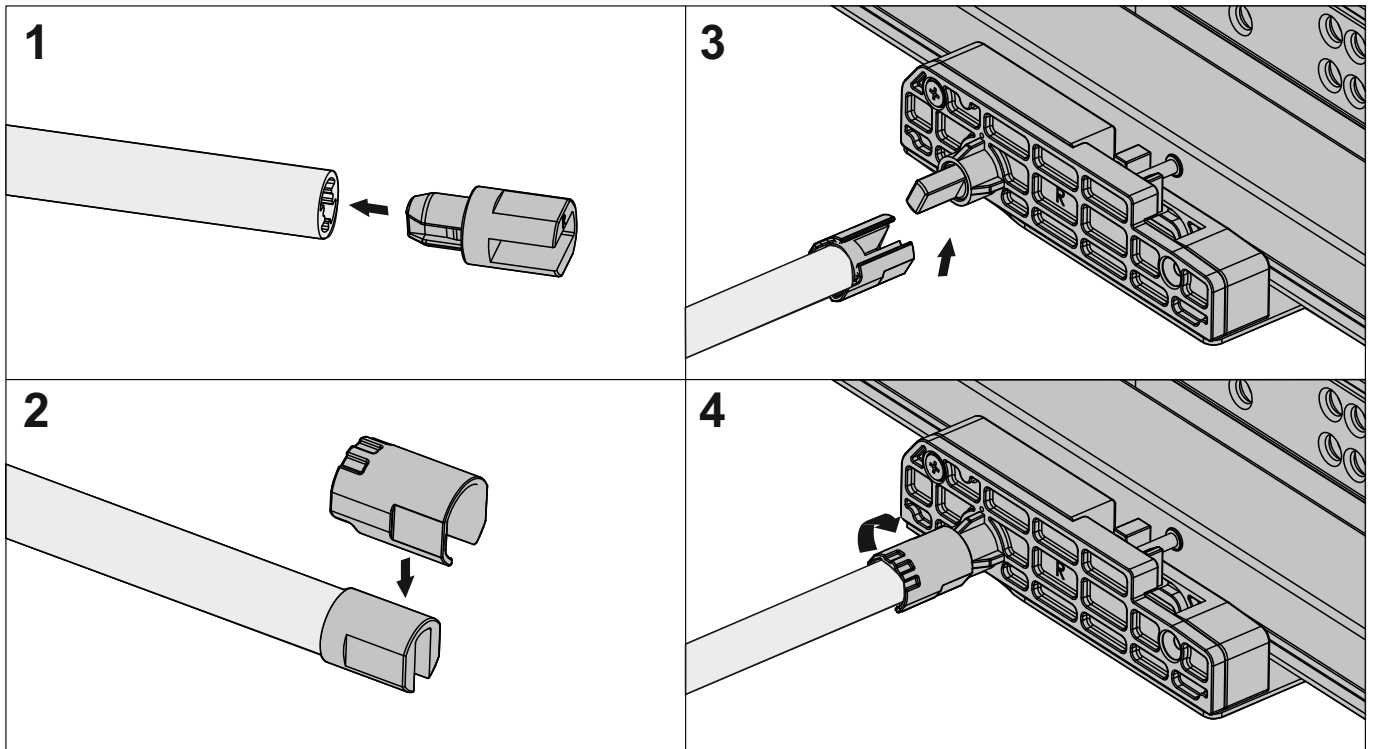
NL	250	270	300	350	400	450	500	550
A	250	250	280	280	295	320	355	380
B	200	235	270	320	370	420	470	520

Wymiary montażowe szuflady



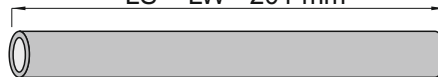
Do dokładnego wyznaczenia położenia otworów w korpusie szuflady zaleca się stosować przyrząd wiertarski do szuflad z przewodnicą dolnego montażu (ind.20415)

Montaż drążka synchronizacji



Przed zamontowaniem drążka synchronizacji należy dociąć go na odpowiednią długość wyliczoną ze wzoru poniżej:

$$LS = LW - 201 \text{ mm}$$



LS- długość drążka synchronizacji (mm)

Regulacja głębokości szuflady

