

PROWADNICE DOLNEGO MONTAŻU DXP-D-3D SYNCHRO

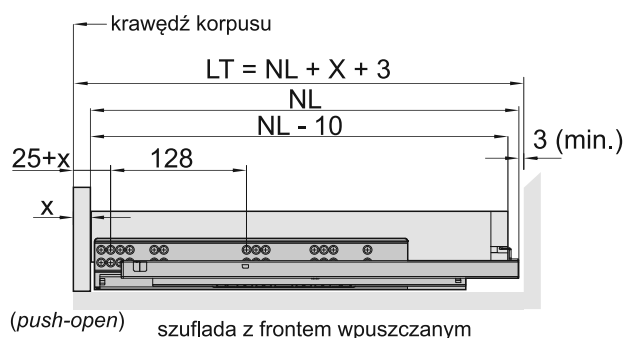
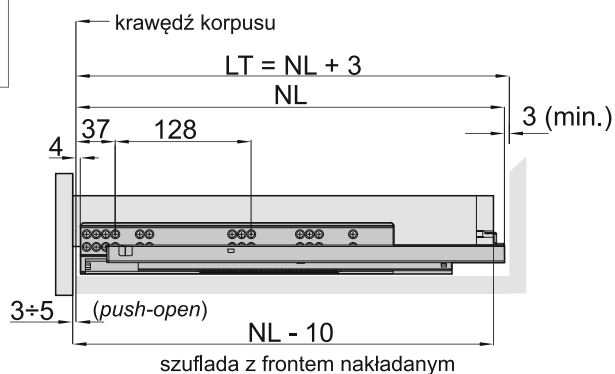
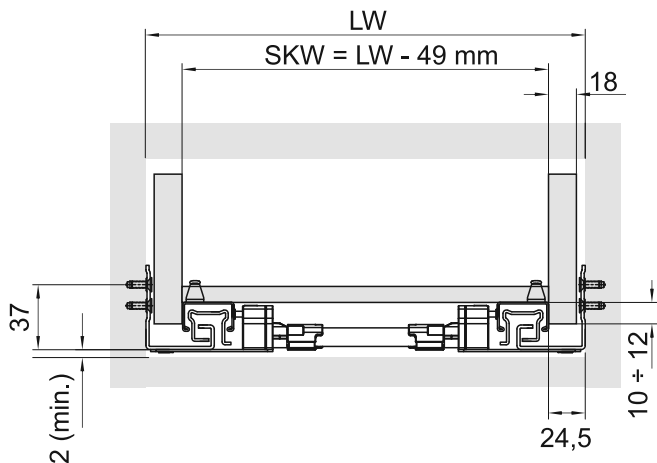
Z SYSTEMEM PUSH Z MOCOWANIEM POD DRAŻEK SYNCHRONIZACJI

SEVROLL®

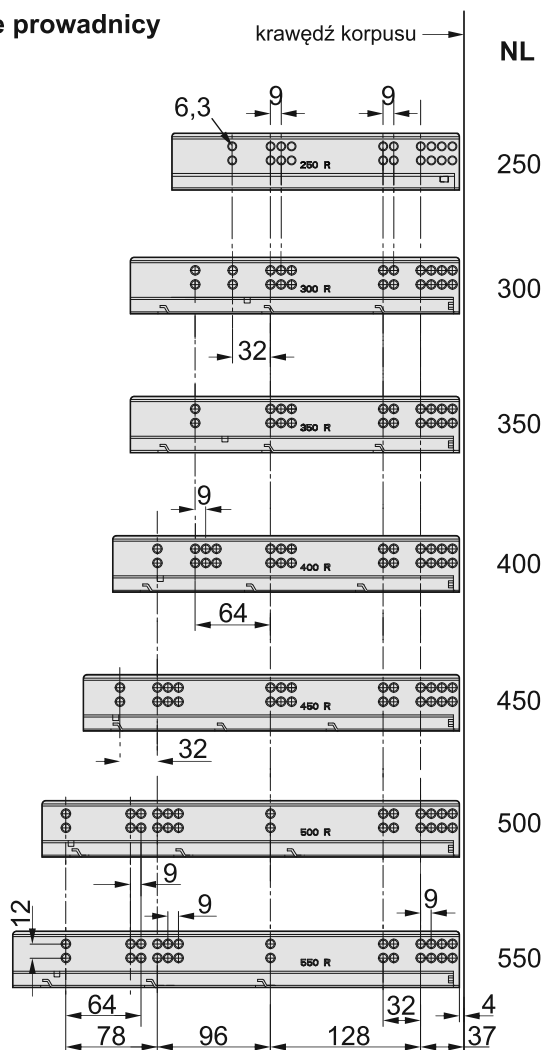
Maksymalne obciążenie przewodnic: 35 kg
 Długość przewodnic: 250, 270, 300, 350, 400, 450, 500, 550 mm
 Regulacja wysokości: $0 \div 3$ mm
 Regulacja głębokości: $0 \div 4$ mm
 Regulacja szerokości: $0 \div 1,5$ mm

NL - długość nominalna przewodnicy
 LT - głębokość wewnętrzna korpusu
 Grubość boków szuflady: 18 mm

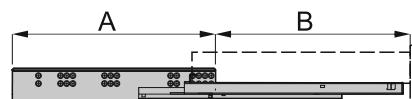
LW - szerokość wewnętrzna korpusu
 SKW - szerokość wewnętrzna szuflady



Mocowanie przewodnicy

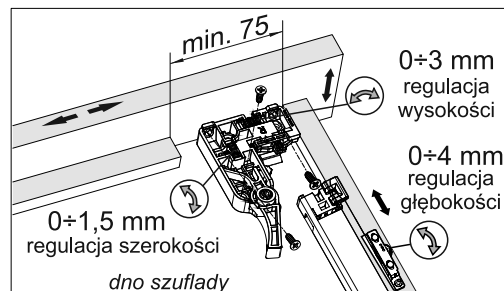
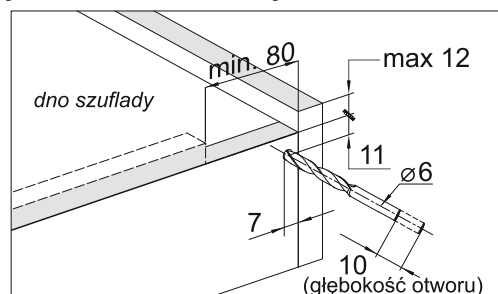


Wymiary przewodnic



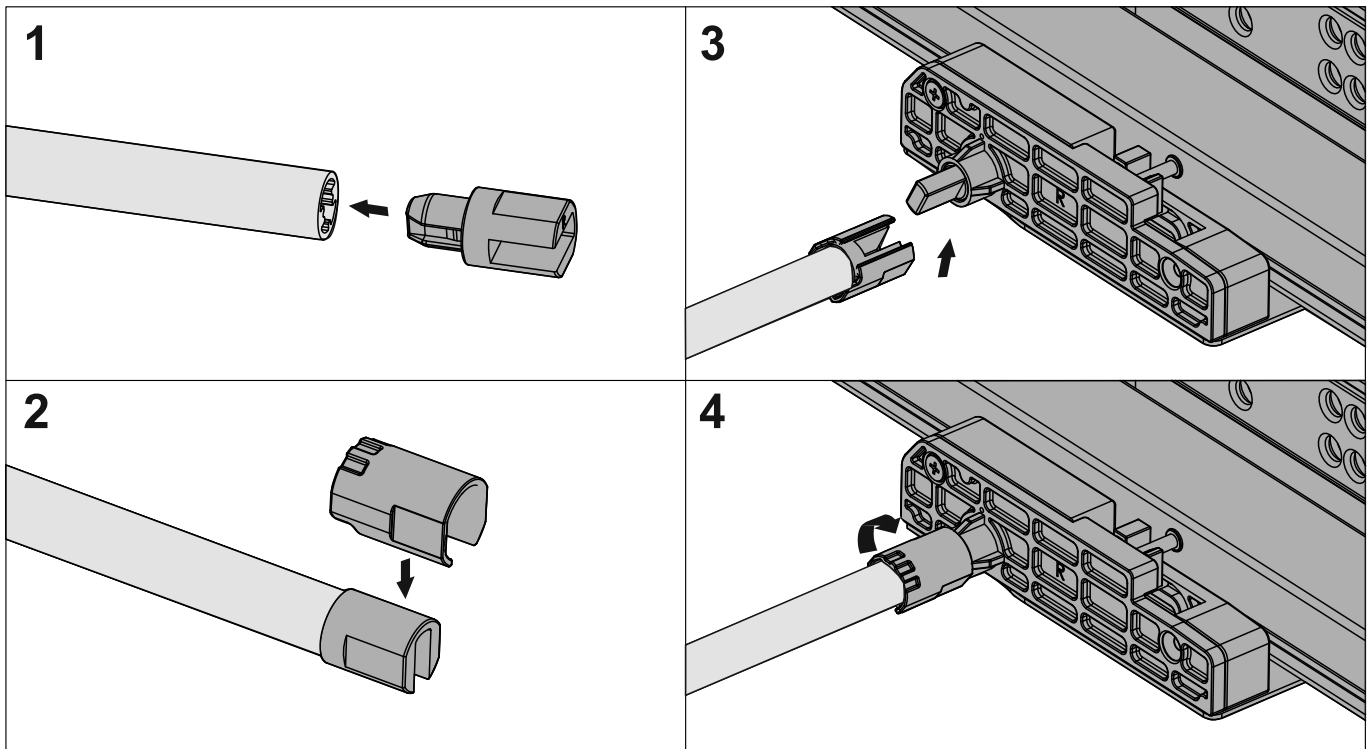
NL	250	300	350	400	450	500	550
A	250	280	280	295	320	355	380
B	200	270	320	370	420	470	520

Wymiary montażowe szuflady

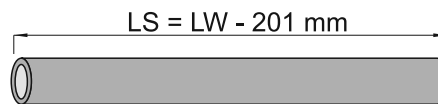


Do dokładnego wyznaczenia położenia otworów w korpusie szuflady zaleca się stosować przyrząd wiertarski do szuflad z przewodnicą dolnego montażu (ind.20415)

Montaż drążka synchronizacji

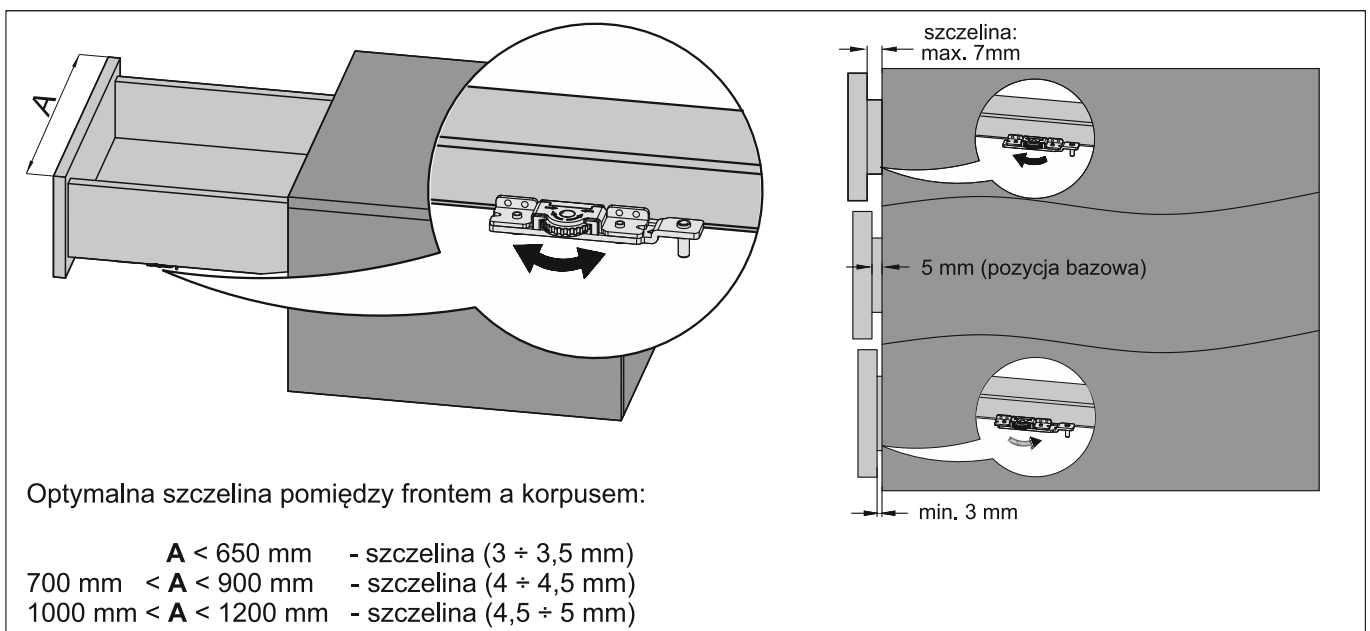


Przed zamontowaniem drążka synchronizacji należy dociąć go na odpowiednią długość wyliczoną ze wzoru poniżej:



LS - długość drążka synchronizacji (mm)

Regulacja głębokości szuflady



Optymalna szczelina pomiędzy frontem a korpusem:

$A < 650$ mm - szczelina (3 ÷ 3,5 mm)
700 mm < $A < 900$ mm - szczelina (4 ÷ 4,5 mm)
1000 mm < $A < 1200$ mm - szczelina (4,5 ÷ 5 mm)