



LINIA

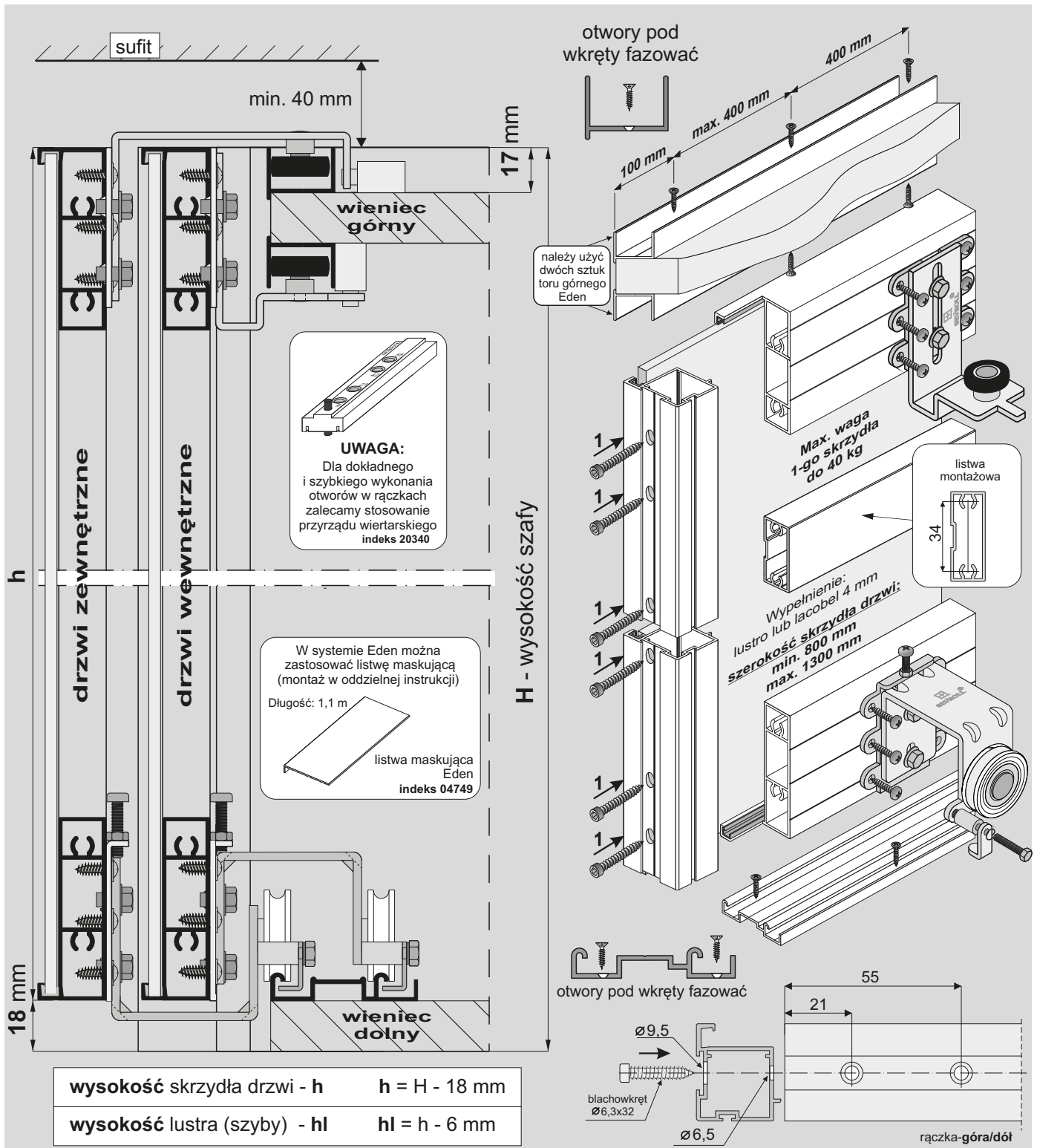
Pax XL

SYSTEM

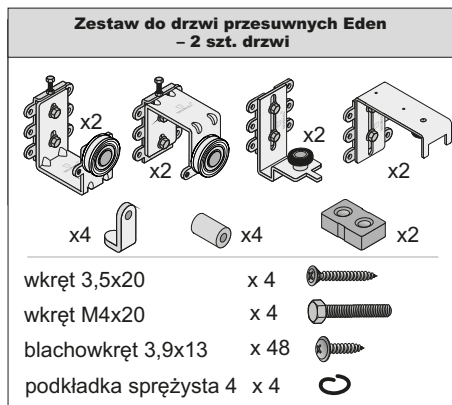
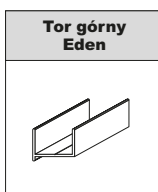
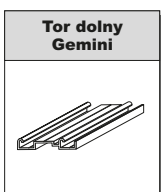
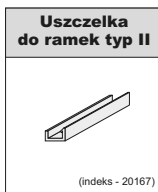
EDEN 4 – 2 skrzydła drzwi



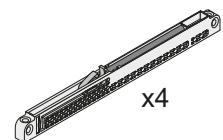
SEVROLL®



ELEMENTY SKŁADOWE



Samodomykacz Sv25 MINI (indeks: 20359-SV) lub Sv40 MINI (indeks: 20260-SV)





LINIA

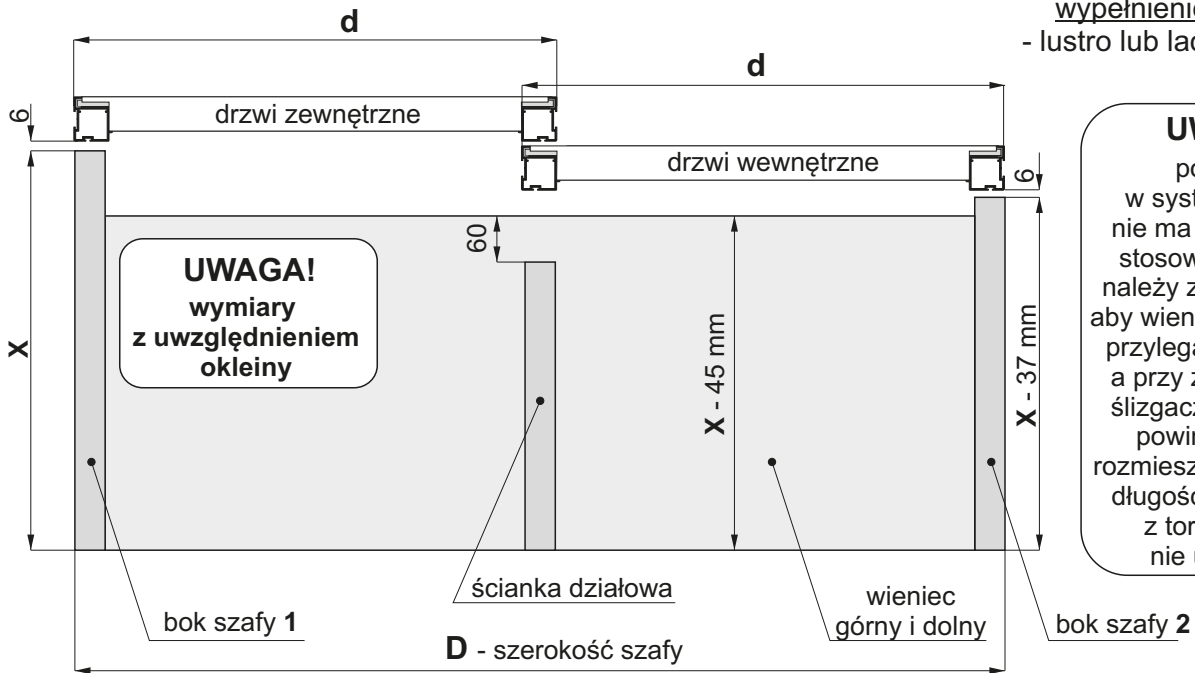
Pax XL

SYSTEM

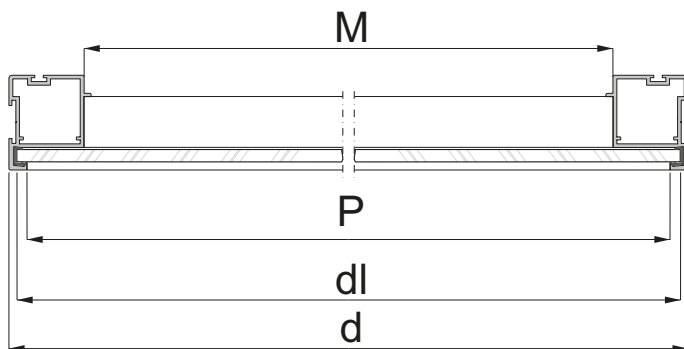
EDEN 4 – 2 skrzydła drzwi



SEVROLL®

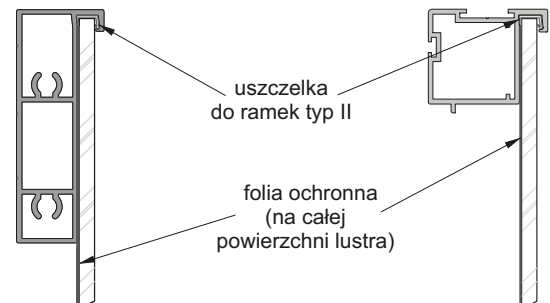


Sposób mocowania lustra lub lacobelu



- w listwie poziomej

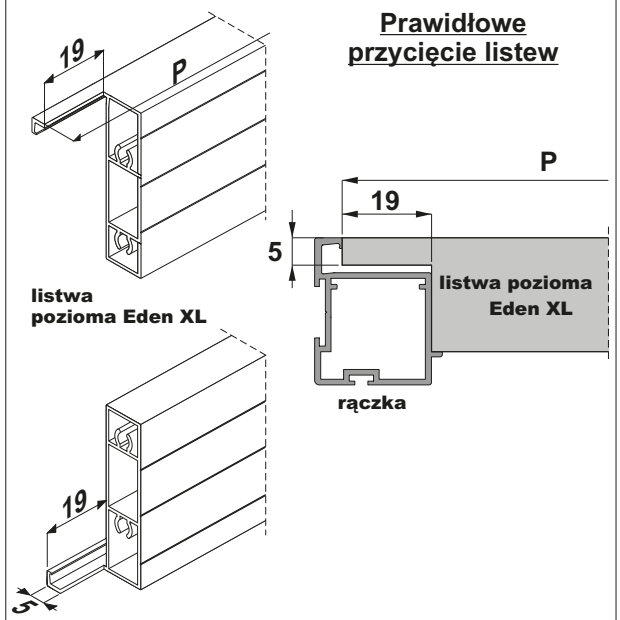
- w ręczce

szerokość skrzydła drzwi $d = (D + 25 \text{ mm}) : 2$ szerokość lustra (szyby) $d_l = d - 6 \text{ mm}$ długość listwy poziomej Eden XL $P = d - 12 \text{ mm}$ długość listwy montażowej $M = d - 50 \text{ mm}$

UWAGA!

Tylną powierzchnię lustra / lacobelu należy zabezpieczyć folią ochronną (pomijając powierzchnię szkła klejoną silikonem).
Krawędzie szkła należy szlifować.

Prawidłowe przycięcie listew





LINIA

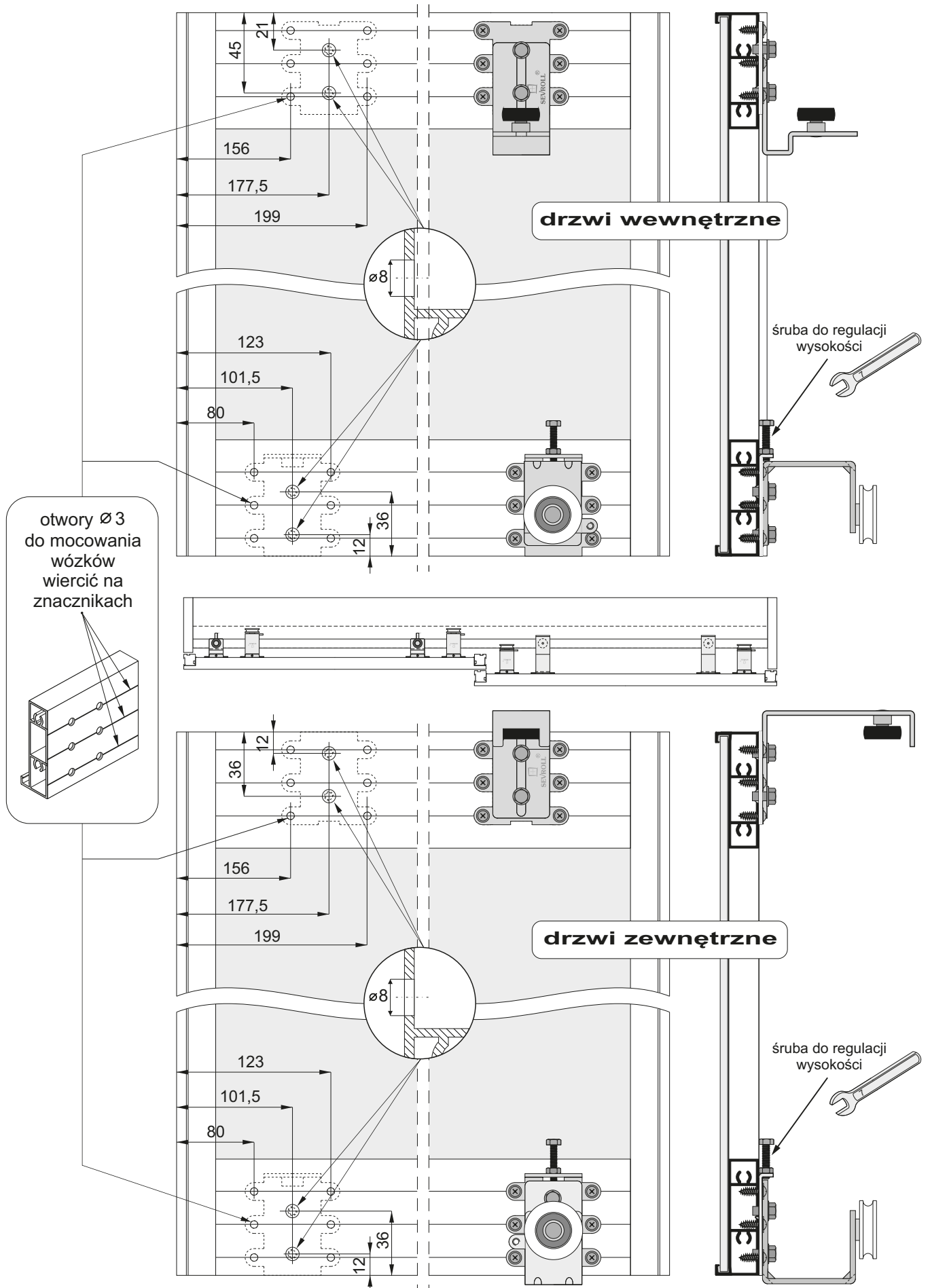
Pax XL

SYSTEM

EDEN 4 – 2 skrzydła drzwi



SEVROLL®





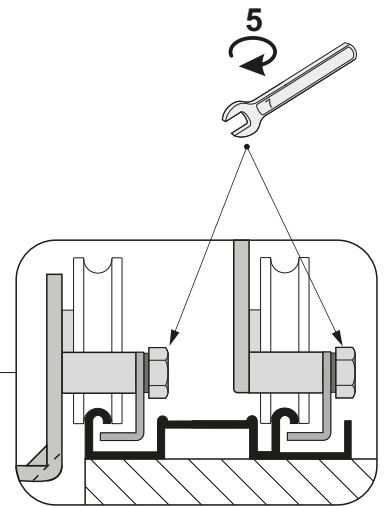
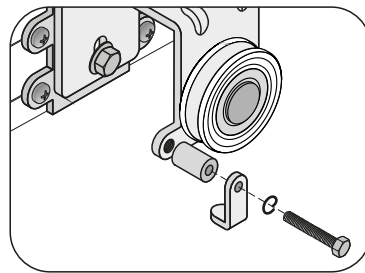
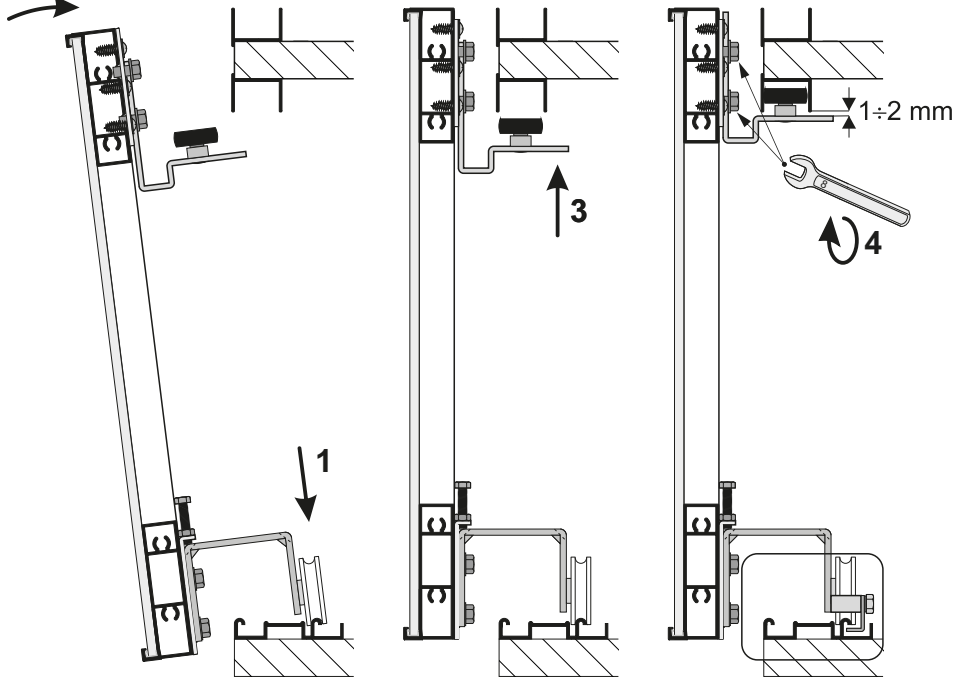
LINIA

Pax XL / SYSTEM

EDEN 4 – 2 skrzydła drzwi

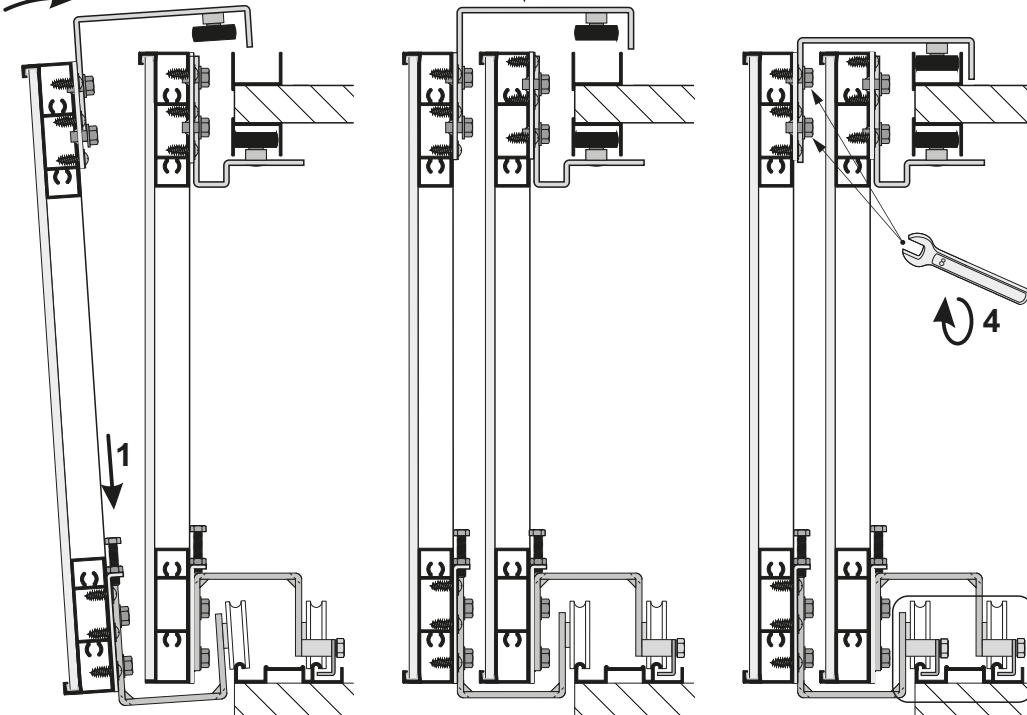
SEVROLL®

2 Montaż drzwi wewnętrznych



zaczep zabezpieczający
-przykręcić po
zamontowaniu
drzwi

2 Montaż drzwi zewnętrznych





LINIA

Pax XL

SYSTEM

EDEN 4 – 2 skrzydła drzwi



SEVROLL®

Montaż samodomykaczy

