

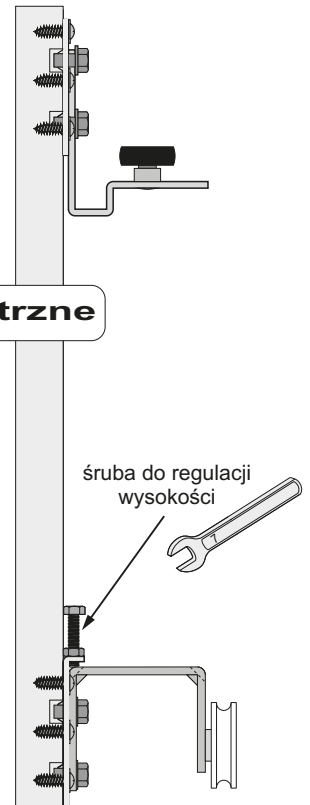
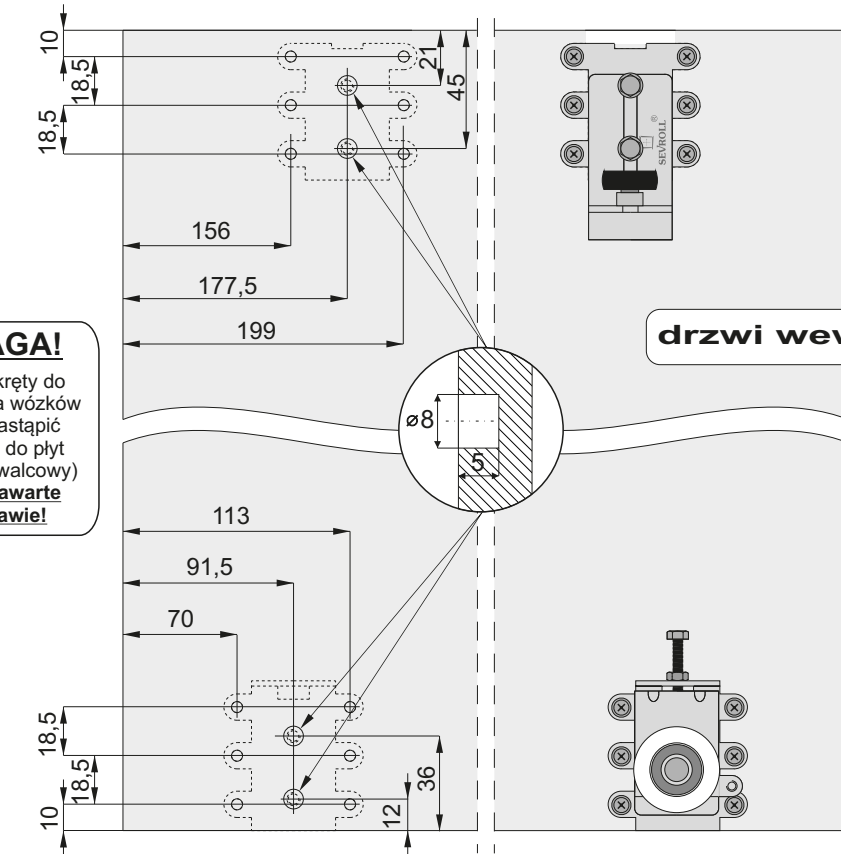


SYSTEM

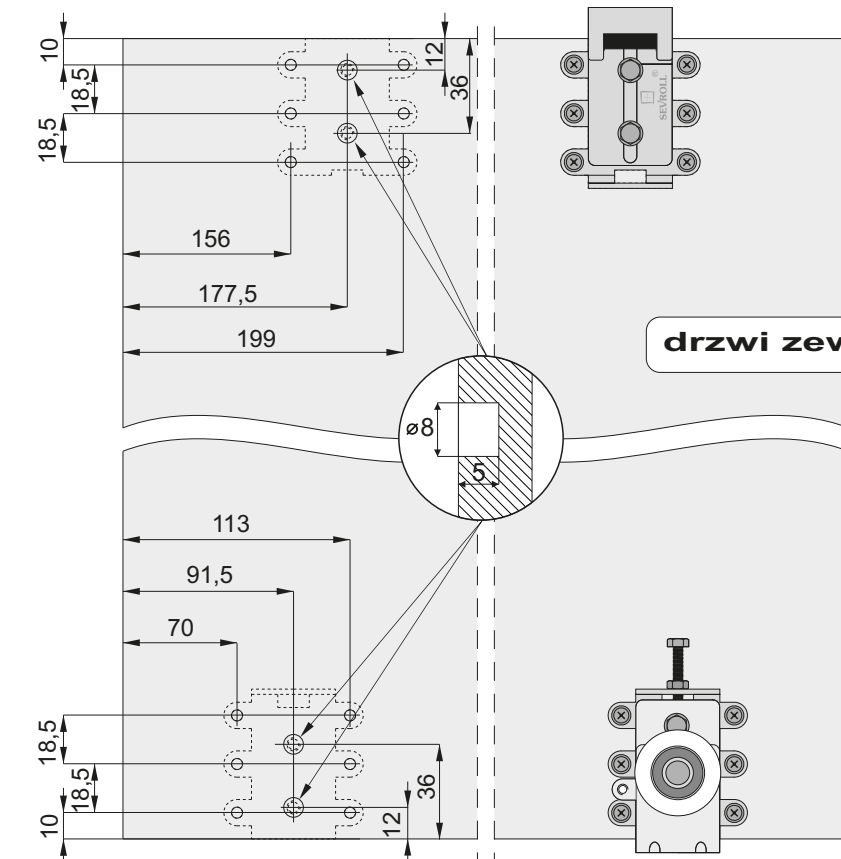
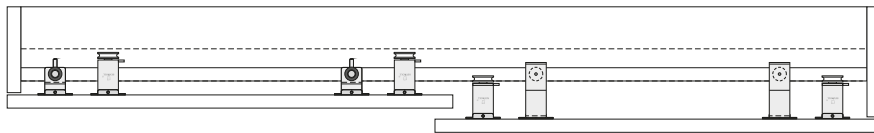
EDEN 18 BOARD – 3 skrzydła drzwi

SEVROLL®

UWAGA!
Blachowkręty do mocowania wózków należy zastąpić wkrętami do płyt 4x16 (teb walcowy)
Nie są zawarte w zestawie!



UWAGA!
W celu wyeliminowania ewentualnego wyginania się drzwi (użycie płyty złej jakości) w systemie Eden zaleca się montaż systemu do prostowania płyt



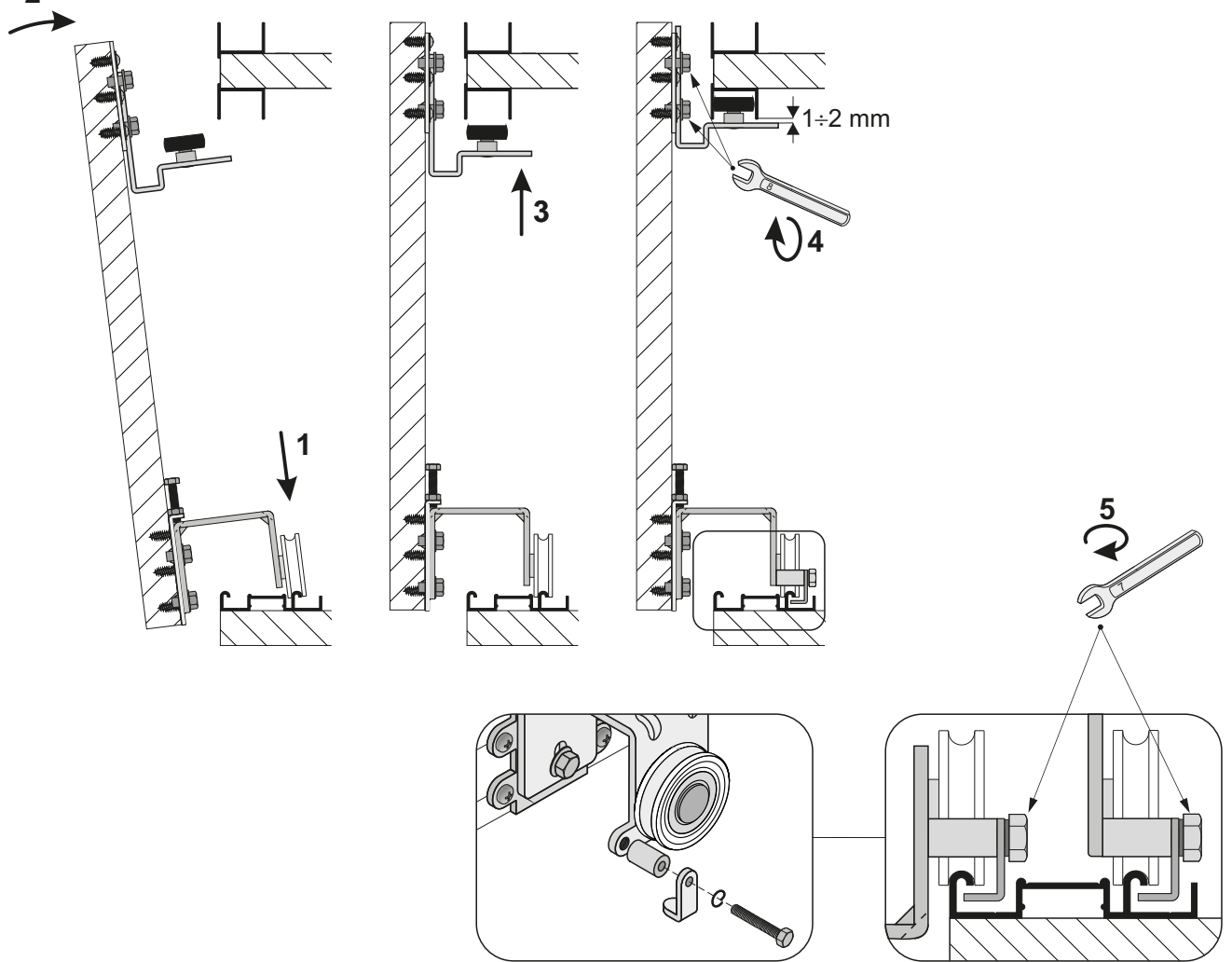


SYSTEM

EDEN 18 BOARD – 3 skrzydła drzwi

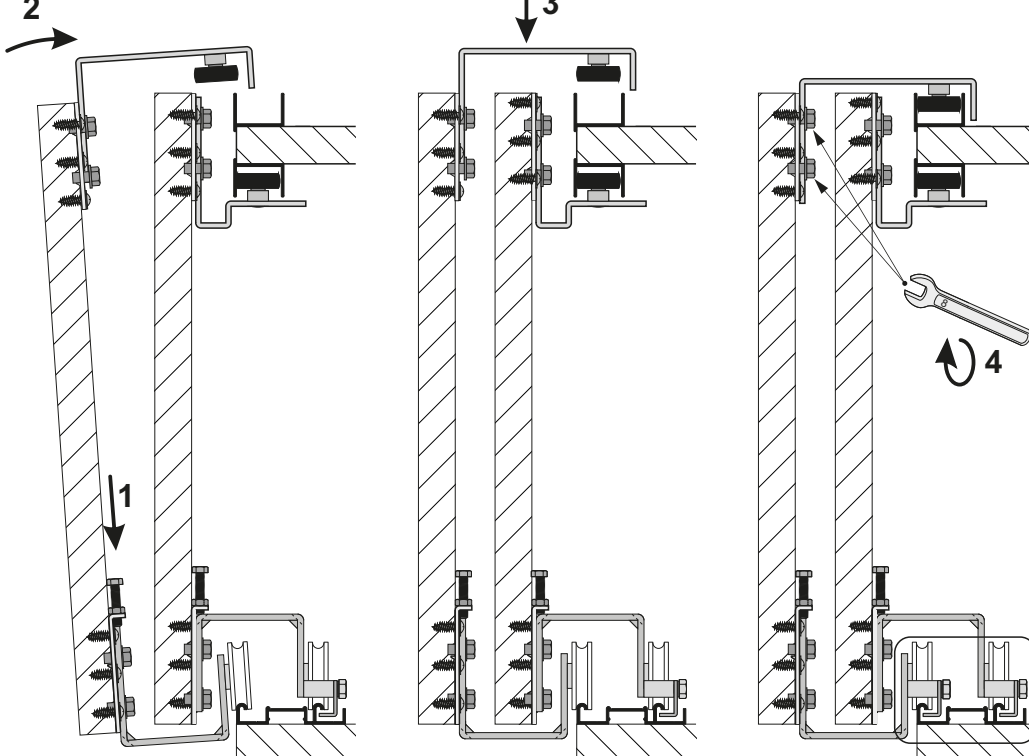
SEVROLL®

2 Montaż drzwi wewnętrznych



zaczep zabezpieczający
-przykręcić po
zamontowaniu
drzwi

2 Montaż drzwi zewnętrznych





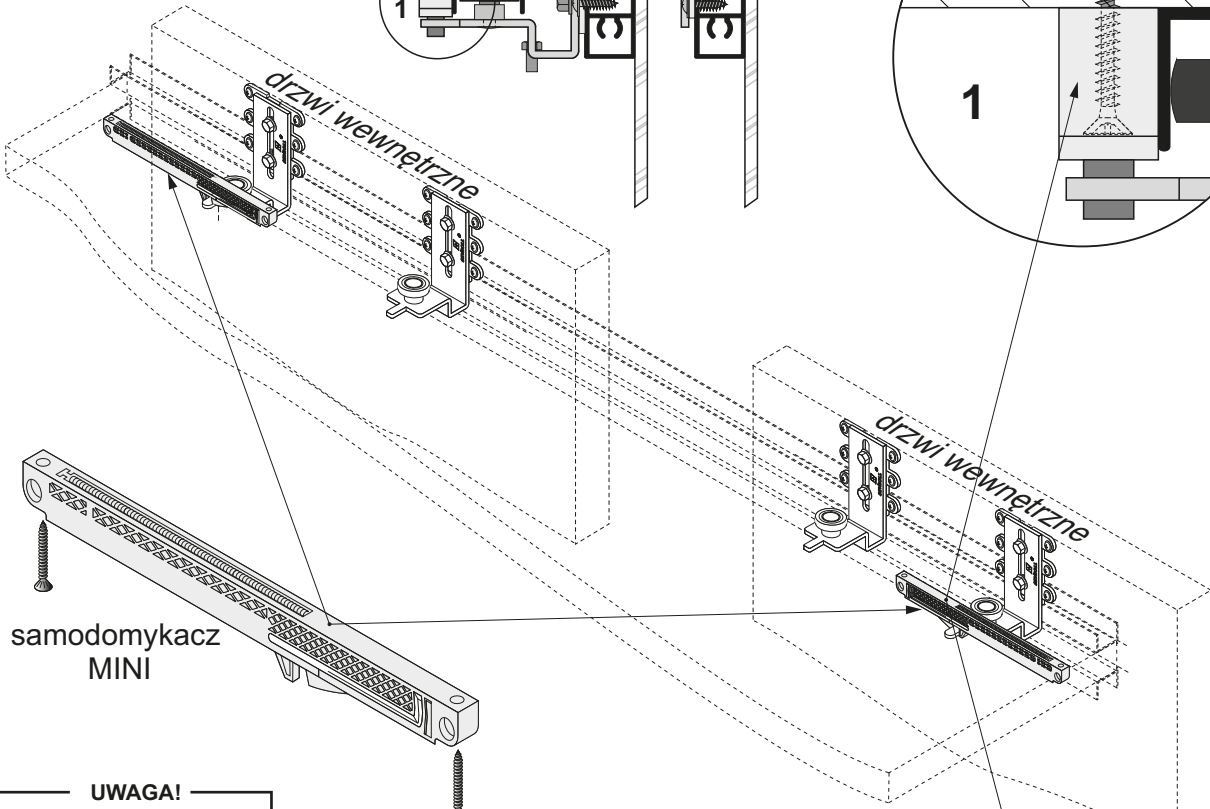
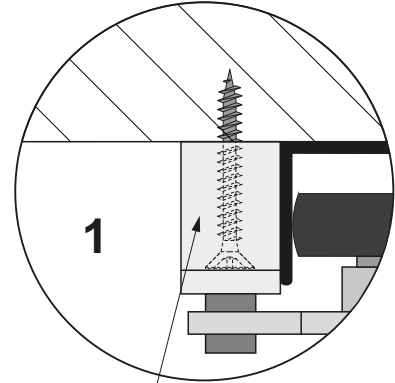
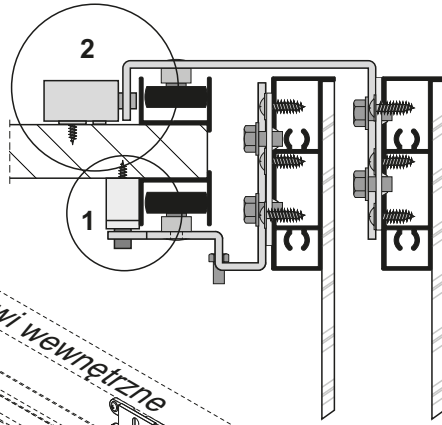
SYSTEM

EDEN 18 BOARD – 3 skrzydła drzwi



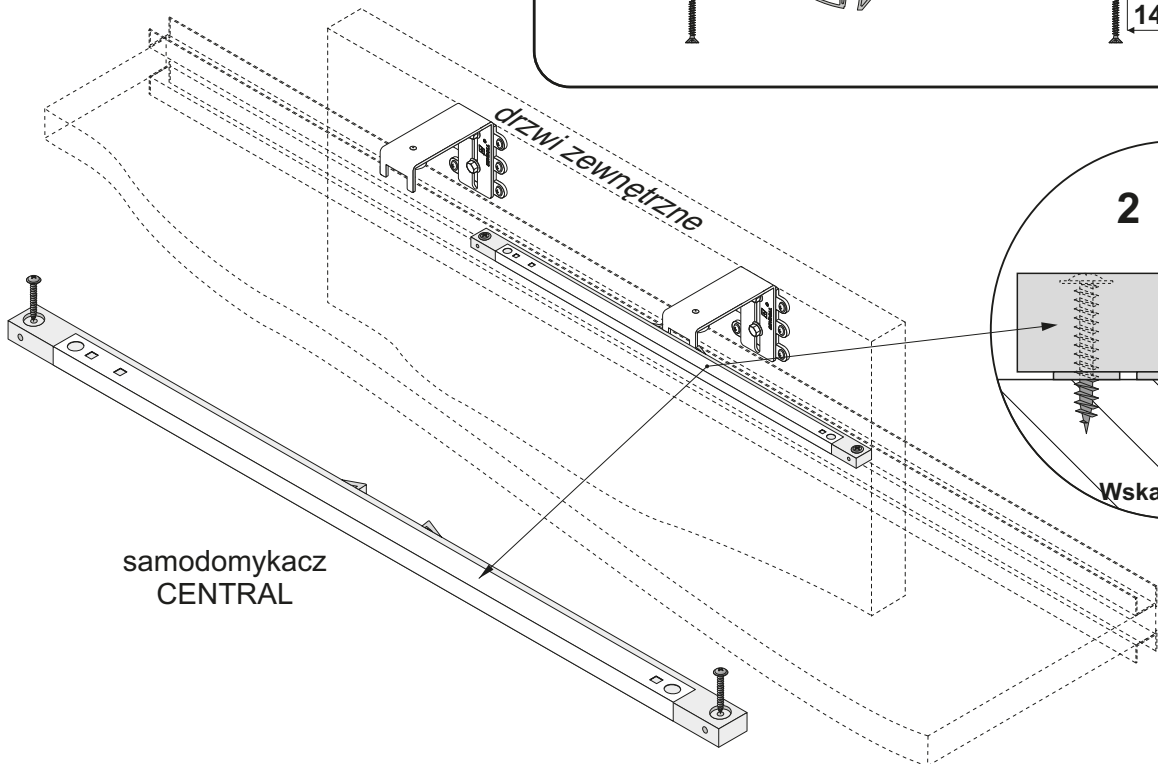
SEVROLL®

Montaż samodomykaczy

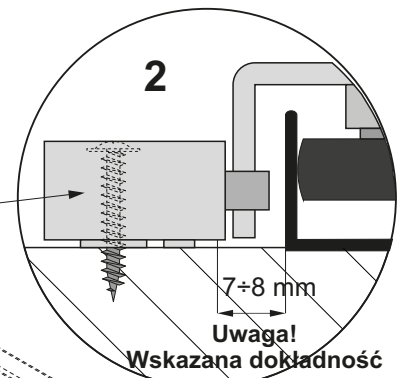


samodomykacz
MINI

UWAGA!
przed wstawieniem drzwi
należy naciągnąć
wychwyt samodomykacza



samodomykacz
CENTRAL



Uwaga!
Wskazana dokładność

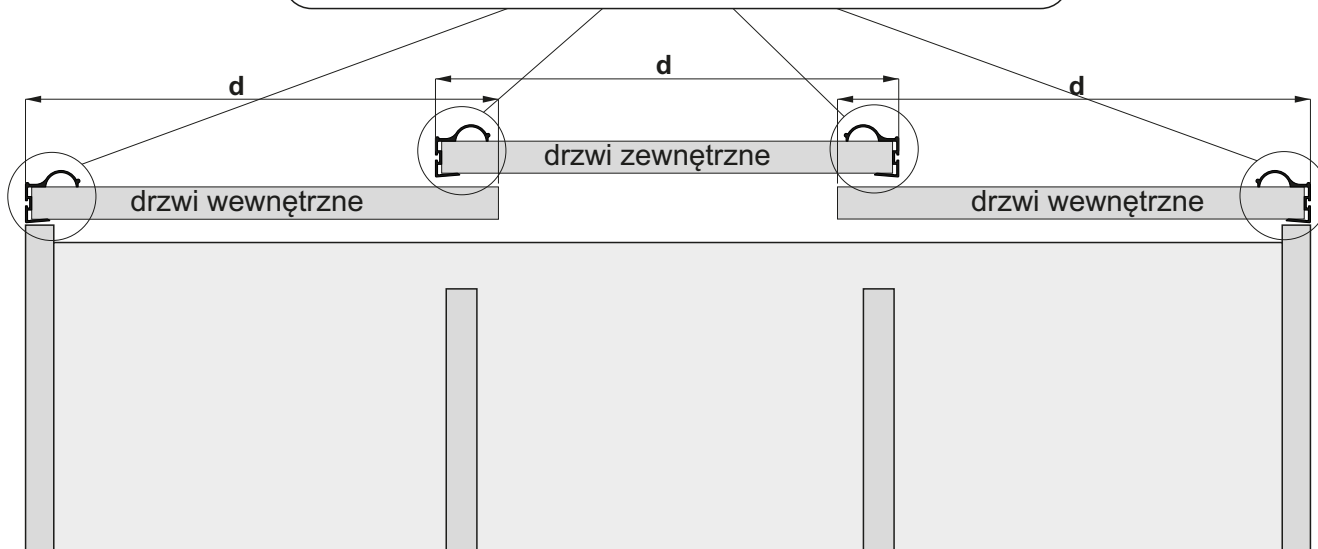


SYSTEM

EDEN 18 BOARD – 3 skrzydła drzwi

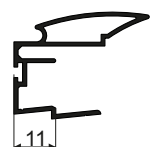
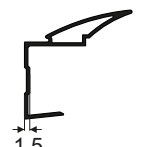
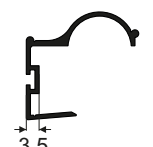
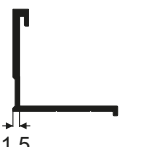
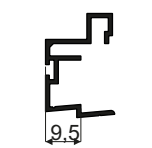
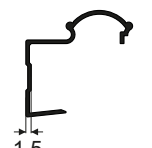
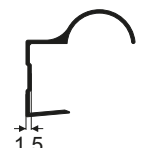
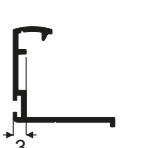
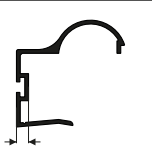
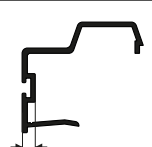
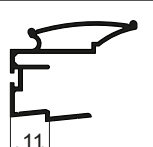
SEVROLL®

UWAGA! W systemie Eden Board do płyty 18 mm
można użyć rączek z systemu Gemini 18
drzwi wewnętrzne - 1 rączka
drzwi zewnętrzne - 2 rączki
(wyliczenia szerokości drzwi ulegają zmianie)



szerokość skrzydła drzwi - d	$d = (D + 72 \text{ mm}) : 3$
szerokość płyty (drzwi zewnętrzne)	- dp_z $dp_z = d - 2x$
szerokość płyty (drzwi wewnętrzne)	- dp_w $dp_w = d - x$

wartość x zależy od użytej rączki

 Alfa $x = 11 \text{ mm}$	 Beta $x = 1,5 \text{ mm}$	 Factor $x = 3,5 \text{ mm}$	 Secret Line $x = 1,5 \text{ mm}$
 Faworyt $x = 9,5 \text{ mm}$	 Fiesta $x = 1,5 \text{ mm}$	 Focus $x = 1,5 \text{ mm}$	 Slim Line $x = 3 \text{ mm}$
 Focus II $x = 3,5 \text{ mm}$	 Universal $x = 3,5 \text{ mm}$	 Victoria $x = 11 \text{ mm}$	

Montaż wózków

