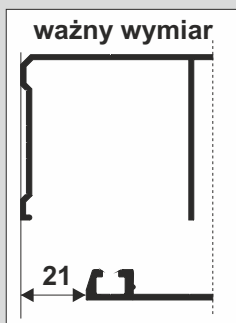
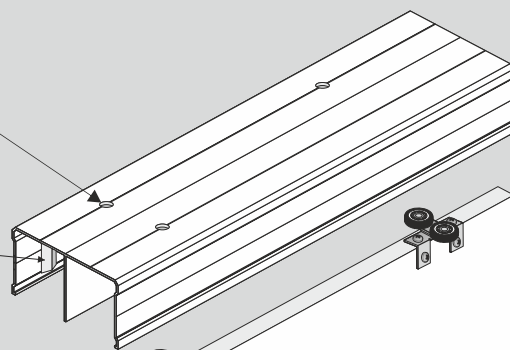
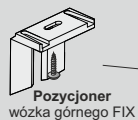
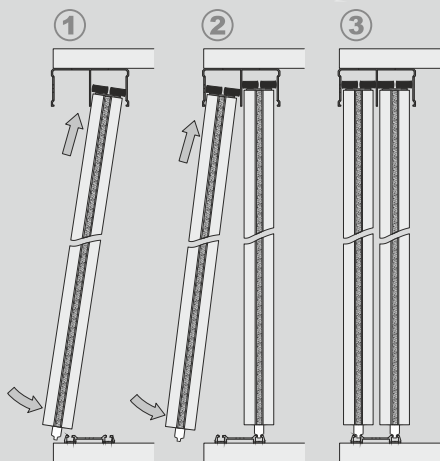


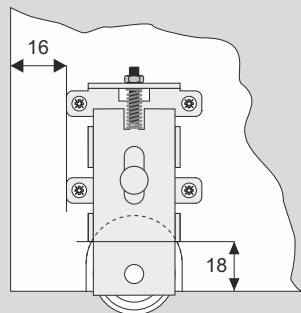
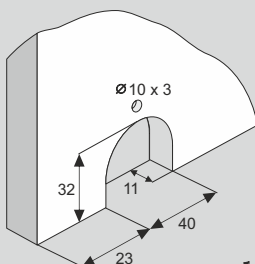
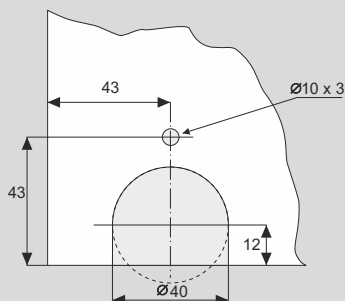


Kolejność montażu skrzydeł drzwi

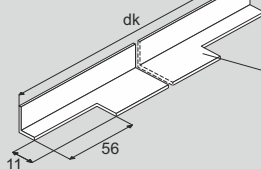


Wypełnienie drzwi:
płyta wiórowa,
laminowana
18 mm

Max. waga
1 skrzydła
do 50 kg



Ø4 x 30



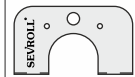
Stoper wsunąć do toru
przed jego przykręceniem

Otwory Ø3 mm
nie wymagają fazowania

UWAGA:

Dla dokładnego i szybkiego wyfrezowania gniazda w płycie zalecamy stosowanie szablonu do wózków

indeks 20191



ELEMENTY SKŁADOWE

Rączka
dł.: 2,70 m dł.: 2,70 m
3,00 m

PORTO PROSPER II

Tor górny Maxim
dł.: 1,80 m
2,50 m
3,50 m
4,30 m
6,00 m
83 mm

**Tor dolny Maxim II (A)
Zaślepka Maxim II (B)**
dł.: 1,80 m, 2,50 m, 3,50 m,
4,30 m, 6,00 m
51 mm

Stoper HI-TEC

Wózek prowadzący Maxim Board

Wózek dolny WD18V HI-TEC

Kątownik Mini
dł.: 1,70 m
2,35 m
3,00 m
11 mm x 17 mm



LINIA

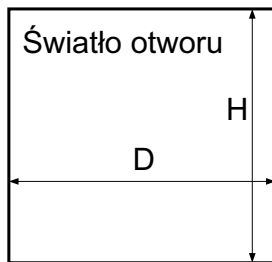
PORTO, PROSPER

SYSTEM

MAXIM 18 BOARD



SEVROLL®

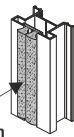


długość rączki = wysokość skrzydła drzwi

LINIA PORTO

Rączka Porto

szcztka odbojowa bez kleju 14 mm x 4 mm



Wózek Maxim 18 Board

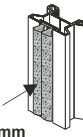


L/P

LINIA PROSPER

Rączka Prosper II

szcztka odbojowa bez kleju 14 mm x 4 mm



Wózek Maxim 18 Board



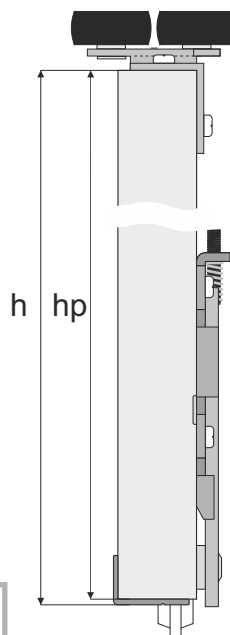
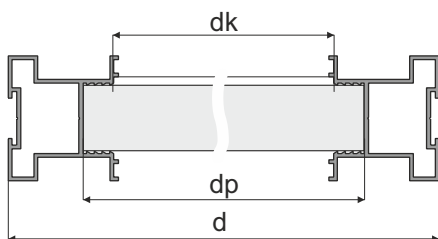
L/P

wysokość skrzydła drzwi - h	h = H - 40 mm		h = H - 40 mm	
wysokość skrzydła drzwi przy montażu samodomykaczy	Mini SV25/40/60 SV-25/50	h = H - 40 mm	Mini SV25/40/60 SV-25/50	h = H - 40 mm
	Top SV60/80 Central SV25/40	h = H - 44 mm	Top SV60/80, Central SV25/40	h = H - 44 mm
wysokość płyty - hp	hp = h - 2 mm		hp = h - 2 mm	
szerokość skrzydła drzwi - d	d = (D - 3 mm + Z) : N		d = (D - 3 mm + Z) : N	
szerokość płyty - dp	dp = d - 41 mm		dp = d - 31 mm	
długość kątownika mini - dk	wyznaczamy po złożeniu skrzydła		wyznaczamy po złożeniu skrzydła	

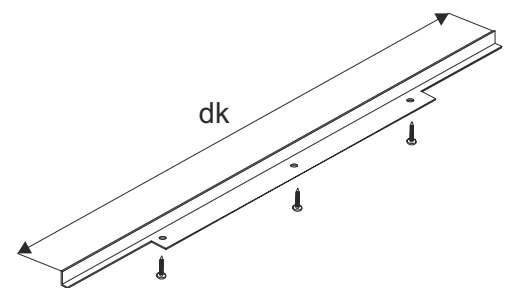
ilość skrzydeł - N	2	3	4	5	2	3	4	5
szerokość zakładki - Z	30 mm	60 mm	90 mm	120 mm	25 mm	50 mm	75 mm	100 mm

fasada - 4 skrzydła

	$d = (D - 3 + 90) : 4$	$d = (D - 3 + 75) : 4$
	$d = (D : 2 + 27) : 2$	$d = (D : 2 + 22) : 2$



- Przy nabijaniu rączek nie należy dodatkowo stosować kleju montażowego.
- Nabitą rączkę przykręcić do płyty wkrętami zgodnie z instrukcją

**UWAGA !**

Rączka powinna być o 2 mm dłuższa od wymiaru wysokości płyty.

OSTRZEŻENIE

SEVROLL nie ponosi odpowiedzialności za odkształcenia profili spowodowane odkształcaniem się płyty (w wyniku jej złej jakości, złego składowania, przechowywania w nieodpowiedniej wilgotności).

UWAGA!

Zdejmij folię zabezpieczającą z elementów aluminiowych (rączek, torów, łączników, itp.) przed ich docięciem pod dany wymiar. Zdjęcie folii pozwoli stwierdzić ewentualne wady jakościowe (np. zarysowania).