

COMPACT to ekskluzywny system do szaf wolnostojących

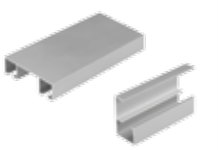
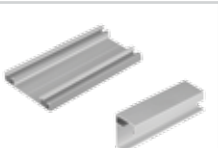

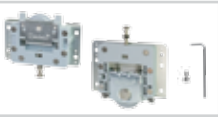

Podstawową zaletą systemu Compact jest jego nowoczesny wygląd wpisujący się w dzisiejsze trendy: mało widoczne tory oraz duże możliwości wykorzystania dostępnej kolorystyki płyt 18 mm.

Tym, co najbardziej odróżnia Compact od innych systemów jest samodomykacz ukryty w bieźni toru górnego. Maskownice torów stanowią ceownik kryjący krawędzie wieńców dolnego i górnego – dzięki temu oklejanie tych krawędzi jest już zbędne.

Do toru dolnego dodatkowo przewidziano zaślepkę aluminiową maskującą wkręty mocujące tor dolny, która licuje się z płaszczyzną poziomą toru. Sprawia to wrażenie jakby wszystkie 3 elementy na dole szafy stanowiły jedną całość.

Wózki dolne i górne posiadają zatrzaski blokujące położenie wózka, co znacznie usprawnia montaż i demontaż drzwi. Innowacją jest zaopatrzenie każdego wózka dolnego w szczoteczki zmiatające tor tuż przed rolką. Zapewnia to bezszelestną pracę wózków i przedłuża ich żywotność oraz bezpieczeństwo ich użytkowania.

Elementy składowe systemu COMPACT

PRODUKT	NAZWA	INDEKS	KOLOR	DŁUGOŚĆ (mm)
	tor górny / maskownica Compact	04395 / 04397	SREBRNY	1700
		04396 / 04398		2350
		04578 / 04580		3000
		04579 / 04581		6000
	tor dolny / maskownica Compact	04393 / 04582	SREBRNY	1700
		04394 / 04583		2350
		04576 / 04584		3000
		04577 / 04585		6000
	zaślepka toru dolnego Cleft	04072	SREBRNY	1700
		04073		2350
		04074		3000
		04076		6000
	Zestaw Compact (1 skrzydło) - 2x wózek dolny Compact - 2x wózek górny Compact - 1x klucz imbusowy 2 mm - 16x wkręt Ø4x14	10215	-	-
	Samodomykacz Compact (zestaw 2 szt.)	20347	-	-

SYSTEM DO DRZWI PRZESUWNYCH

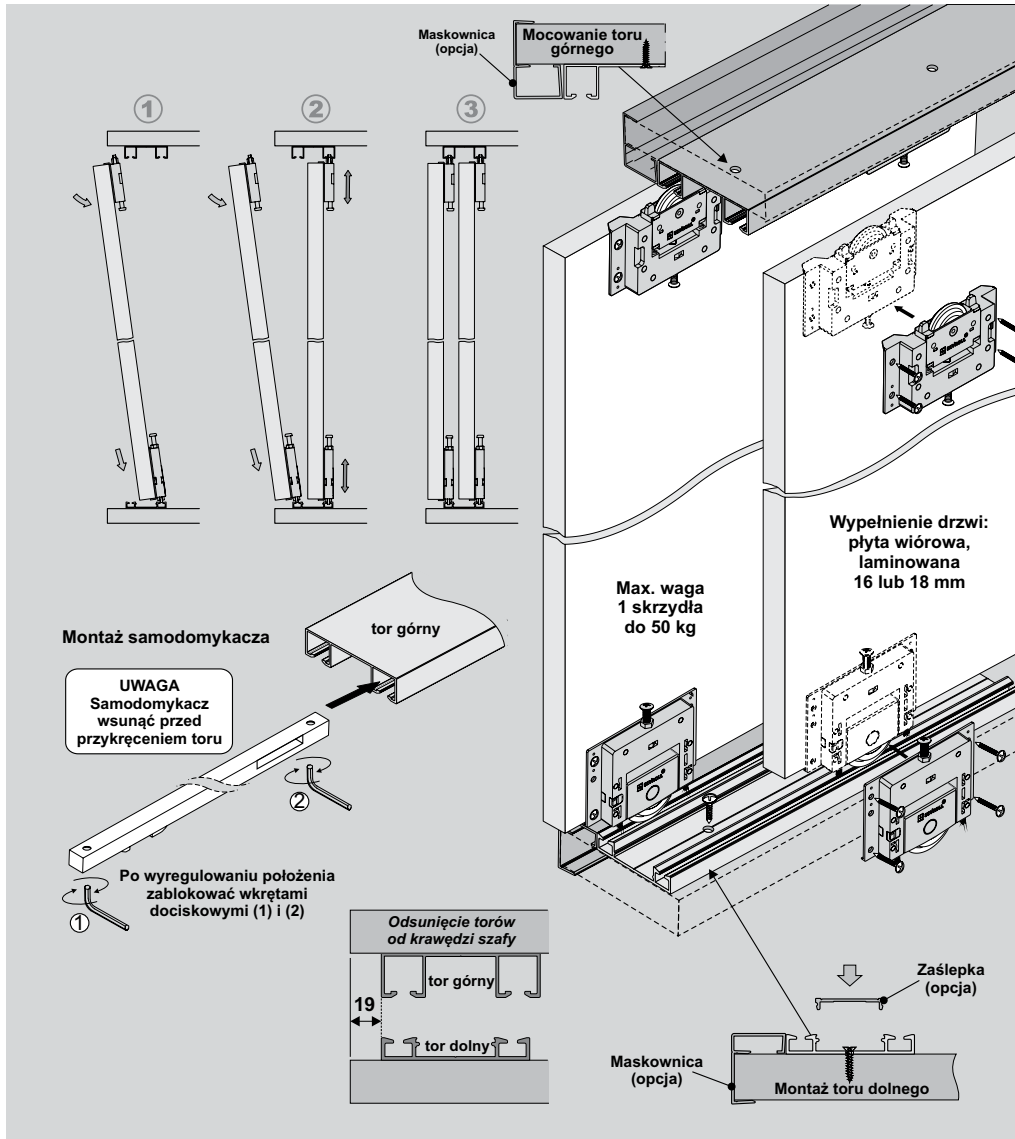
COMPACT

NOWOŚĆ

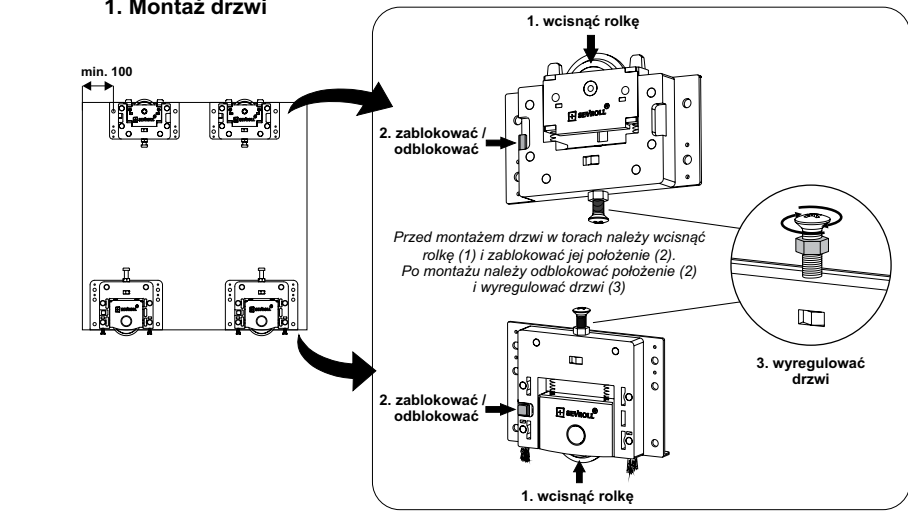


Głównymi zaletami systemu COMPACT są:

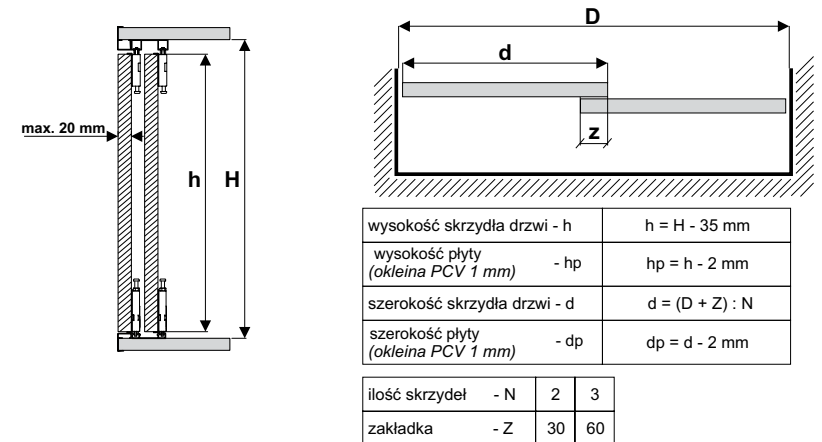
- Samodomykacz ukryty w bieźni toru górnego
- Maskownice torów, które są ceownikiem kryjącym krawędzie wieńców
- Wózek dolny posiadający szczoteczki oczyszczające tor tuż przed rolką
- Mało widoczny tor dolny i górny



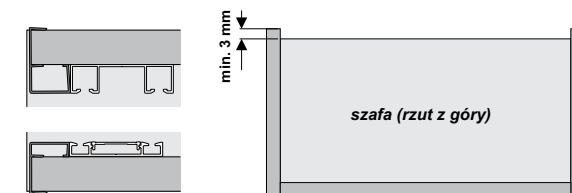
1. Montaż drzwi



Światło otworu garderoby



Uwaga! Przy zastosowaniu maskownic boki szafy powinny być wysunięte o min. 3 mm



ELEMENTY SKŁADOWE



Długość:
1,7m, 2,35m, 3,0m, 6,0m

UWAGA! Zdejmij folię zabezpieczającą z elementów aluminiowych (rączek, torów, łączników, itp.) przed ich docięciem pod dany wymiar. Zdjęcie folii pozwoli stwierdzić ewentualne wady jakościowe (np. zarysowania).