



LINIA

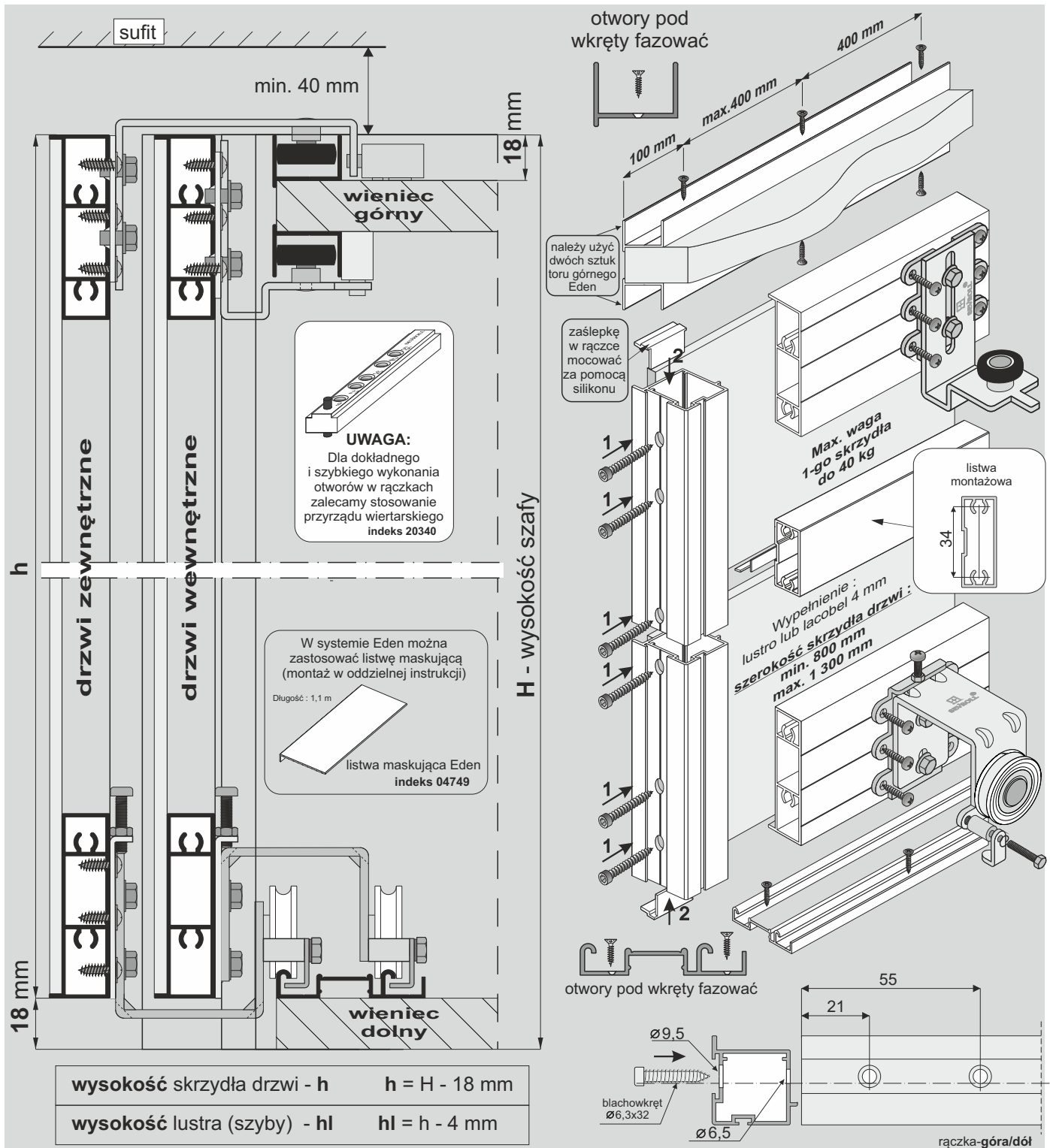
Pax

SYSTEM

EDEN 4 – 3 skrzydła drzwi



SEVROLL®



wysokość skrzydła drzwi - h $h = H - 18 \text{ mm}$

wysokość lustra (szyby) - hl $hl = h - 4 \text{ mm}$

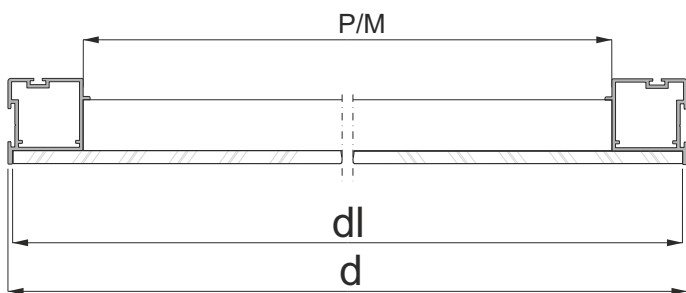
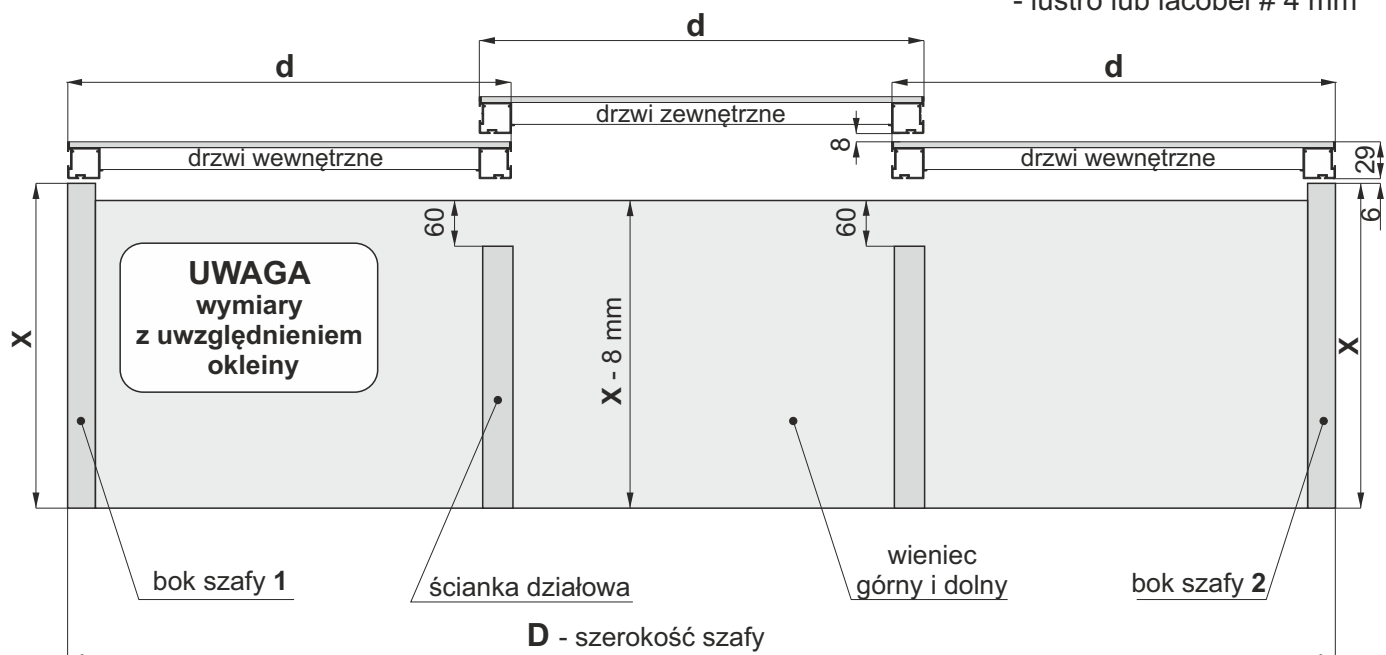
ELEMENTY SKŁADOWE

<p>Rączka Pax</p> <p>dl.: 2,70 m, 3,00 m szcztka bez kleju 4,8 x 6 mm</p> <p>szcztka odbojowa bez kleju 14 x 4 mm</p>	<p>Zaślepka do rączki Pax</p> <p>12 szt.</p>	<p>Listwa pozioma Eden</p> <p>dl.: 1,70 m, 2,35 m, 3,00 m</p>	<p>Zestaw do drzwi przesuwnych Eden na 2 skrzydła (wewnętrzne i zewnętrzne)</p> <p>x2 x2 x2 x2</p> <p>x4 x4 x2</p> <p>wkręt 3,5x20 x 4</p> <p>wkręt M4x20 x 4</p> <p>blachowkręt 3,9x13 x 48</p> <p>podkładka sprężysta 4 x 4</p>	<p>Zestaw do drzwi przesuwnych Eden na 1 skrzydło drzwi (wewnętrzne)</p> <p>x2 x2 x1 x2 x2</p>
<p>Tor dolny Gemini-Decor II</p> <p>dl.: 1,70 m, 2,35 m, 3,00 m, 4,05 m, 6,00 m</p> <p>53</p>	<p>Tor górny Eden</p> <p>dl.: 1,70 m, 2,35 m, 3,00 m, 6,00 m,</p> <p>24</p>	<p>(A) Listwa montażowa</p> <p>(B) profil dystansowy 04</p> <p>dl.: 3,00 m</p> <p>(A) (B)</p> <p>dl.: 3,00 m</p>		<p>Samodomykacz</p> <p>MINI SV-25 (indeks: 20359-SV) x4</p> <p>lub</p> <p>MINI SV-40 (indeks: 20260-SV)</p> <p>Central SV-25 (20360-BL)</p> <p>lub</p> <p>Central SV-40 (20297-BL) x1</p>

Przy zakupie poszczególnych elementów do montażu należy pamiętać o blachowkrętach (min. 8 szt. / 1 skrzydło).

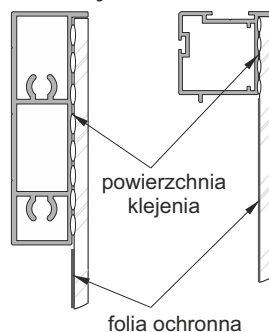


wypełnienie skrzydła:
- lustro lub lacobel # 4 mm



Sposób mocowania lustra lub lacobelu

- w listwie poziomej - w rączce



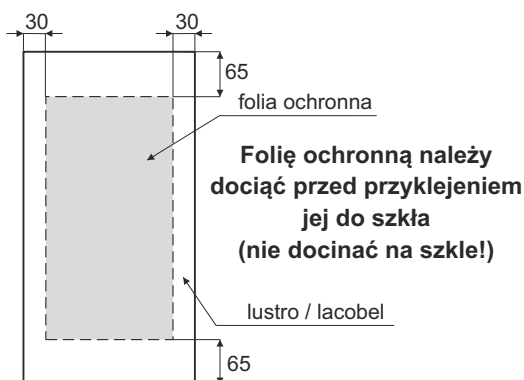
UWAGA

ponieważ w systemie EDEN nie ma konieczności stosowania cokołu, należy zwrócić uwagę, aby wieniec dolny równo dolegał do podłoża, a przy zastosowaniu ślizgaczy meblowych powinny być one rozmieszczone na całej długości tak, by płyta z torem dolnym nie ugięła się

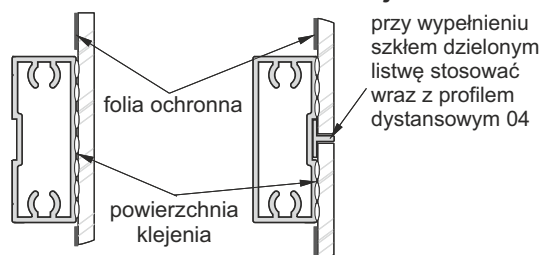
szerokość skrzydła drzwi	$d = (D + 50 \text{ mm}) : 3$
szerokość lustra (szyby)	$d_l = d - 4 \text{ mm}$
długość listwy poziomej Eden P	$P/M = d - 50 \text{ mm}$
długość listwy montażowej M	
długość profilu dystansowego 04	$M + 46 \text{ mm}$

UWAGA!

Tylną powierzchnię lustra / lacobelu należy zabezpieczyć folią ochronną (pomijając powierzchnię szkła klejoną silikonem). Krawędzie szkła należy szlifować.

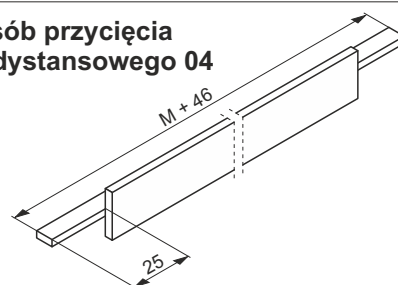


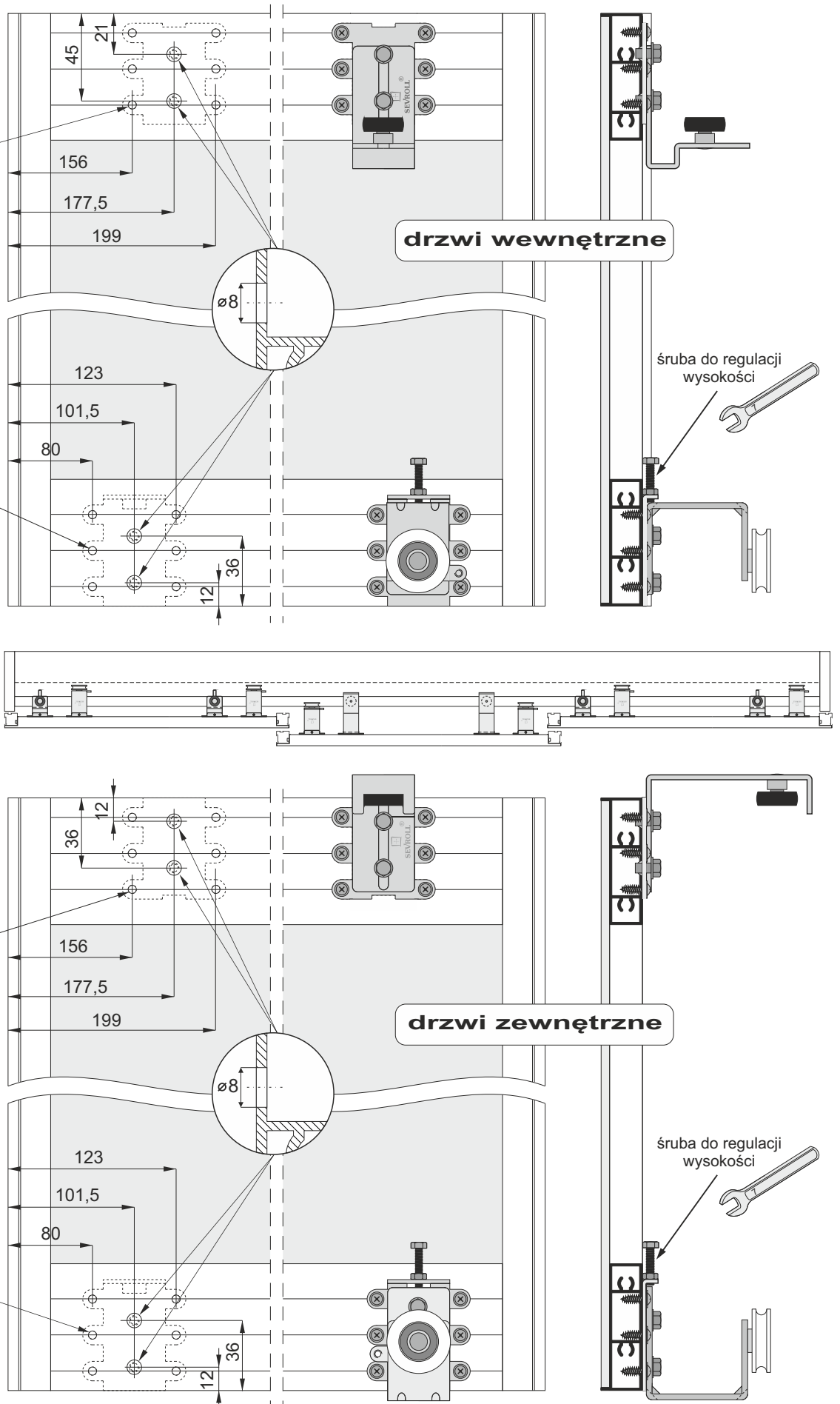
- w listwie montażowej



lustro / lacobel zaleca się przyklejać do profili aluminiowych za pomocą silikonów neutralnych bądź kleju do luster

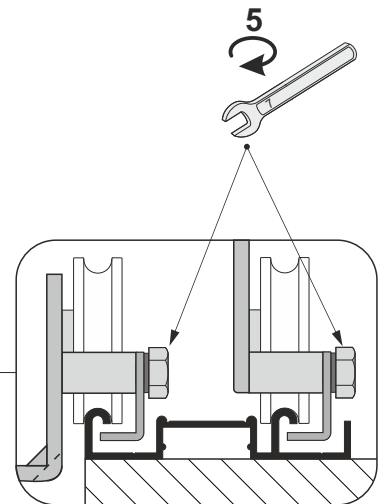
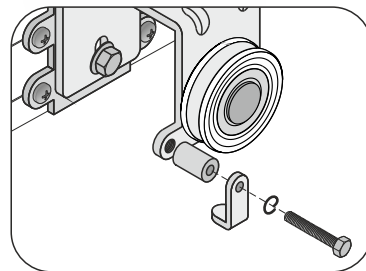
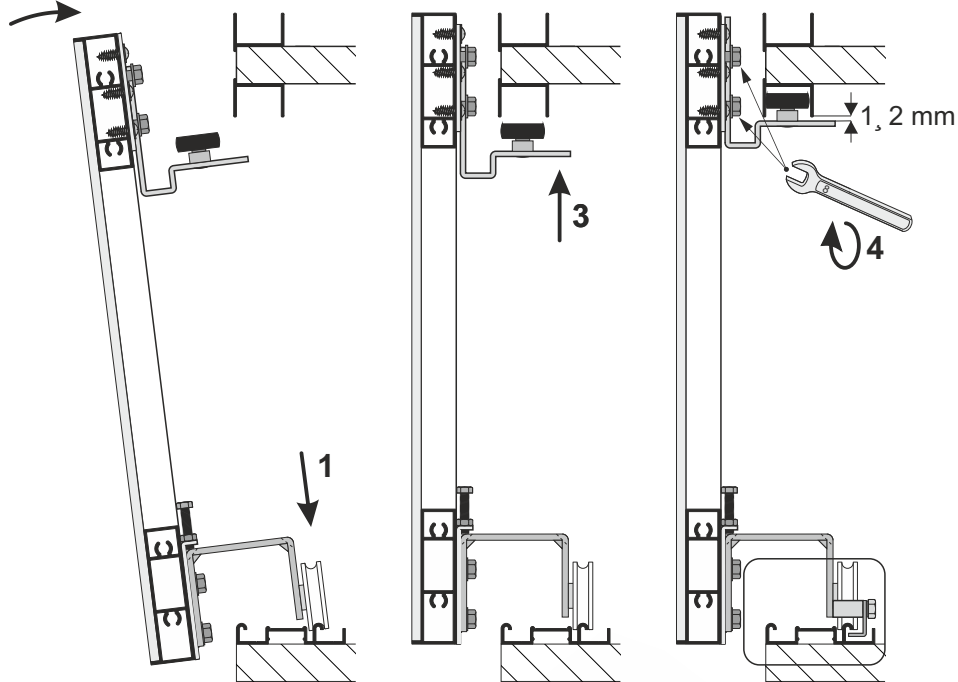
sposób przycięcia profilu dystansowego 04





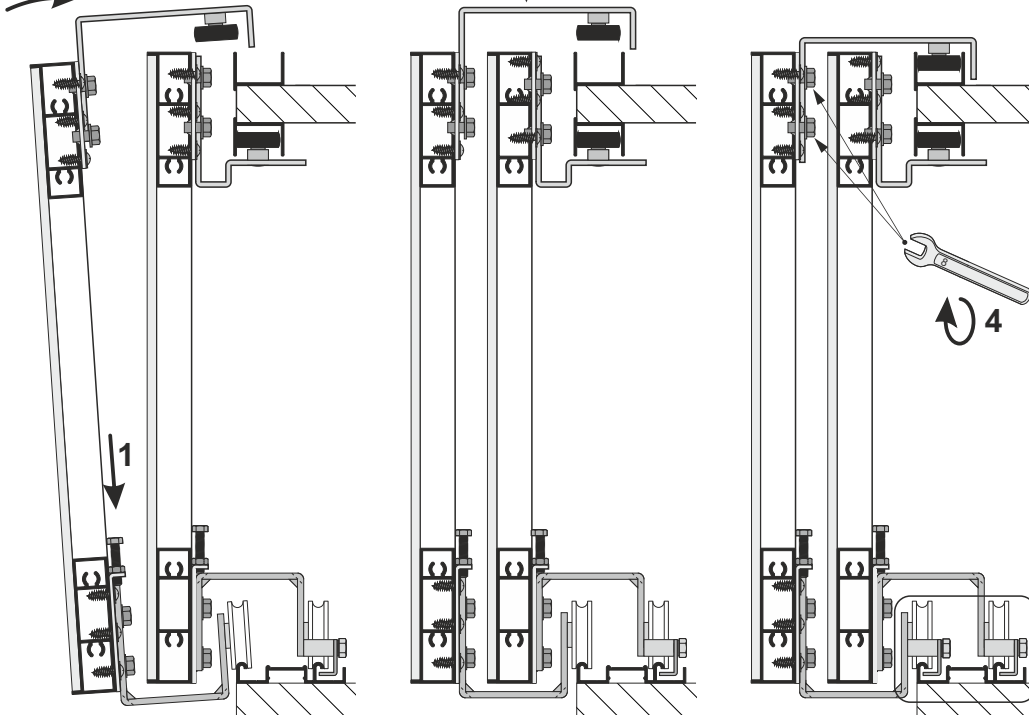


2 Montaż drzwi wewnętrznych



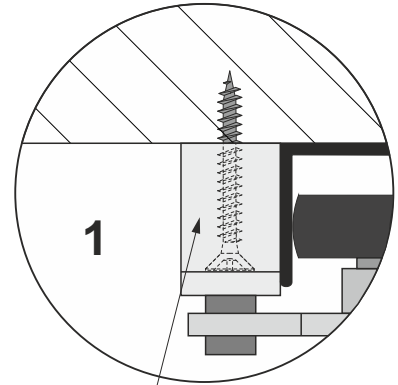
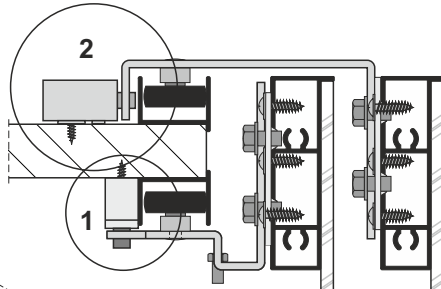
zaczep zabezpieczający
-przykręcić po
zamontowaniu
drzwi

2 Montaż drzwi zewnętrznych

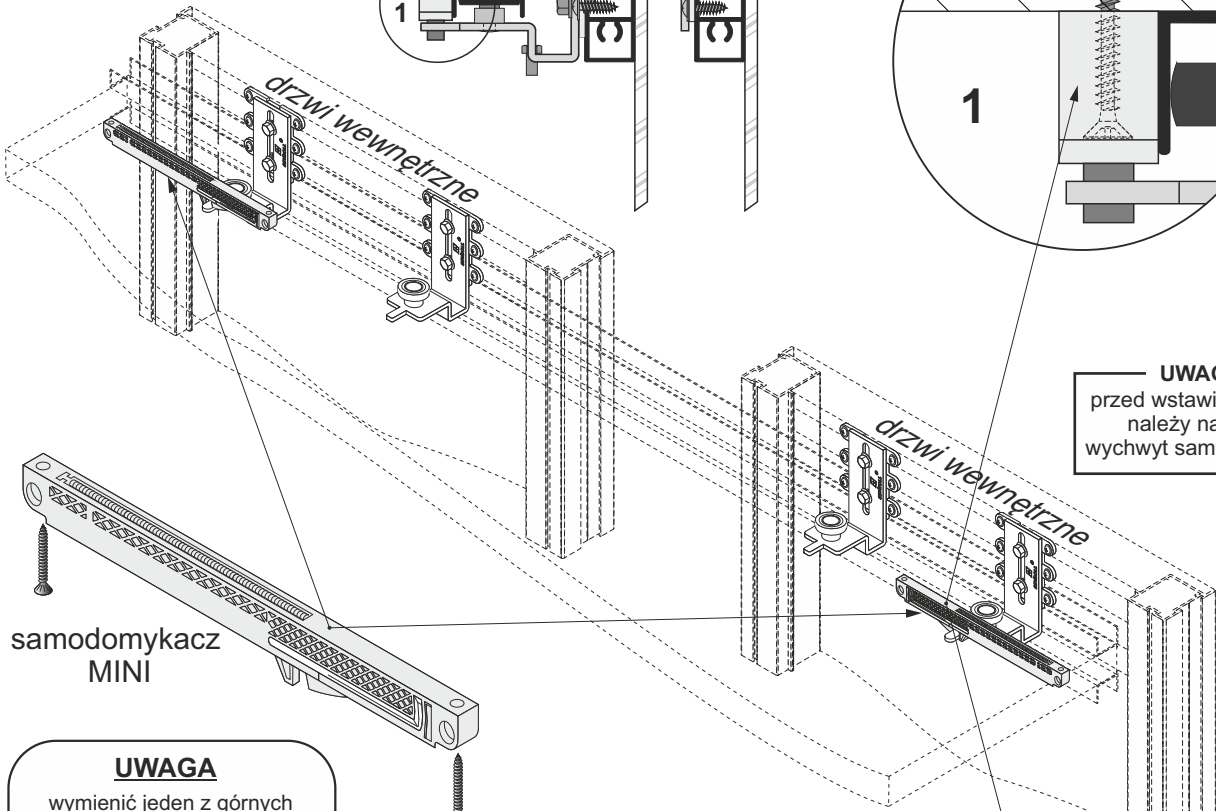




Montaż samodomykaczy

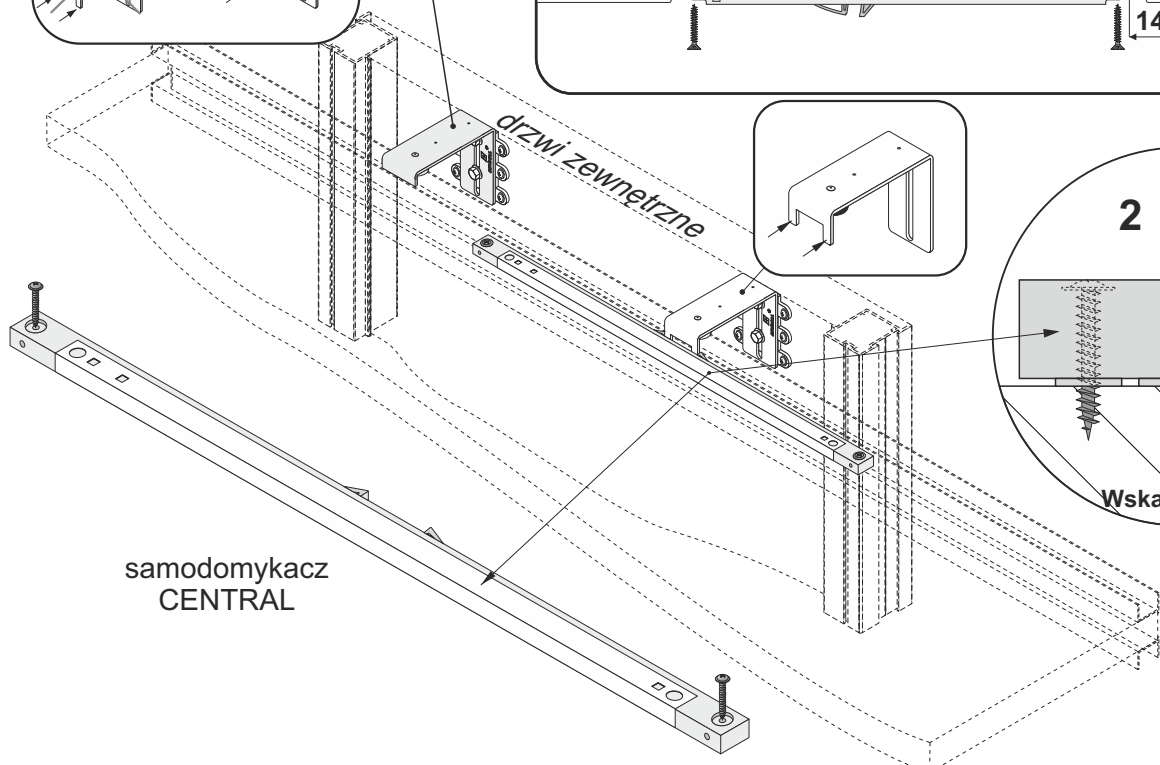
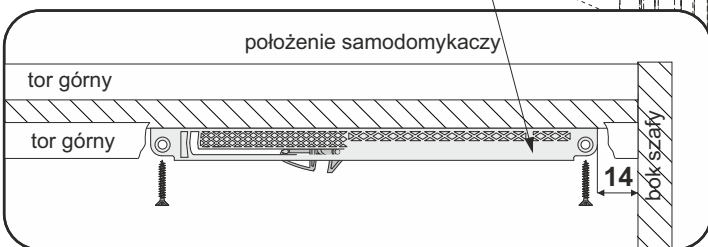


UWAGA
przed wstawieniem drzwi
należy naciągnąć
wychwyty samodomykacza

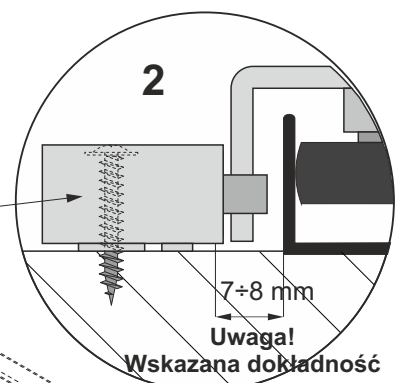
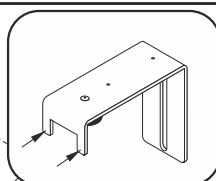


samodomykacz MINI

UWAGA
wymienić jeden z górnych
przewodników, na znajdujący
się w zestawie Eden
na 1 skrzydło



samodomykacz CENTRAL



Uwaga!
Wskazana dokładność