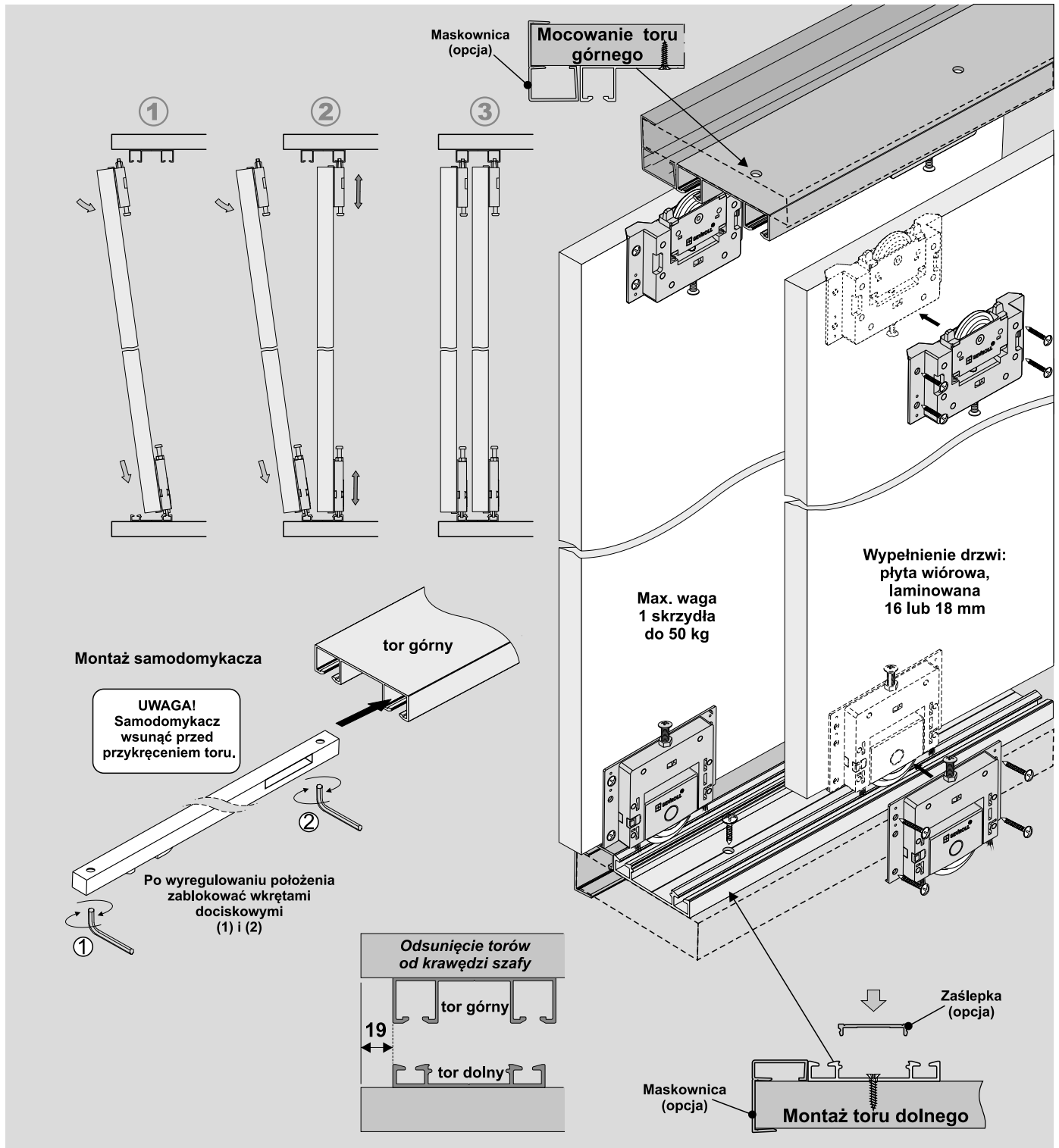




SYSTEM

COMPACT

SEVROLL®

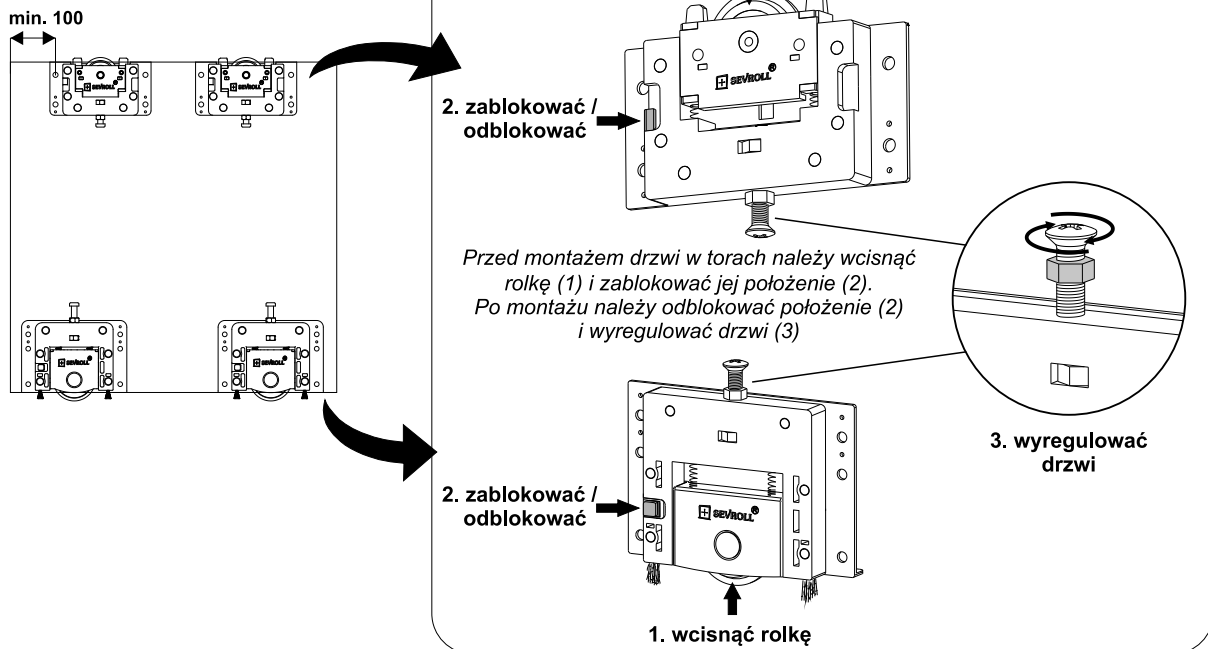


ELEMENTY SKŁADOWE

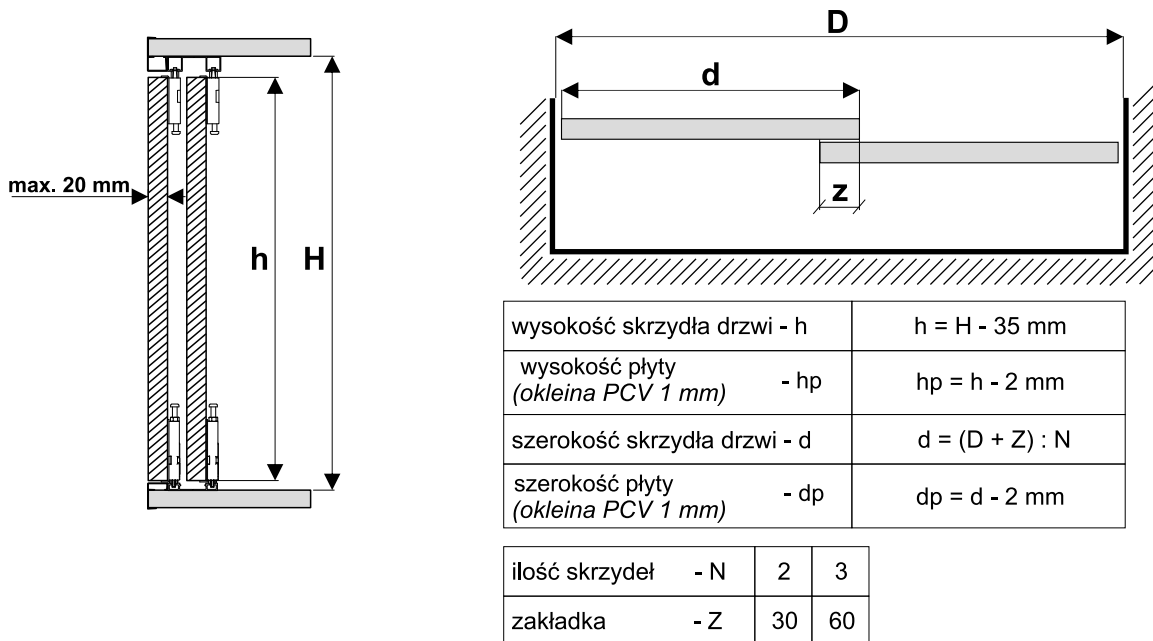
<p>Tor górny Compact</p> <p>53</p>	<p>Tor dolny Compact II</p> <p>50</p>	<p>Zaślepka toru dolnego Elegant II</p>	<p>Maskownica toru górnego Compact</p>	<p>Maskownica toru dolnego Compact</p>	<p>Zestaw Compact (1 skrzydło)</p> <p>Wózek górny Wózek dolny</p> <p>Ø 4x14 x 16</p> <p>x2 x2</p>	<p>Samodomykacz Compact</p> <p>x2 x1</p>
---	--	--	---	---	--	---



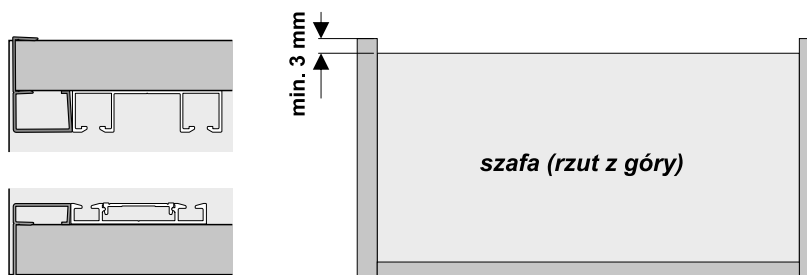
1. Montaż drzwi



Światło otworu garderoby



Uwaga! Przy zastosowaniu maskownic boki szafy powinny być wysunięte o min. 3 mm



UWAGA!

Zdejmij folię zabezpieczającą z elementów aluminiowych (rączek, torów, łączników, itp.) przed ich docięciem pod dany wymiar. Zdjęcie folii pozwoli stwierdzić ewentualne wady jakościowe (np. zarysowania).